

Pont-du-Château / Vic-le-Comte

Via Allier



Départ
Pont-du-Château

Arrivée
Vic-le-Comte

Durée
1 h 37 min

Distance
26,86 Km

Niveau
J'ai l'habitude

Thématique
Au cœur des vignes

Sur cette étape la véloroute de la Via Allier emprunte la confortable voie verte du Grand Clermont, finalisée fin 2023. Elle démarre à Pont-du-Château, ancien port de la région clermontoise d'où partaient vers Paris, du XVIème au XIXème siècle, bois, charbon, vin, pierre de Volvic et chanvre. L'itinéraire passe d'une rive de l'Allier à l'autre dans une succession de tableaux naturels. Il traverse l'Ecopôle du Val d'Allier, où d'anciennes gravières ont été reconverties en site de protection et de découverte de la biodiversité. Au bout de ce parcours, Vic-le-Comte et son église Saint-Pierre méritent une halte approfondie.

L'itinéraire de la Via Allier de Pont-du-Château à Vic-le-Comte

La voie verte s'étire de Pont-du-Château à Longues où elle se termine au pont des Goules. Vous franchirez alors l'Allier, longerez l'imprimerie de la Banque de France et traverserez le gros bourg de Longues en voie partagée durant 1,8 km. L'itinéraire se poursuit, cette fois sur piste cyclable, jusqu'à Vic-le-Comte. Ces 2,7 km en montée sont la seule petite difficulté d'une étape autrement bien tranquille.

À noter : la gare de Vic-le-Comte est située à Longues. Pour la rejoindre, prendre le boulevard du Général de Gaulle.

Liaison pour rejoindre à vélo à la gare de Clermont-Ferrand (14 km)

À Pont-du-Château franchir le pont sur l'Allier, au bout tourner à droite et de suite descendre, suivre la piste cyclable, puis franchir une passerelle métallique et continuer tout droit. Rejoindre une route à suivre à gauche le long des stades. Au cédez-le-passage aller en face dir. N 89, tout droit, monter puis descendre. Suivre la route jusqu'à un giratoire, faire le tour complet et continuer dir. Lempdes, passer un giratoire tout droit. À l'entrée de Lempdes, prendre à droite dir. Aulnat, idem au giratoire suivant. Suivre la piste cyclable le long de l'aéroport. Passer plusieurs feux, aller tout droit et après le pont tout droit. Entrer dans Clermont-Fd, longer le dépôt SNCF (ce n'est pas encore la gare), passer les feux tout droit, monter sur un pont, encore deux feux et vous arrivez en gare de Clermont-Fd.

Depuis la gare SNCF : navette en bus jusqu'au train à crémaillère (Panoramique des Dômes) qui monte au sommet du puy de Dôme. Vue sur 360°.

Variante : la Via Allier par la route de Pont-du-Château à Vic-le-Comte

24.96 Km ↔ 1 h 40 □ Difficile 416 m ↗
251 m ↘

La Via Allier prend sur cette variante un peu de hauteur et révèle un beau traveling sur la Chaîne des Puys. Les charmantes villes et villages de "La Comté" au patrimoine

architectural riche et varié rythment cette balade qui fait chauffer les mollets. Reprenez votre souffle en visitant le fort villageois de Chauriat ou encore le château de Busséol juché sur son éperon rocheux qui offre un beau point de vue. Vous traversez également des terres produisant les vins AOC Côtes d’Auvergne.

Vous quittez Pont-du-Château par l'Avenue de Cournon sur la D783. Au rond-point prendre en face pour traverser l'Allier par le pont métallique et atteindre Dallet. La Via Allier s'écarte de la rivière pour rejoindre Vic-le-Comte, en traversant Mur-sur-Allier, Saint-Bonnet-lès-Allier, Ceyssat. On voit ici apparaître le relief volcanique de la région et les premières "vraies" montées depuis Nevers font leur entrée. Pour récompense, profitez des points de vue depuis le puy de Mur puis celui du bas de la butte du château de Busséol à 572 mètres d'altitude.

Liaisons pour rejoindre les villages de caractère environnants

Il faut s'éloigner de la Via Allier pour atteindre Chauriat, Bansat, Busséol

Liaison vers la [boucle cyclosportive " Le Circuit de la Comté, villages et châteaux perchés "](#). En sortant de Saint-Georges-ès-Allier par la D118 vers Saint-Julien-de-Coppel.

À ne pas manquer

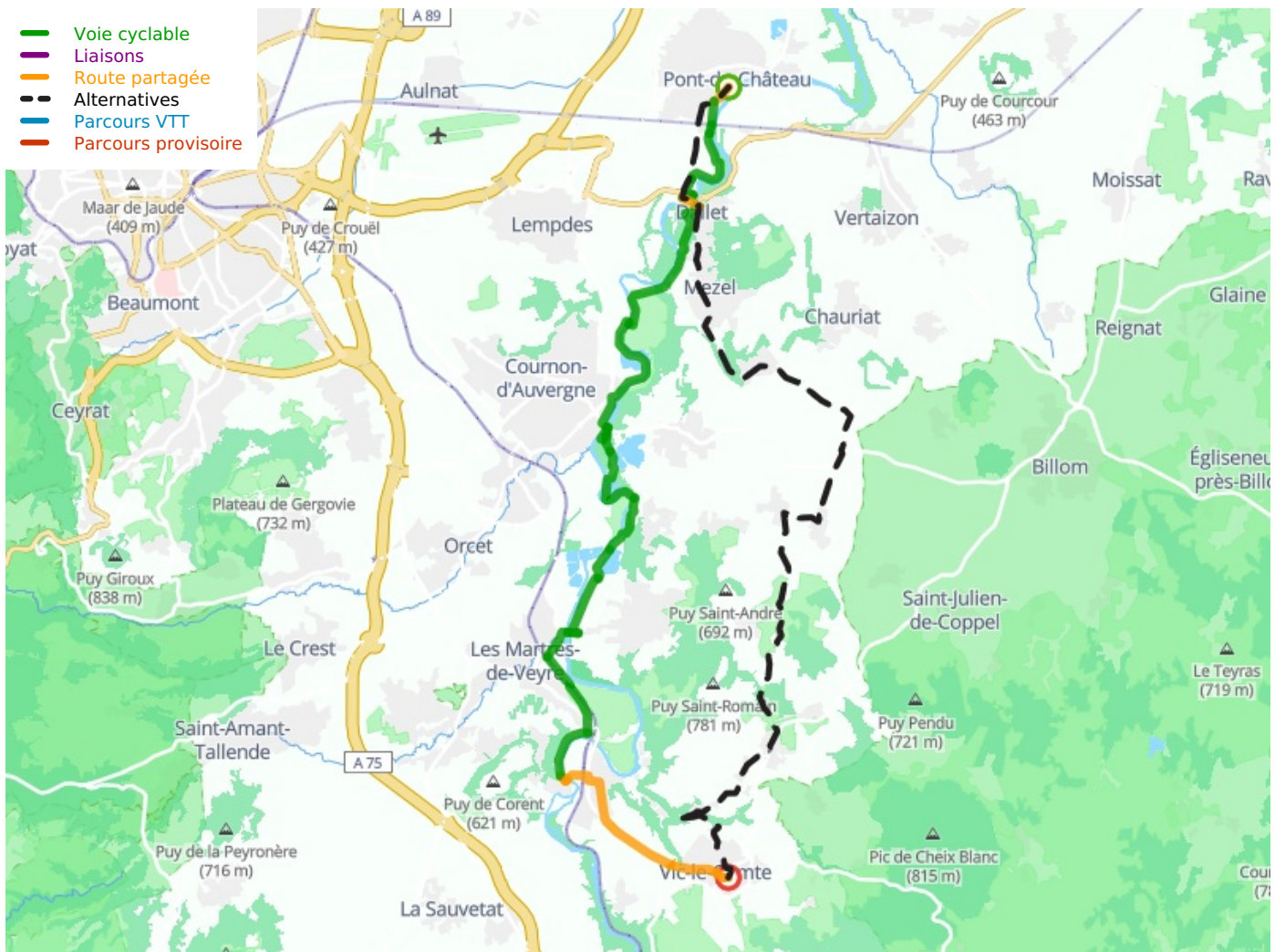
- Vertaizon (hors parcours) : église gothique Notre-Dame : cette ancienne église se situe au sommet d'une butte volcanique. Anciennement accolée à un château féodal démoli sur commande de Richelieu.
- Clermont-Ferrand (hors parcours) : capitale auvergnate, la ville se veut dynamique, étudiante et festive. Une ligne de tramway relie les deux centres anciens de Clermont et de Montferrand. À voir : la cathédrale gothique, la basilique romane, le quartier médiéval de Montferrand, L'Aventure Michelin, la station thermale de Royat-Chamalières...
Production de vin AOC Côte d’Auvergne à Dallet, Mezel, Vertaizon, Chauriat, La Roche-Noire, Mirefleurs, Laps, Saint-Maurice-ès-Allier, Vic-le-Comte : l’appellation d’origine protégée (AOC) Côtes d’Auvergne compte 5 dénominations locales en plus de l’appellation générique : Madargue, Châteaugay, Chanturgue, Corent et Boudes. Gamay, Pinot noir et Chardonnay sont les principaux cépages cultivés. Infos : [Fédération Viticole du Puy-de-Dôme](#).
- Chauriat (par la variante) : Fort villageois : à la fin du Moyen-Âge, les forts villageois se développent : près de 140 forts sont identifiés dans le secteur de la grande Limagne. Ces ensembles fortifiés sont nés pour répondre à l’insécurité qui règne à partir de la fin du XIIIe siècle et qui se développe pendant la guerre de Cent Ans. Les seigneurs n’étant plus tenus d’assurer la défense des villages, les habitants s’organisent pour renforcer les constructions. Église Saint-Julien : ancien édifice clunisien.
- La Roche-Noire / Pérignat-sur-Allier : Écopôle du val d'Allier : enlacé par le méandre de l’Allier dit de « Gondole », l’écopôle du val d'Allier s’étend sur 140 ha. Il accueillait anciennement des gravières réhabilitées peu à peu en espace naturel. Cet ensemble est bordé de forêt alluviale composée essentiellement de saules, chênes et peupliers.
- Busséol (par la variante) : château fort : il fut le

fief des comtes d'Auvergne et domaine royal le plus historique de la province. Il est aujourd'hui meublé et habité. La cheminée date du XIIe siècle. Dans la cour intérieure, jardin exceptionnel avec un beau panorama.

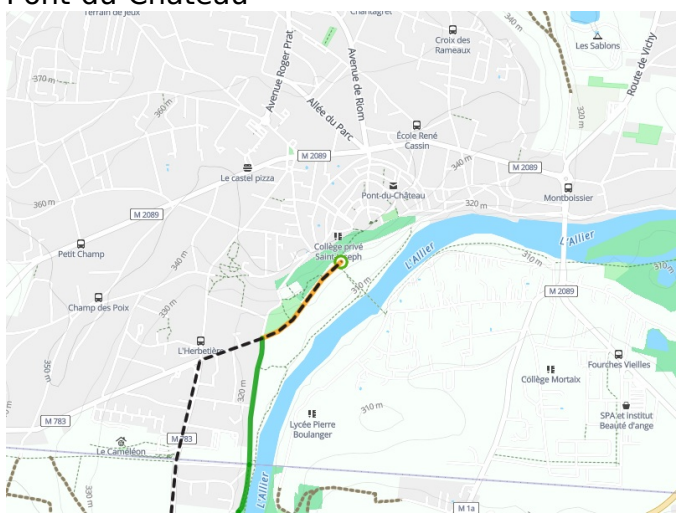
- Vic-le-Comte : à voir dans cette ville labellisée "Petite Cité de Caractère", l'église Saint-Pierre : le choeur est l'ancienne Sainte-Chapelle du XVIe siècle dont l'extérieur s'orne d'une corniche d'animaux fantastiques. À l'intérieur il est surmonté d'une tribune italianisante qui, comme le retable Renaissance, fut peut-être commandé par Catherine de Médicis.
- Marchés : Pont-du-Château : jeudi et samedi matin / Mur-sur-Allier (Mezel) : jeudi matin / Vertaizon : vendredi matin / Chauriat : mercredi matin / Pérignat-ès-Allier : samedi matin / Vic-le-Comte : jeudi matin

Gares SNCF

- Gare à Vic-le-Comte (Longues) : [Ligne TER Clermont-Ferrand <> Vic-le-Comte \(Longues\)](#)
- [Liaisons Car](#)



Départ
Pont-du-Château



Arrivée
Vic-le-Comte

