

# Brassac-les-Mines / Brioude

## Via Allier



L'itinéraire vélo de la Via Allier poursuit sa traversée de l'ancien bassin minier et pénètre en Haute-Loire à Sainte-Florine. Le long des contreforts du Livradois la véloroute traverse la Limagne brivadoise. Sans perdre de vue la rivière qui serpente dans de larges méandres entre les parcelles agricoles, les villages perchés chargés d'histoire jalonnent cette étape. Auzon, Azérat ou encore Lamothe révéleront leurs trésors médiévaux, chapelles et peintures romanes, prieurés, anciennes fortifications à tous ceux qui oseront le détour. Brioude et sa Basilique Saint-Julien qui est la plus grande église romane d'Auvergne vous ouvrent leurs portes.

## L'itinéraire de la Via Allier de Brassac-les-Mines à Brioude

Vous sortez de Brassac-les-Mines et de Sainte-Florine en longeant la voie ferrée. Au rond point suivre la direction d'Auzon et traverser l'Allier pour rejoindre l'autre rive et la D16. L'itinéraire longe la rivière depuis la D16 jusqu'à Brioude. Prudence sur cette route même si la voie est large. Attention à la traversée des ponts sur l'Allier, près de Vézezoux en voie unique ou de Lamothe précédé d'un rond-point. Bien suivre le balisage à l'arrivée sur Brioude pour éviter la traversée de la RN 102 en empruntant le pont qui l'enjambe.

## À ne pas manquer

- **Sainte-Florine** : église avec retable et statue de Saint Jacques du XVIII<sup>e</sup> siècle. Tour carrée du XV<sup>e</sup> siècle avec peintures murales.
- **Auzon** : village médiéval classé "Petite cité de caractère". Collégiale du XII<sup>e</sup> siècle avec Christ roman et peintures murales des XIV<sup>e</sup> et XV<sup>e</sup> siècles. Château (privé), ancienne halle, porte et remparts.
- **Azérat** : ancien prieuré et église du XII<sup>e</sup> siècle avec peintures murales.
- **Lamothe** : bourg médiéval fortifié. Château (privé). Ancien centre de la batellerie sur l'Allier à Cougeac. Méandre de Pré-Caillé classé Espace Naturel Sensible.
- **Brioude** : ville labellisée "Plus Beaux Détours de France" et "Ville et métiers d'art". Basilique Saint-Julien : plus grande église romane d'Auvergne, construite du XI<sup>e</sup> au XIII<sup>e</sup> siècle. Centre ancien : maisons à pans de bois, hôtels particuliers et maisons canoniales. Espace d'art moderne et contemporain : le Doyenné. Maison du saumon et de la rivière, Hôtel de la Dentelle, Maison de Mandrin...

## Gares SNCF

Gare à Brassac-les-Mines : [Ligne TER Clermont-Ferrand <> Le-Puy-en-Velay](#)

**Départ**  
Brassac-les-Mines

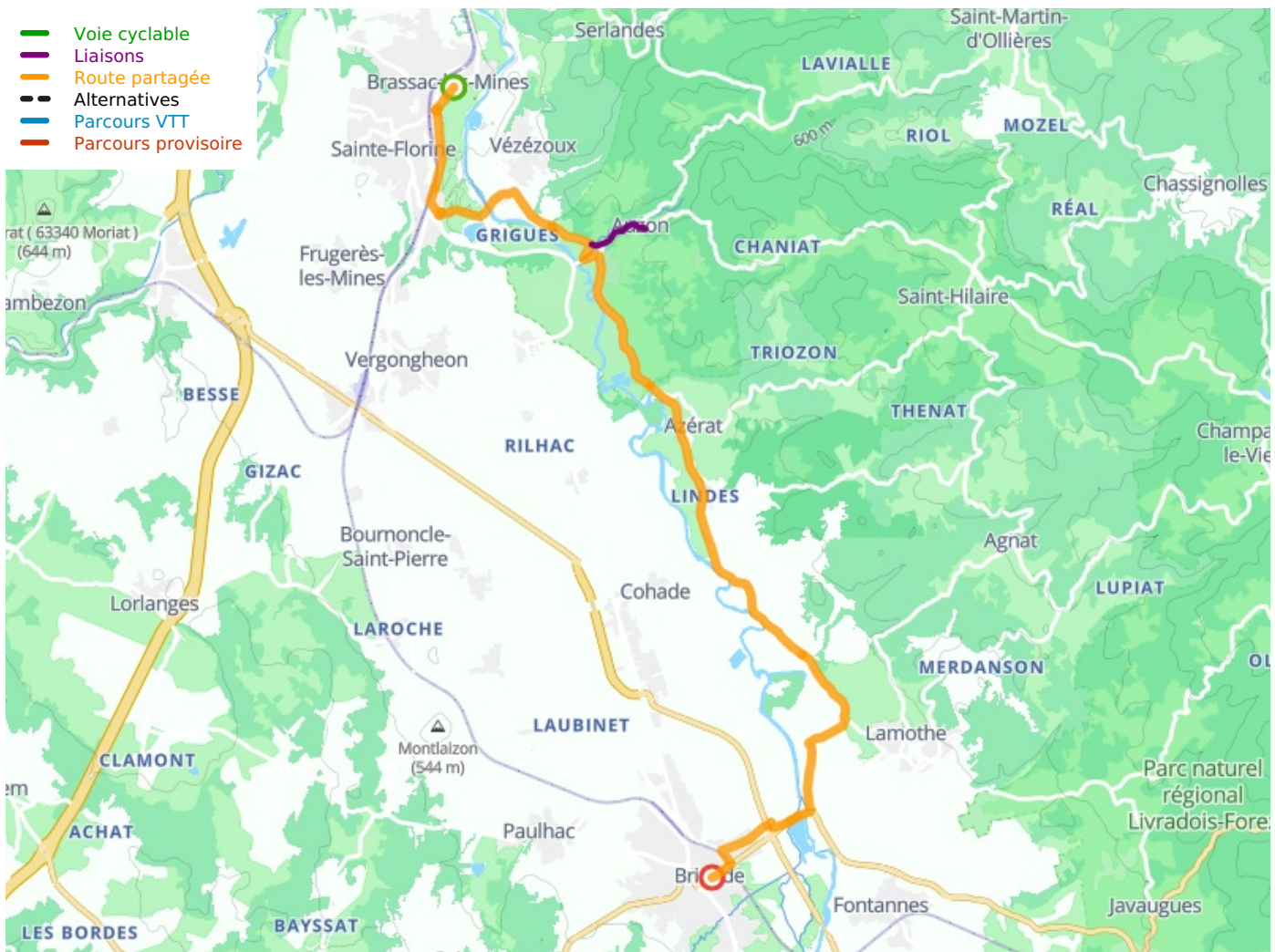
**Arrivée**  
Brioude

**Durée**  
1 h 19 min

**Distance**  
19,91 Km

**Niveau**  
J'ai l'habitude

**Thématique**  
Au fil de l'eau



**Départ**  
Brassac-les-Mines



**Arrivée**  
Brioude

