

# Saint-Etienne-du-Bois / La Garnache

## Vendée Vélo Tour



**Départ**  
Saint-Etienne-du-Bois

**Arrivée**  
La Garnache

**Durée**  
2 h 19 min

**Distance**  
34,79 Km

**Niveau**  
Je débute / En famille

**Thématique**  
Au cœur des vignes

Au départ de cette étape du Vendée Vélo Tour, vous laissez derrière vous Saint-Etienne-du-Bois et ses beaux logis et grandes demeures. Vous pédalez en direction de Grand'Landes, dont la lande a aujourd'hui disparu au profit d'une zone boisée plantée au XVII<sup>e</sup> siècle. Les jolies haies bocagères agrémentent votre trajet jusqu'à Froidfond dont vous distinguez peu à peu son amusant clocher. Une halte s'impose à La Garnache, située idéalement entre Bocage et littoral, cette commune combine nature et culture. Riche d'un patrimoine historique, il vous sera alors possible d'admirer les vestiges d'un ancien temps.

### L'itinéraire

Depuis Saint Etienne du Bois, prenez la direction Grand'Landes et suivez le balisage Vendée Vélo. Cette étape est principalement constituée de petites routes de campagne peu fréquentées. Mis à part la montée en quittant Saint-Étienne-du-Bois, l'itinéraire présente peu de dénivelé jusqu'à Falleron. Le relief sera ensuite plus chahuté, traversant les exploitations agricoles sur des chemins bucoliques. Au niveau du bois récupérez la voie verte à droite, vous serez à l'ombre jusqu'à l'entrée de Froidfond. Tournez à gauche au niveau du cimetière, à l'intersection empruntez le rond-point à votre droite, 2<sup>e</sup> sortie et traversez la D753. Entrez dans la zone artisanale et suivez le fléchage vélo jusqu'à La Garnache.

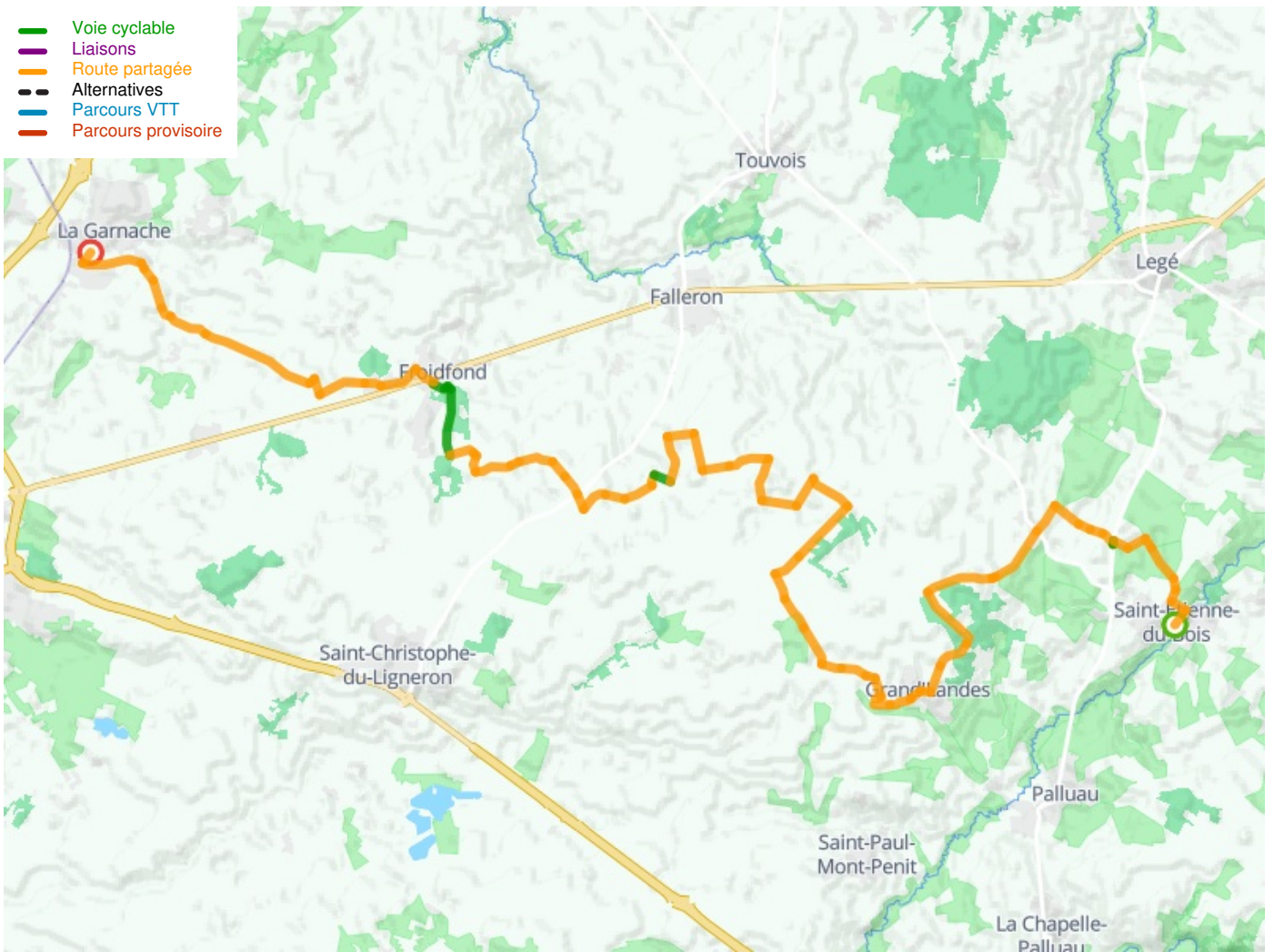
### À ne pas manquer

- **Saint Etienne du Bois** : Le Domaine de la Grande Villeneuve au départ de cette étape, au village de la Grande Villeneuve, vous longerez les vignes de ce producteur, idéalement orientées au sud.
- **La Garnache** : Un circuit du patrimoine constitué de 6 étapes permet de découvrir quelques vestiges patrimoniaux de cette commune emprunte d'histoire.

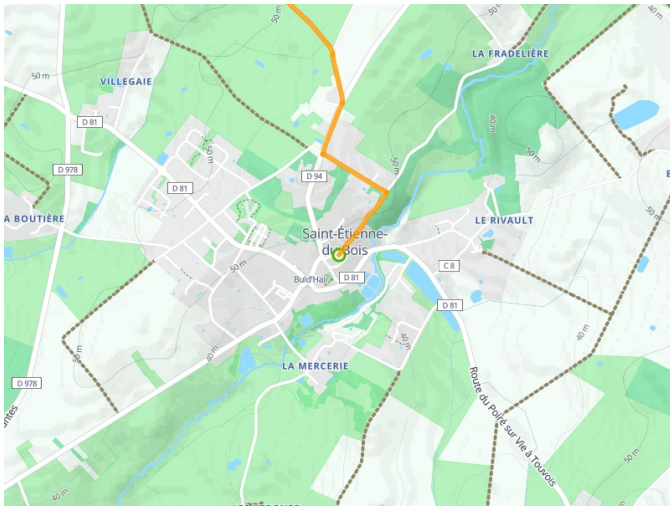
### Gares SNCF

Gare TER à Challans ( à 7 km de La Garnache) : ligne 11 (Nantes - Challans - Saint Gilles Croix de Vie)

- Voie cyclable
- Liaisons
- Route partagée
- Alternatives
- Parcours VTT
- Parcours provisoire



**Départ**  
Saint-Etienne-du-Bois



**Arrivée**  
La Garnache

