

La Garnache / Bouin

Vendée Vélo Tour



Départ La Garnache	Arrivée Bouin
Durée 2 h 16 min	Distance 34,05 Km
Niveau Je débute / En famille	Thématique Nature & petit patrimoine

Cette étape de transition entre le Bocage et le Marais Breton Vendéen est marquée par les paysages aux horizons lointains. Le Vendée Vélo Tour relie cet espace naturel remarquable, protégé, au pied du littoral vendéen. Ouvrez l'œil, vous aurez toutes les chances d'y apercevoir, au détour d'un étier, des oiseaux endémiques de ce milieu qui font la richesse de ce territoire où la terre et l'eau sont intimement liées. D'anciennes îles vont ainsi disparaître grâce à l'assèchement progressif du marais (polderisation) et la mise en culture des terres gagnées sur la mer.

L'itinéraire

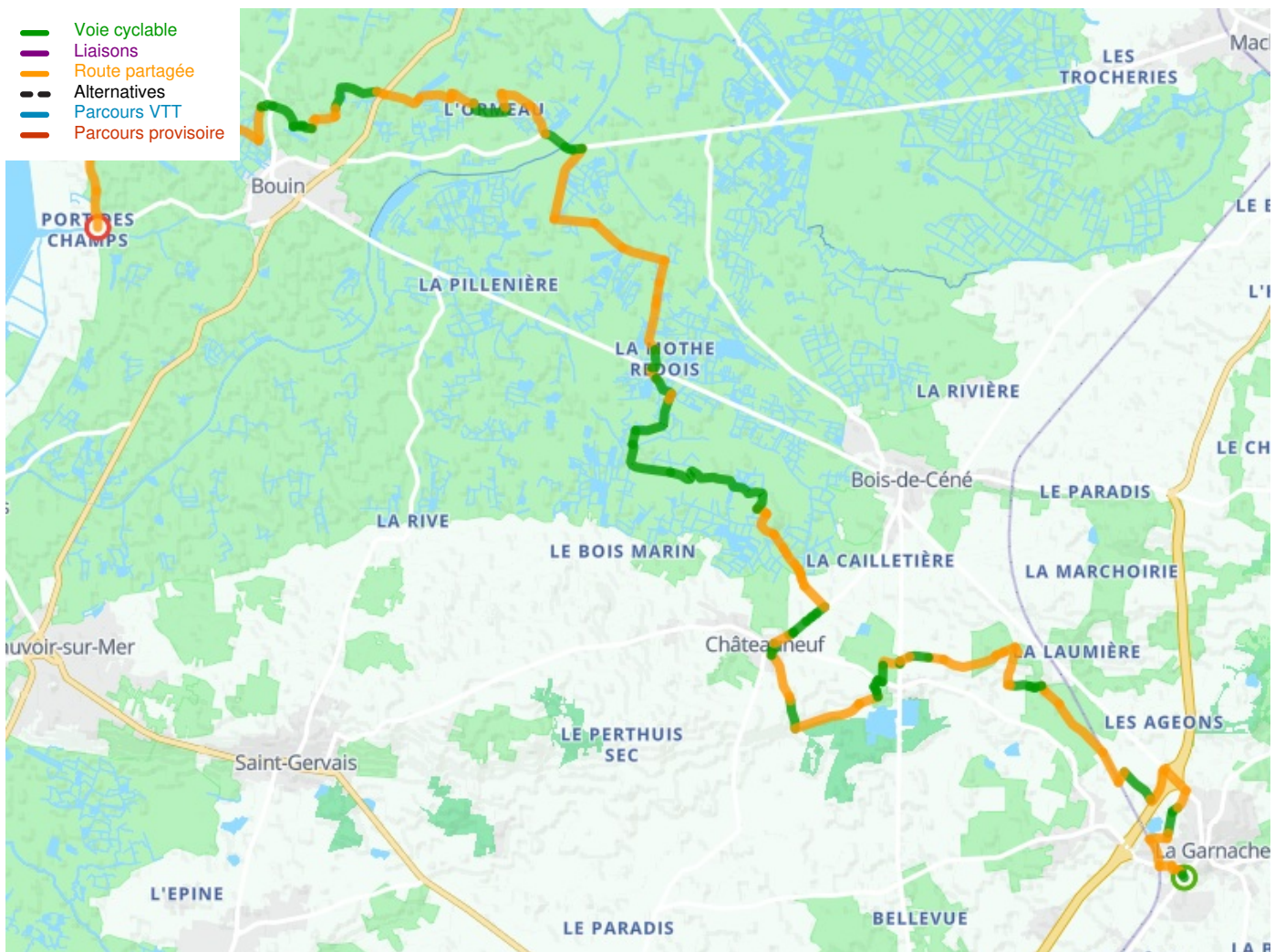
Vous empruntez des routes de campagne à faible circulation, ponctuées de portions cyclables en voies vertes. Depuis le centre bourg de La Garnache, suivez le fléchage au sol "Vendée Vélo" en direction de Châteauneuf, puis à Châteauneuf suivre la direction de Bouin. La première partie de votre parcours comporte un faible relief au milieu de haies bocagères avec quelques endroits ombragés. Le changement de paysage sera plus marqué à partir de Châteauneuf jusqu'à Bouin où l'ombre sera plus rare puisque vous serez entouré par le marais et ses nombreux canaux. Avant d'arriver à Bouin, soyez prudent lors de la traversée de la D758, axe routier fréquenté notamment en période estivale.

À ne pas manquer

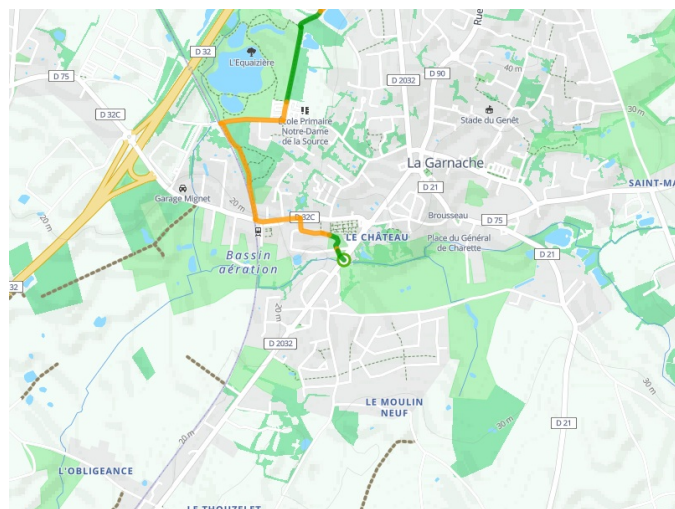
- **Châteauneuf :**
 - La Motte féodale est l'ancêtre des châteaux forts du début du moyen âge. Il s'agissait de tours de guet entourées d'une palissade, construite sur une butte de terre pouvant atteindre 10 m de haut, elle-même protégée par un fossé.
 - Observatoire des cigognes, les cigognes nichent depuis plus de 30 ans dans le Marais breton Vendéen. Elles sont visibles de janvier à début août. L'observatoire, en libre accès, est situé le long de la piste cyclable au lieu-dit La Garenne.
- **L'Abbaye de l'Île Chauvet (Bois de Céné)**, était, comme son nom l'indique, une ancienne île. Ce monastère date du début du XIIe siècle. Ne subsistent de cette abbaye bénédictine que l'église romane et son magnifique portail, le dortoir des moines et la cuisine. L'été, ce site est ouvert aux visiteurs les après-midis de 14h à 18h (fermé le samedi).
- **Bouin :** ancienne île qui a attiré de grands seigneurs. Elle a connu une période faste grâce au commerce du sel, de nombreux bâtiments remarquables en sont les témoins (pavillon, château du sénéchal, église de Notre Dame)
- **La Maison du Pays du Gois :** Elle vous ouvre ses portes en juillet/août et vous dévoile les richesses cachées du Passage du Gois et de sa région : son littoral sauvage et préservé. (Accueil Vélo)

Gares SNCF

- autocar SNCF à Bouin - ligne 13 (Nantes - Noirmoutier). Autocar équipé de 6 emplacements pour l'emport des vélos



Départ
La Garnache



Arrivée
Bouin

