

Fontenay-le-Comte / Vouvant

Vendée Vélo Tour



Départ
Fontenay-le-Comte

Arrivée
Vouvant

Durée
1 h 00 min

Distance
18,02 Km

Niveau
J'ai l'habitude

Thématique
Nature & petit patrimoine

Véritable perle architecturale classée "Ville d'Art et d'Histoire", profitez de votre halte à Fontenay-le-Comte pour déambuler à pied ou à vélo dans ses ruelles médiévales et Renaissance. Il est ensuite temps de remonter en selle pour prendre la direction de Mervent et ainsi traverser la plus importante forêt domaniale de Vendée, incontestable terrain de jeu en pleine nature. Une fois échappé de ce poumon vert, ce Vendée Vélo Tour rejoint la cité médiévale de Vouvant, classée parmi les « Plus Beaux Villages de France » qui vous invite à une incontournable flânerie.

L'itinéraire

De Fontenay-le-Comte à Pissote, la piste emprunte "La Transfontenaysienne", le long de la rivière Vendée donnant à voir le centre historique avec plusieurs tronçons en voie verte. Sur cette portion, suivez le balisage "Vendée Vélo" et "Transfontenaysienne". Prendre ensuite la direction de Vouvant toujours en suivant le balisage "Vendée Vélo". Le parcours alterne entre voies vertes et petites routes.

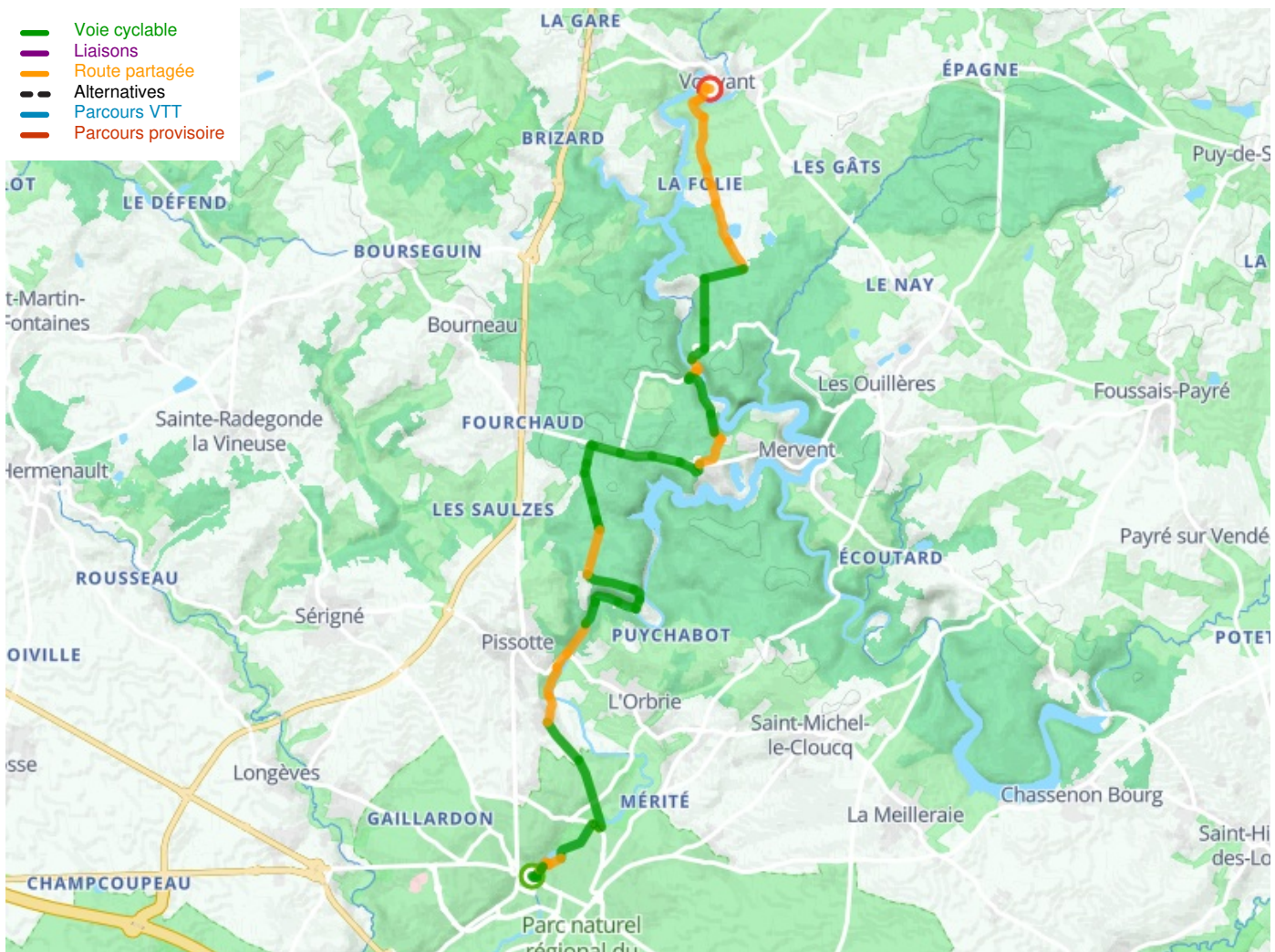
À ne pas manquer

- **Fontenay-le-Comte** : la ville est classée parmi les « Plus beaux détours de France » et labellisée « Ville d'Art et d'Histoire ». Parcourez les ruelles les plus anciennes d'époque médiévale et Renaissance, découvrez ses maisons bourgeoises, les rives de la Vendée, ainsi que ses trésors architecturaux. Pour découvrir Fontenay Le Comte de manière originale et poétique, rendez-vous à l'office de tourisme, point de départ de "l'étrange balade de Fontenay"
 - **Château de Terre-Neuve** : l'un des plus beaux châteaux de Vendée, possédant une superbe collection d'œuvre d'art et mobilier d'époque. Ce splendide ouvrage du XVI^e siècle est renommé pour avoir abrité certains personnages illustres tels que Nicolas Rapin, Octave de Rochebrune, Georges Simenon...
 - **Parc Baron** : ce parc arboré est situé sur les vestiges du château médiéval dont on aperçoit encore quelques tours et une partie des remparts. Sur la partie haute du parc, le parcabout, ensemble de filets géants dans les arbres, accueille petits et grands.
 - **La Fontaine des Quatre Tias** : c'est l'emblème de la ville. Surmontée d'un fronton triangulaire et d'un arc en anse de panier, l'eau s'écoule par quatre tuyaux, caractéristique insolite qui a donné son nom au bassin.
 - **Église Notre Dame de Fontenay-le-Comte** : C'est l'édifice religieux majeur de Fontenay-le-Comte. D'architecture gothique, cette église abrite de nombreux mobiliers et notamment l'Orgue Marie Reine du ciel, instrument remarquable.
- **Massif Forestier de Mervent Vouvant** : c'est la plus importante forêt domaniale de Vendée. Elle regorge de multiples petits trésors : la grotte du Père de Montfort, le pont du déluge haut de 22 mètres surplombant le ruisseau des verreries, des belvédères donnant vue sur le lac de Mervent, des arbres remarquables.
- **Parc de Pierre Brune** : espace récréatif pour petits et grands, aménagé sur 6 hectares en plein cœur de la forêt. Trampoline, manège, tyrolienne, toboggan géant, élastique jump, bateaux tamponneurs... (Accueil Vélo)

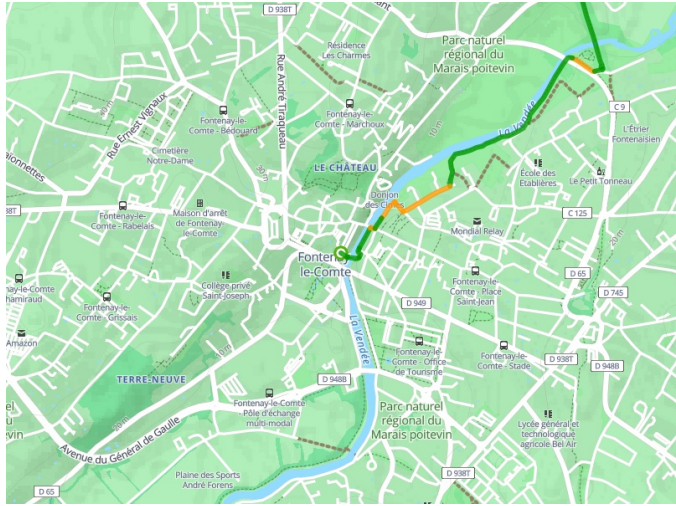
- **Vouvant** : Unique cité médiévale en Vendée, Vouvant est classée « Petite Cité de Caractères » et « Plus Beaux Villages de France ». Cheminez le long des remparts en passant par la porte de la poterne, admirez l'église romane au patrimoine majestueux, laissez-vous charmer par les ruelles pittoresques du bourg fortifié et le seul vestige du château Médiéval, la mystérieuse Tour Mélusine... un jeu de piste avec réalité virtuelle vous permet d'agrémenter votre visite de la Tour Mélusine.

Gares SNCF

- Pas de gare sur cette étape, gare la plus proche Luçon ou Niort (TGV)
- Autocar SNCF :
 - Fontenay-le-Comte : ligne 15, 16 et 17 en provenance de La Roche-sur-Yon, Niort et La Rochelle



Départ
Fontenay-le-Comte



Arrivée
Vouant

