

# Montricoux / Saint-Antonin-Noble-Val

## Vallée et Gorges de l'Aveyron à vélo



**Départ**  
Montricoux

**Arrivée**  
Saint-Antonin-Noble-Val

**Durée**  
1 h 54 min

**Distance**  
28,52 Km

**Niveau**  
J'ai l'habitude

**Thématique**  
Canaux & rivières  
intimes

Passé Montricoux, la vallée se fraye un passage à travers le causse et révèle tout son charme. Outre des points de vue spectaculaires d'où l'on domine des gorges impressionnantes, c'est un festival de villages et de châteaux perchés, véritables décors de cinéma. Ici l'itinéraire tient toutes ses promesses mais il faudra parfois bien appuyer sur les pédales !

### L'itinéraire

Itinéraire principalement sur petites routes tranquilles avec de nombreux passages au plus près de rivière. Attention au passage sur la D115 très fréquentée sur 1 km au niveau de Bruniquel. Forte pente peu après pour grimper à Brousse (panorama) avant de rejoindre le chemin qui longe l'Aveyron jusqu'à l'entrée de Saint-Antonin-Noble-Val.

### Liaisons

Circuits fléchés du pays Midi-Quercy au départ de Cazals et Saint-Antonin-Noble-Val.

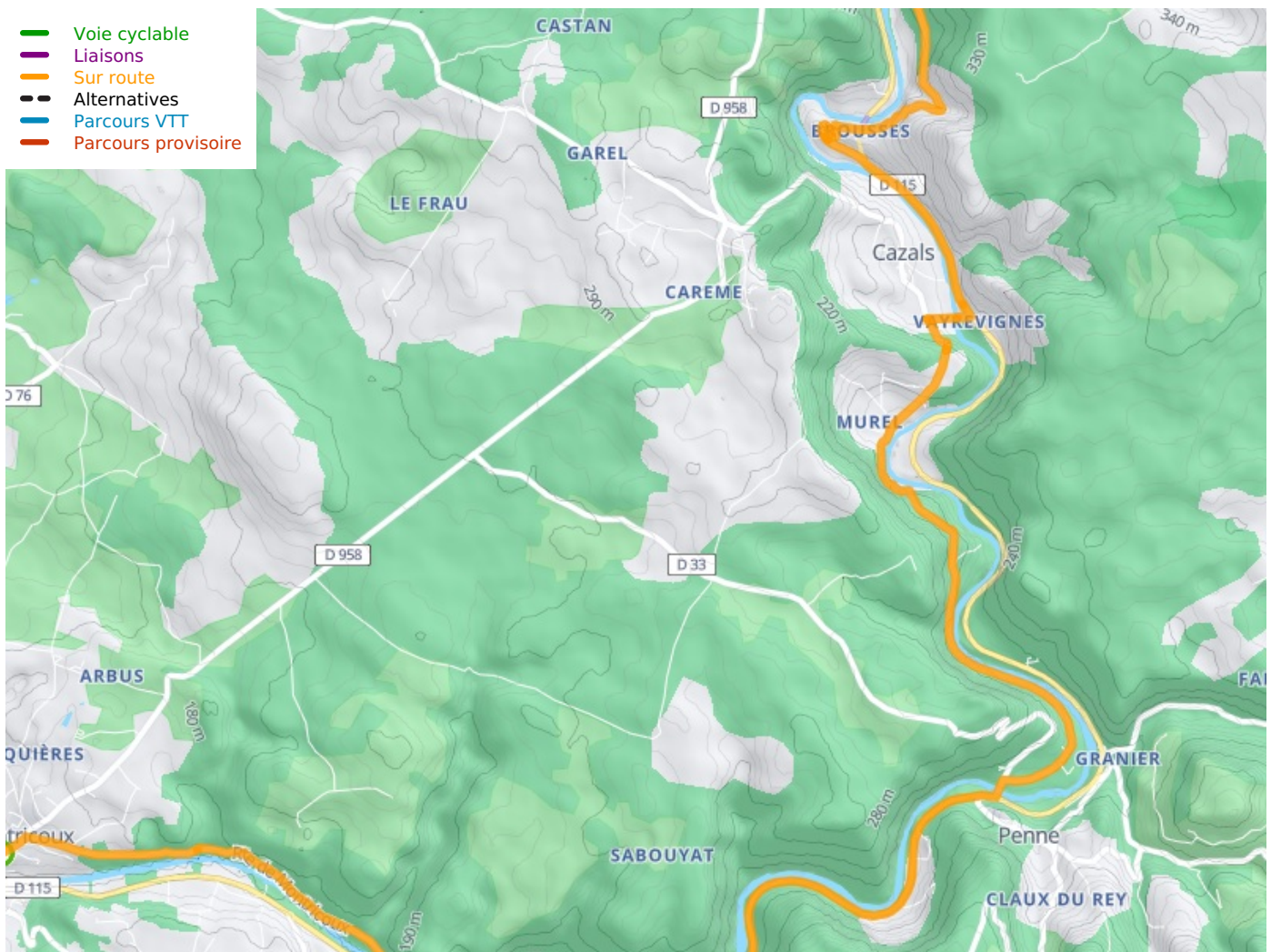
### Office(s) de tourisme

- Bruniquel - [gorges-aveyron-tourisme.com](http://gorges-aveyron-tourisme.com) - 05 63 67 29 84
- Penne - [tourisme-tarn.com](http://tourisme-tarn.com) - 05 63 56 36 68
- Saint-Antonin-Noble-Val - [tourisme-saint-antonin-noble-val.com](http://tourisme-saint-antonin-noble-val.com) - 05 63 30 63 47

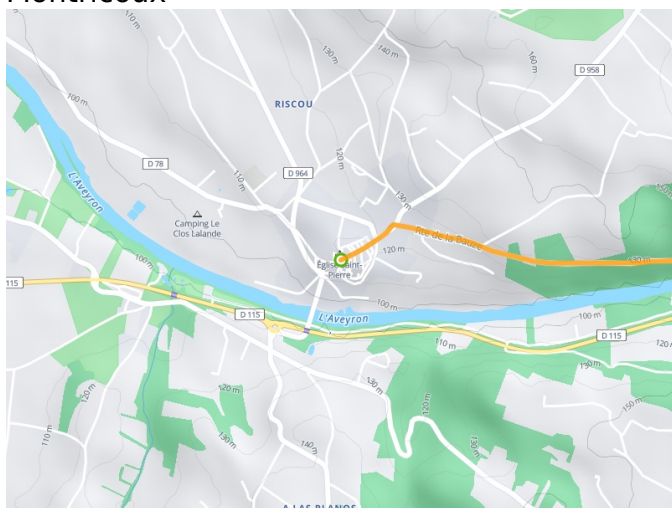
### Marchés

- Montricoux : vendredi
- Saint-Antonin-Noble-Val : dimanche

- Voie cyclable
- Liaisons
- Sur route
- Alternatives
- Parcours VTT
- Parcours provisoire



**Départ**  
Montricoux



**Arrivée**  
Saint-Antonin-Noble-Val

