

Royère-de-Vassivière / Aubusson

Tour de Creuse à vélo



Départ
Royère de Vassivière

Arrivée
Aubusson

Durée
2 h 45 min

Distance
41,47 Km

Niveau
J'ai l'habitude

Cette étape démarre à Royère de Vassivière qui surplombe le lac de Vassivière. L'itinéraire longe les rives du Lac du barrage jusqu'à Vauveix en passant par Masgrangeas et la Presqu'île de Broussas. Puis direction la route de la tapisserie entre Felletin et Aubusson, terme de votre balade.

L'itinéraire

Sur des routes à faible circulation, ce parcours emprunte la route de la tapisserie d'Aubusson-Felletin. Cette étape d'une distance de 42 km avec 463 m de dénivelé positif sera courte, plutôt descendante avec peu de difficultés. Tout au long de votre itinéraire, vous serez guidé par une signalétique véloroute verte et blanche.

Liaison Corrèze (18 km avec 233 D+)

Une possibilité de liaison de 18 km avec le nord de la Corrèze à partir du village de Royère de Vassivière en passant par Faux la Montagne.

Offices de Tourisme

Offices de Tourisme d'Aubusson-Felletin :

- Point d'accueil d'Aubusson, 63 rue Vieille 23200 AUBUSSON, 05 55 66 32 12
- Point d'accueil de Felletin Place Quinault 23500 FELLETIN, 05 55 66 32 12

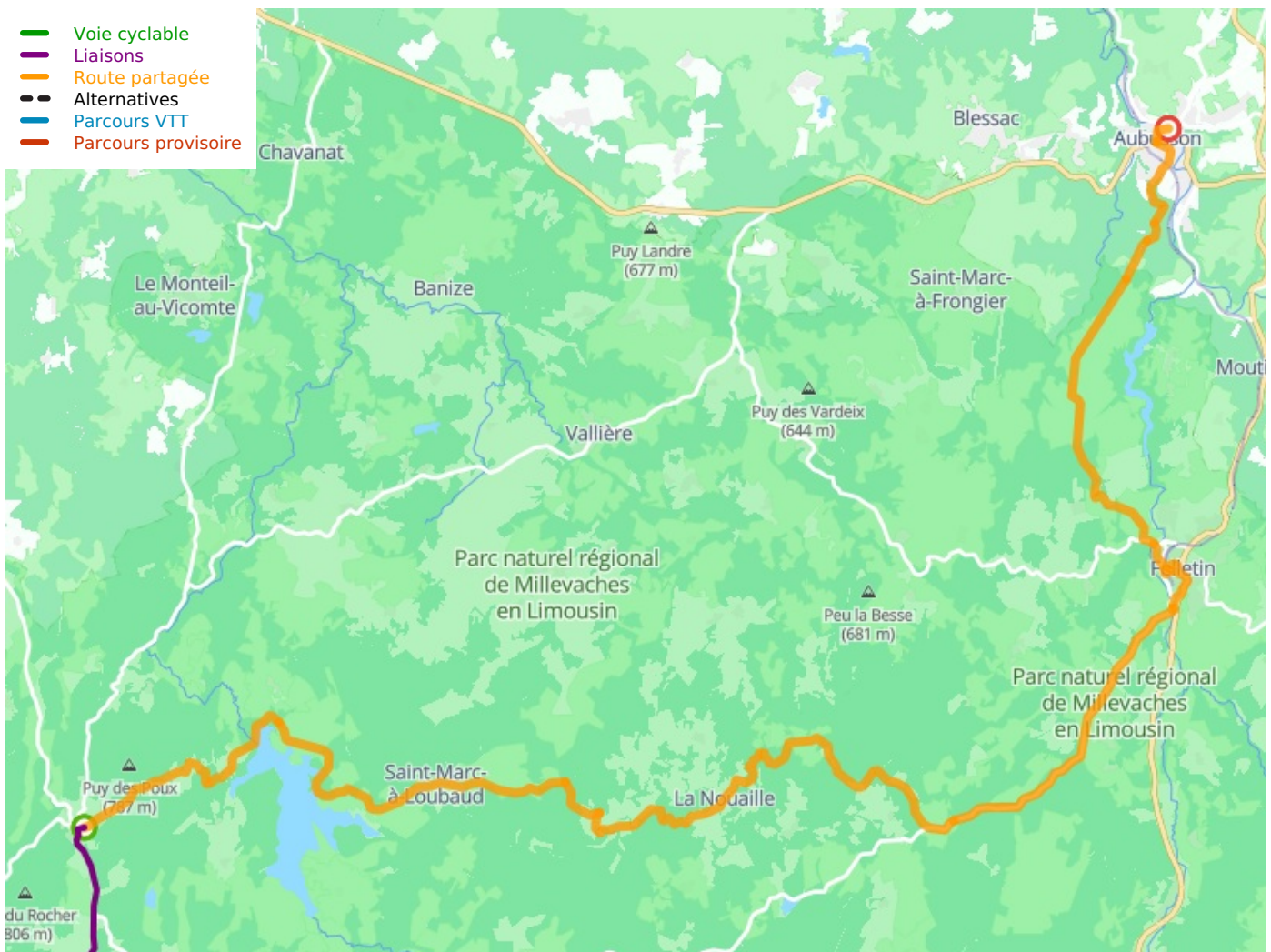
Location et réparation de cycles

- Bistrot du lac - Masgrangeas, ROYERE DE VASSIVIERE
- CKE - Auphelle 87470 PEYRAT LE CHATEAU

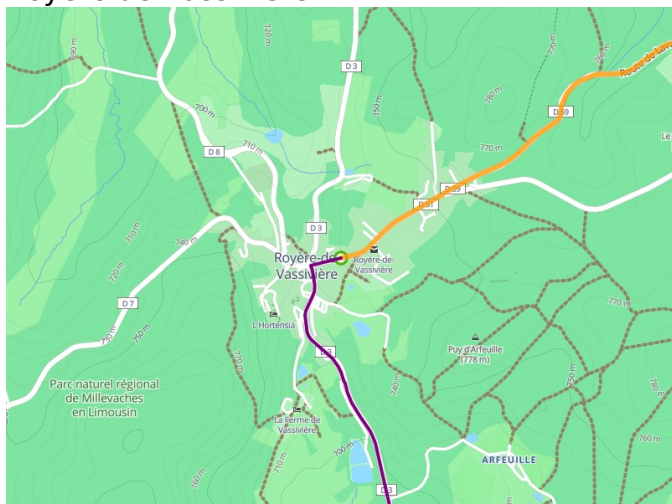
À ne pas manquer

- Royère de Vassivière : Centre International d'Art et du Paysage sur l'île de Vassivière.
- Felletin : Berceau de la tapisserie, Felletin est une ville riche en patrimoine.
- Aubusson : La ville est labellisée "Plus Beaux Détours de France" avec la Cité Internationale de la Tapisserie.

- Voie cyclable
- Liaisons
- Route partagée
- - - Alternatives
- Parcours VTT
- Parcours provisoire



Départ
Royère de Vassivière



Arrivée
Aubusson

