

# Châtelus-Malvaleix / Crozant

## Tour de Creuse à vélo



**Départ**  
Chatelus-Malvaleix

**Arrivée**  
Crozant

**Durée**  
3 h 52 min

**Distance**  
57,96 Km

**Niveau**  
J'ai l'habitude

**Thématique**  
Au fil de l'eau

Au départ de Châtelus Malvaleix, vous prendrez la direction du Bourg d'Hem où vous pourrez apprécier l'église et le panorama sur le lac des Chezelles. Vous pédalerez sur la route des peintres qui longe la Creuse de la Celle Dunoise jusqu'à Crozant en passant par Fresselines que vous traverserez.

### L'itinéraire

Sur des routes à faible circulation, cette étape d'une distance de 59 km avec 632 m de dénivelé positif sera courte et plutôt vallonné. Attention à la grimpe dans les gorges de la Creuse sur 4 km à la sortie du village de Bourg d'Hem. Tout au long de votre itinéraire, vous serez guidé par une signalétique véloroute verte et blanche.

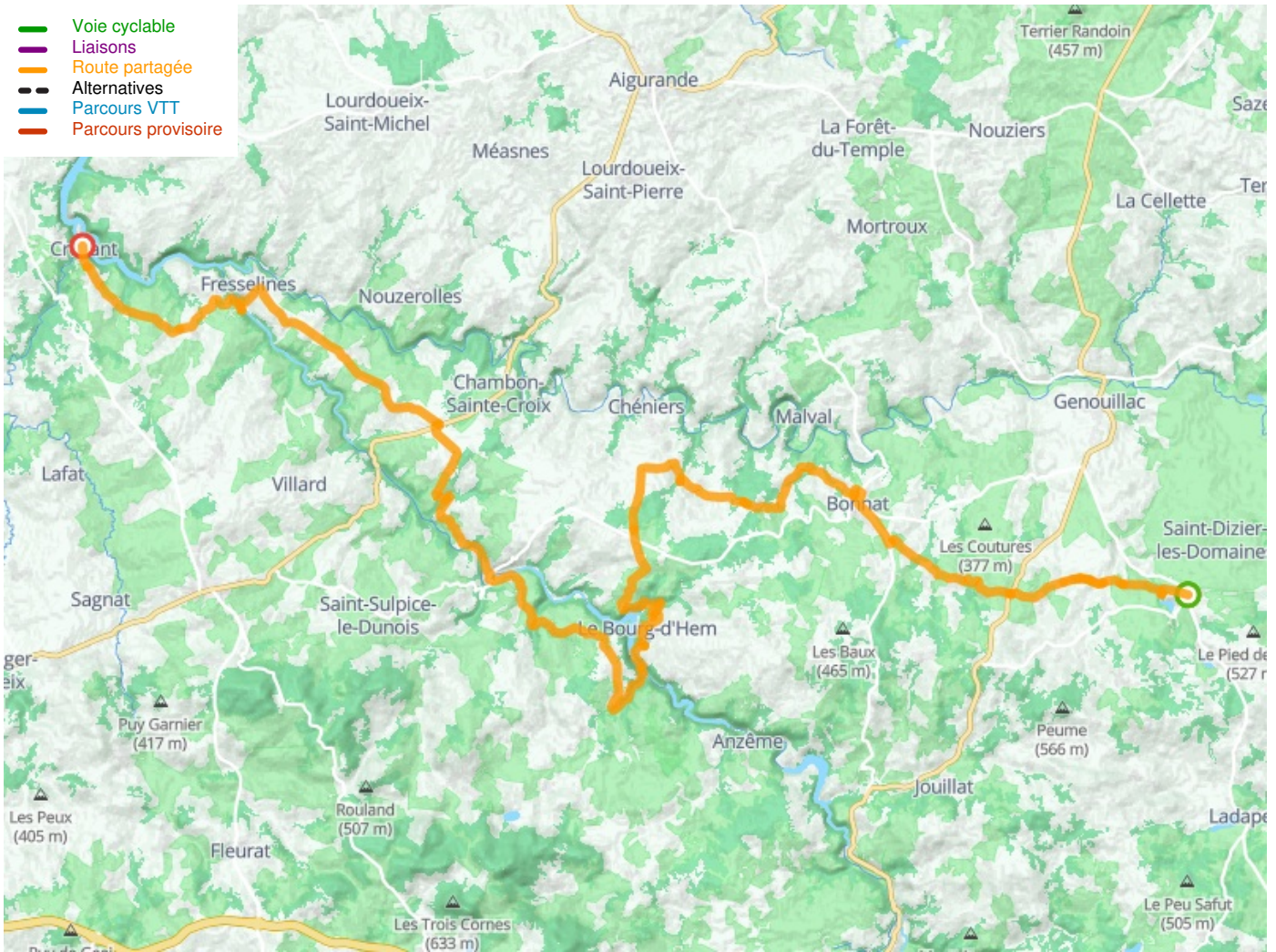
### Offices de Tourisme

- Office de Tourisme du Grand Guéret 1, rue Eugène France 23001 GUERET Cedex, 05 55 52 14 29
- Office de Tourisme de Dun-le-Palestel 81 Grande Rue 23800 DUN LE PALESTEL, 05 55 89 24 61

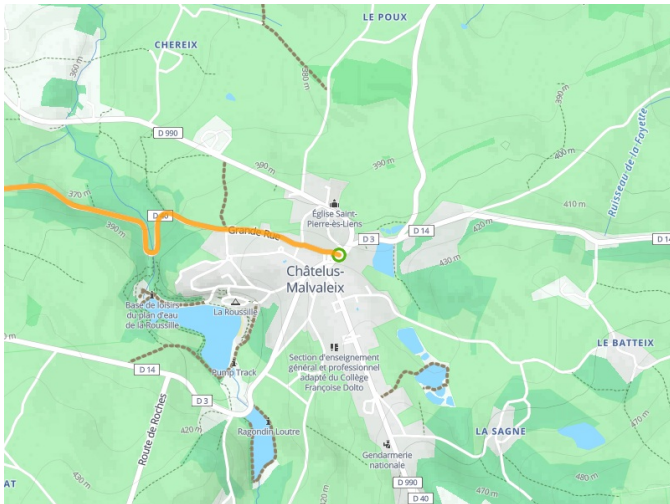
### À ne pas manquer

- Châtelus Malvaleix : Le plan d'eau de la Roussille propice à la baignade.
- Bonnat : La tuilerie de Pouligny
- Le Bourg d'Hem : Les gorges de la Creuse.
- Fresselines : Centre de création artistique Monet-Rollinat
- Crozant : Les ruines de la forteresse au milieu des méandres de la Creuse et de la Sédelle et l'Hôtel Lépinat (Centre d'Interprétation des peintres de la Vallée de la Creuse).

- Voie cyclable
- Liaisons
- Route partagée
- Alternatives
- Parcours VTT
- Parcours provisoire



**Départ**  
Châtelus-Malvaleix



**Arrivée**  
Crozant

