

Montreuil-sur-Ille / Rennes

Saint-Malo à Arzal - Voie 2 Bretagne



Départ
Montreuil-sur-Ille

Arrivée
Rennes

Durée
2 h 14 min

Distance
32,11 Km

Niveau
Je débute / En famille

Thématique
Canaux & rivières
intimes, Nature & petit
patrimoine

Cette étape chemine sur la rive Est jusqu'à St-Grégoire. Le canal d'Ille et Rance est ici un véritable paradis pour le tourisme fluvial, la pêche et le jogging. L'entrée dans Rennes, Métropole d'Art et d'Histoire, se fait très aisément, une piste cyclable longeant le canal permet de gagner le centre-ville pour découvrir le patrimoine rennais. Une étape pour tous.

L'itinéraire

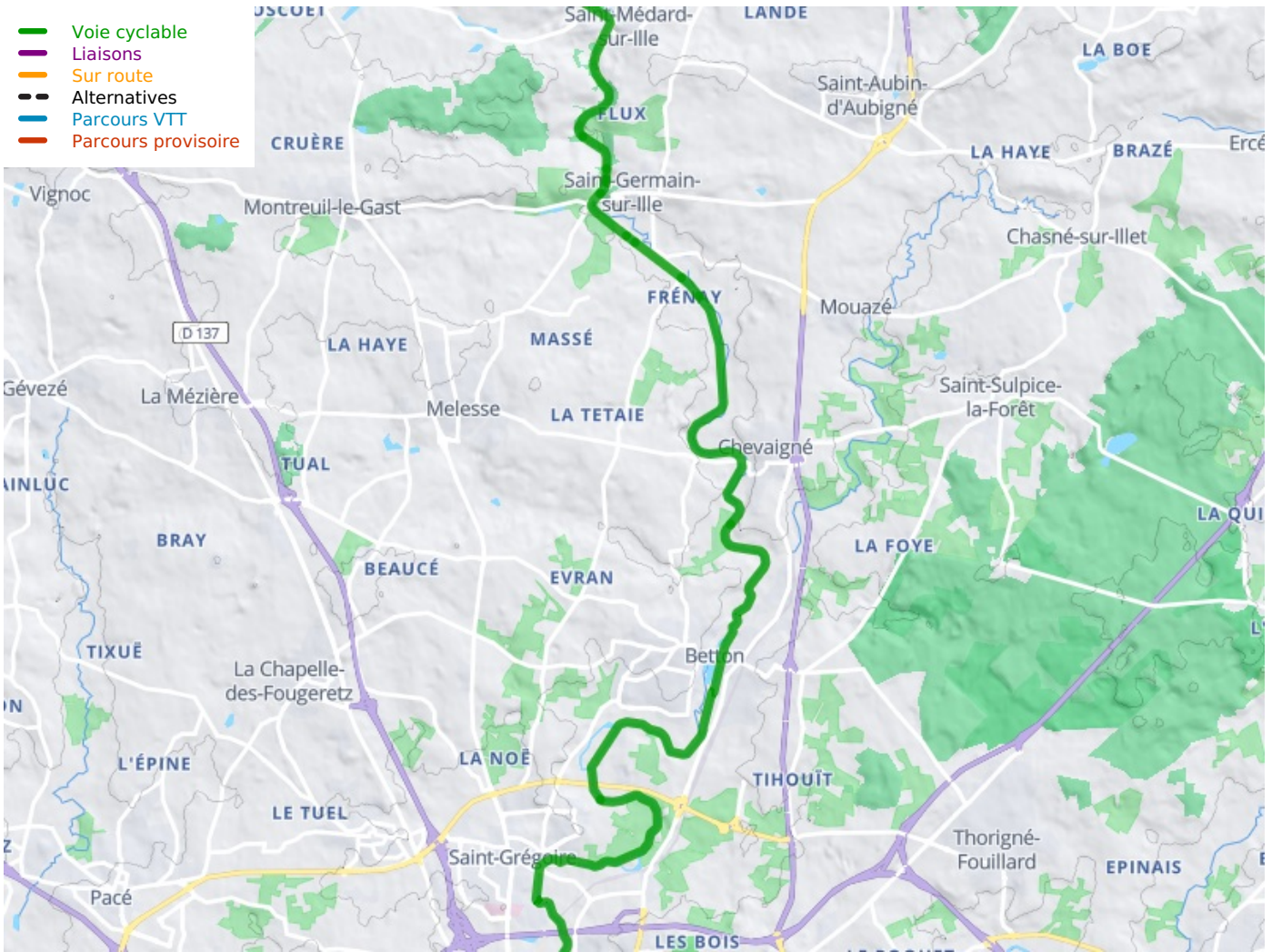
Parcours jalonné tout du long, bien suivre le balisage V2. Quasiment tout le parcours est en site propre. Le revêtement du chemin de halage est majoritairement en sable compacté assez roulant. Quelques rigoles de ruissellement. Fréquentation du chemin de halage importante aux abords de Rennes.

SNCF

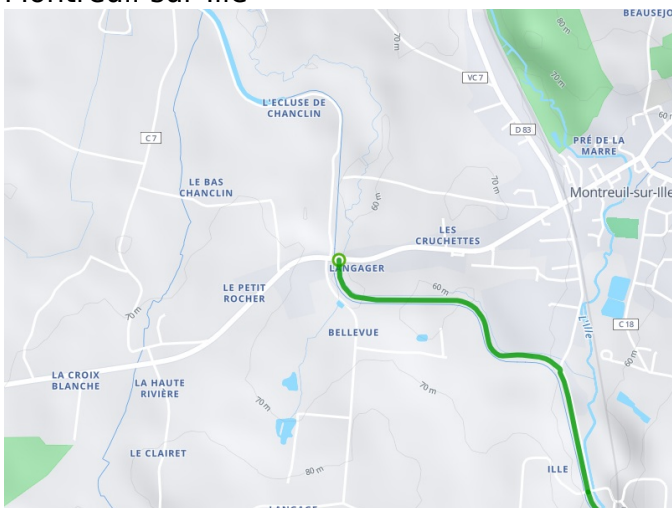
Gare de Rennes (TGV, TER) :

- ligne Paris / Rennes / St-Malo
- ligne Rennes / St-Malo / Dol de Bretagne / Pontorson / Caen

Gares TER de Montreuil-sur-Ille, St-Médard-sur-Ille, St-Germain-sur-Ille, Chevaigné, Betton.



Départ
Montreuil-sur-Ille



Arrivée
Rennes

