

# Rambouillet / Maintenon

## Saint-Jacques à vélo - Via Tours



**Départ**  
Rambouillet

**Arrivée**  
Maintenon

**Durée**  
2 h 12 min

**Distance**  
33,17 Km

**Niveau**  
J'ai l'habitude

**Thématique**  
Châteaux & Monuments

L'itinéraire Saint-Jacques à vélo s'amorce à travers le jardin anglais du Domaine de Rambouillet pour rejoindre la vallée de Guéville, bordée de ses petites routes. À mi-chemin, vous découvrez la cité médiévale d'Épernon, "Petite Cité de Caractère" juchée au confluent de trois rivières. Peu après, l'entrée dans la vallée royale de l'Eure offre une balade champêtre sur la route du château de Maintenon qui abrita les amours du Roi Soleil et de Madame de Maintenon.

### Itinéraire

Cette étape traverse le parc du château de Rambouillet, puis emprunte des chemins ruraux et des petites routes peu fréquentées, jalonnées « Saint-Jacques à vélo ».

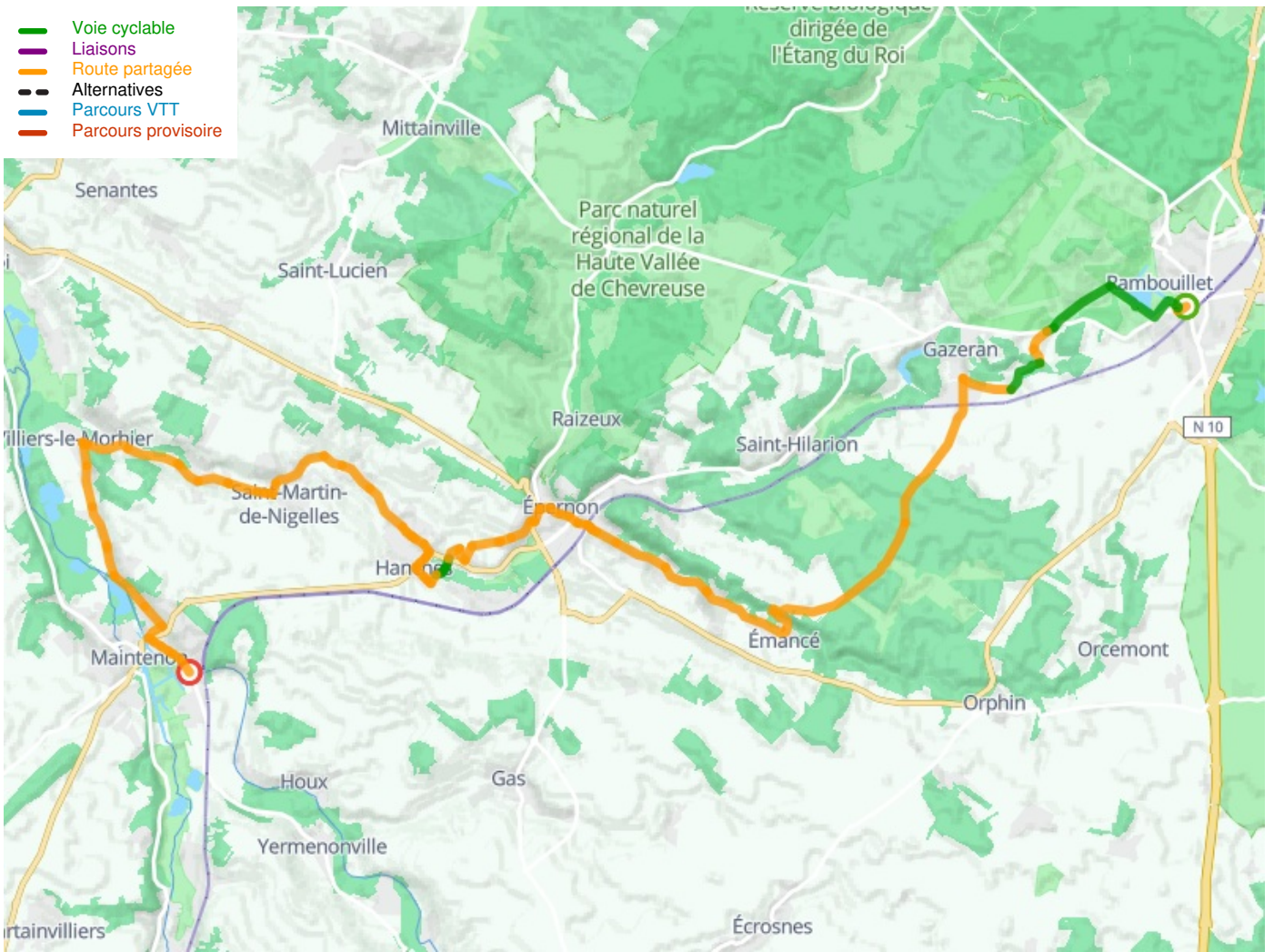
*⚠ Lorsque le parc du Château de Rambouillet est fermé, emprunter la RD906 qui permet de rattraper la route de Guéville qui longe le Domaine.*

Depuis Epernon, l'itinéraire se déroule sur de petites routes le long de la Drouette, par la vallée de l'Eure, jusqu'à Maintenon. Etape commune avec l'itinéraire de la Véloscénie (double balisage).

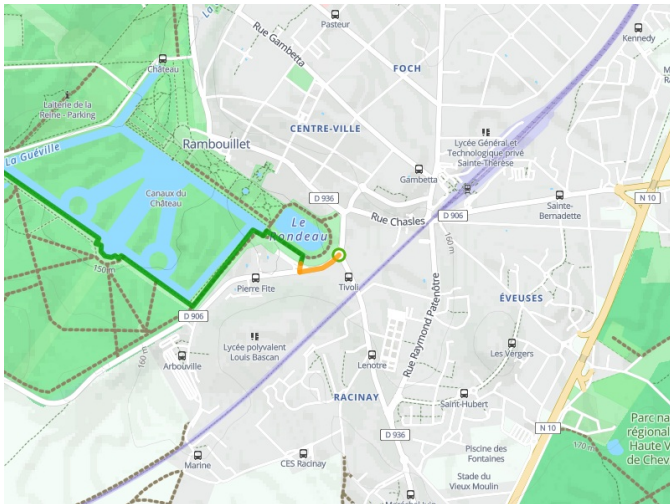
### Gares à proximité :

- Gare de Rambouillet
- Gare d'Épernon
- Gare de Maintenon

- Voie cyclable
- Liaisons
- Route partagée
- Alternatives
- Parcours VTT
- Parcours provisoire



**Départ  
Rambouillet**



**Arrivée  
Maintenon**

