

# Saint-Caradec / Pontivy

## Saint-Brieuc à Lorient - Voie 8 Bretagne



**Départ**  
Saint-Caradec

**Arrivée**  
Pontivy

**Durée**  
3 h 12 min

**Distance**  
46,40 Km

**Niveau**  
Je débute / En famille

**Thématique**  
Au fil de l'eau, Nature &  
petit patrimoine

À Saint-Caradec, au croisement de la Voie 6, la voie verte de la rigole d'Hilvern impose ses courbes à travers la campagne bretonne en passant par Hémonstoir et Saint-Gonnery. La forêt de Branguily et l'écluse d'Hilvern marqueront la fin de ce parcours vélo pittoresque et sinueux. Il ne vous restera plus qu'à vous laisser guider par le canal de Nantes à Brest rythmé par les très nombreuses écluses que l'on rencontre jusqu'à Pontivy.

### L'itinéraire

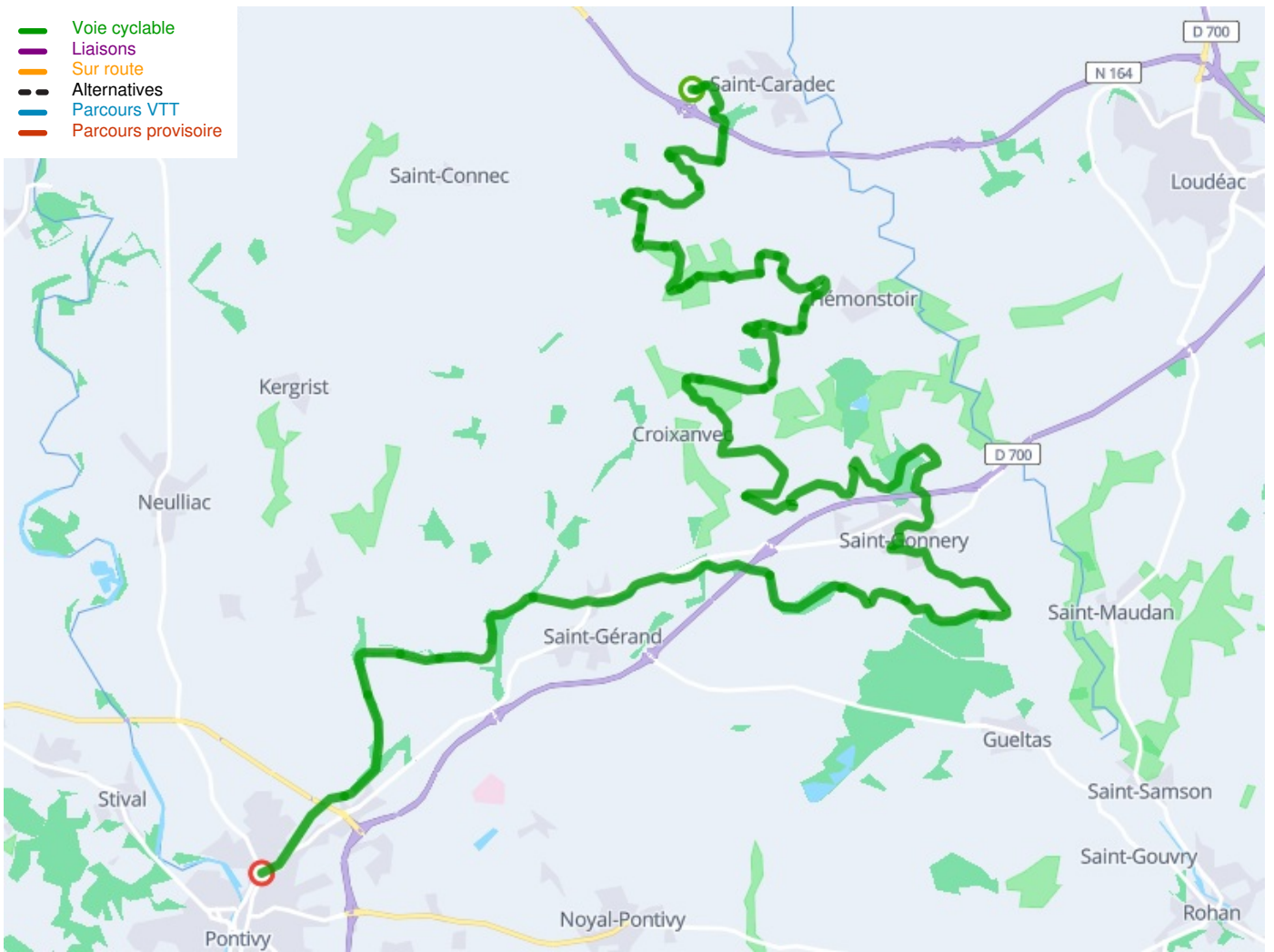
Voie verte en sable compacté sur la rigole d'Hilvern. Chemin de halage en enrobé sur le canal de Nantes à Brest. Tables de pique-nique et bancs sont implantés régulièrement. A Saint Gonnery, nombreux services : hébergements, restaurant routier (pour le midi), épicerie, point poste, pain, journaux, des toilettes publiques et des espace de repos autour d'un bel étang.

Une fois sur le canal de Nantes à Brest, attention aux traversées dangereuses jusqu'à Pontivy : RD 768, RD 125 et RD 32.

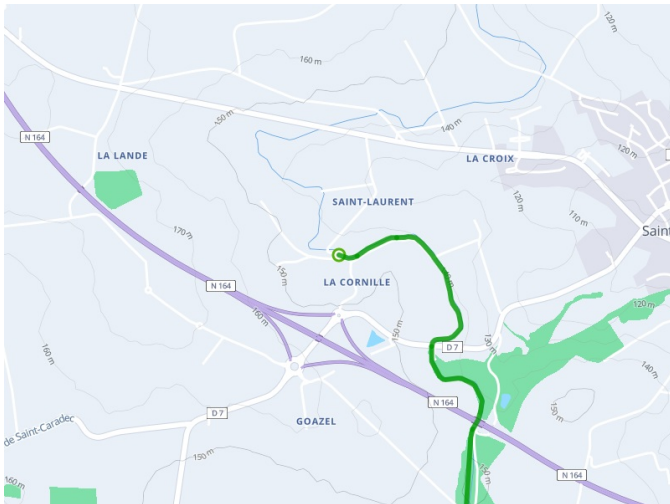
### Transport

[Ligne de car TER Rennes – Pontivy opérée par Keolis Armor](#)

- Voie cyclable
- Liaisons
- Sur route
- Alternatives
- Parcours VTT
- Parcours provisoire



**Départ**  
Saint-Caradec



**Arrivée**  
Pontivy

