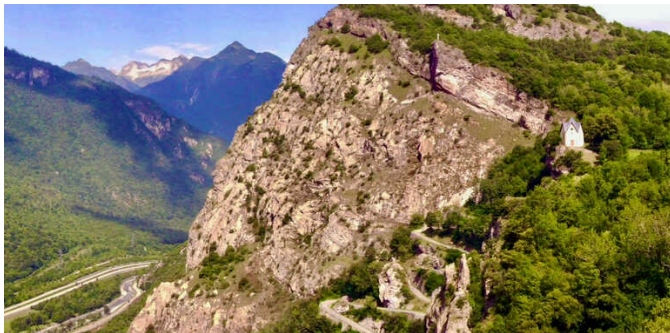




Variante Saint-François-Longchamp / Valloire

Route des Grandes Alpes® à vélo



Départ
Saint-François-Longchamp

Arrivée
Valloire

Durée
4 h 46 min

Distance
71,98 Km

Niveau
Ça grimpe

Thématique
Montagnes

Belle étape, reliant deux stations de Maurienne, avec au programme les 18 lacets de Montvernier, sur la route du col du Chaussy (1533 m), en passe de devenir presque aussi célèbre que ceux de l'Alpe d'Huez et le col du Télégraphe. Au départ ou à l'arrivée, suivant le sens de votre itinérance, une grande station et un joli village : Valloire - Galibier, la bien nommée !

De Saint-François-Longchamp à Valloire, par le col de Chaussy et les lacets de Montvernier

Itinéraire Nord / Sud

↗ 1939 m ↘ 2087 m

Depuis Saint-François-Longchamp 1650, poursuivez la descente du col de la Madeleine et, avant Saint-Martin-sur-la-Chambre, après le hameau de Montoudras, prenez à gauche pour l'ascension du col du Chaussy (1533 m). Après avoir descendu les fameux 18 lacets de Montvernier, vous arrivez à Pontamafrey. Reste alors une petite vingtaine de kilomètres, via Saint-Jean-de-Maurienne et les routes du fond de vallée, pour atteindre Saint-Michel-de-Maurienne et les premières pentes du col du Télégraphe (1566 m pour 851 m de dénivelé). 12 km plus haut, vous êtes au sommet, où moins de 5 km de descente vous amènent jusqu'à Valloire.

Itinéraire Sud / Nord

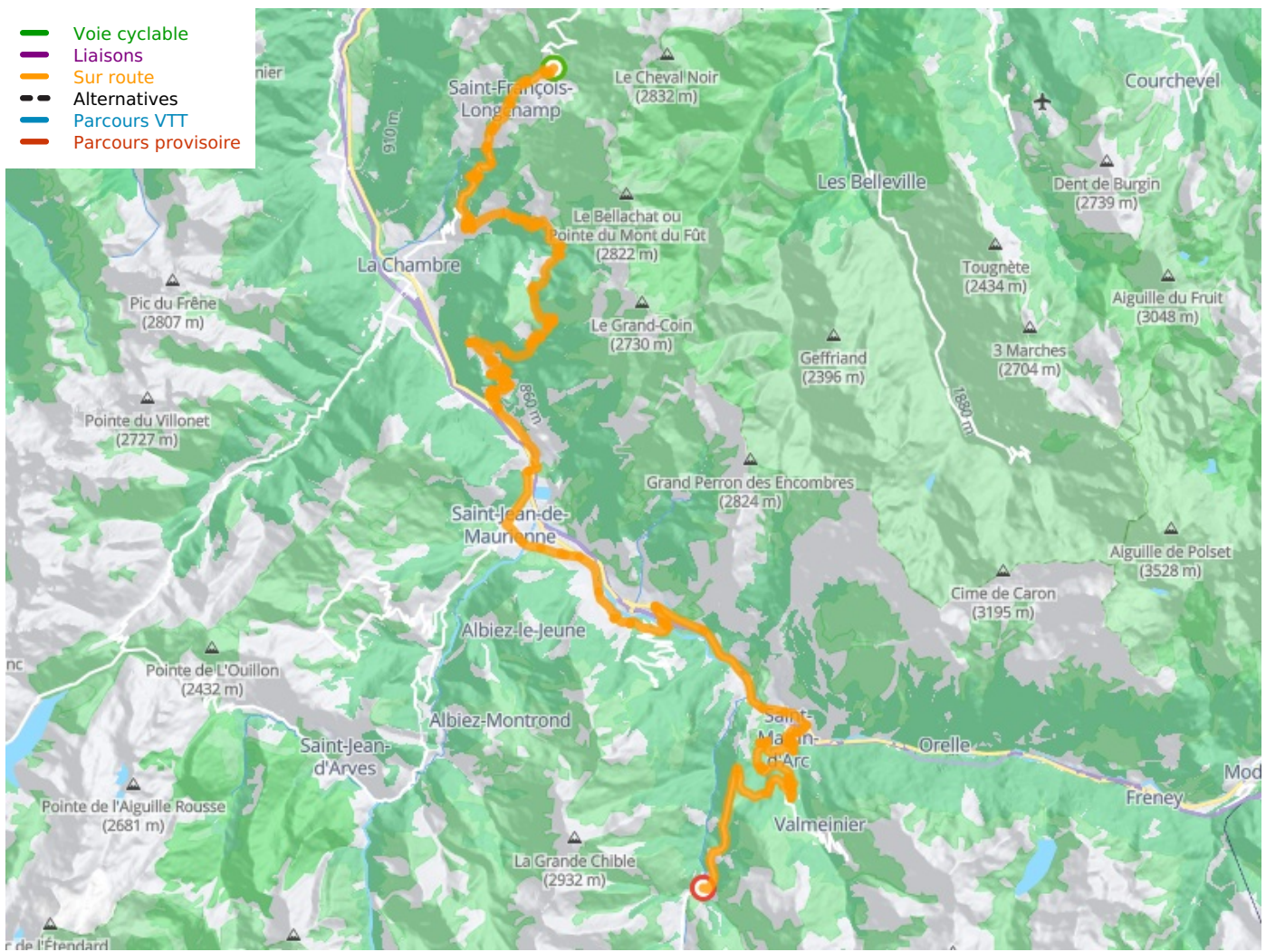
↘ 2087 m ↗ 1939 m

De Valloire, 5 km de montée à 3,5% vous amènent au sommet du col du Télégraphe (1566 m). 12 km et 851 m plus bas, vous êtes à Saint-Michel-de-Maurienne. Suivez alors les routes du fond de vallée, via Saint-Jean-de-Maurienne, jusqu'à Pontamafrey, où débute l'ascension des fameux 18 lacets de Montvernier, sur la route du col du Chaussy (1533 m). Vous descendez ensuite en direction de Saint-Martin-sur-la-Chambre. Après Montaimont, prenez à droite la route de la station de Saint-François-Longchamp et du col de la Madeleine (1993 m) jusqu'à Saint-François-Longchamp 1650.

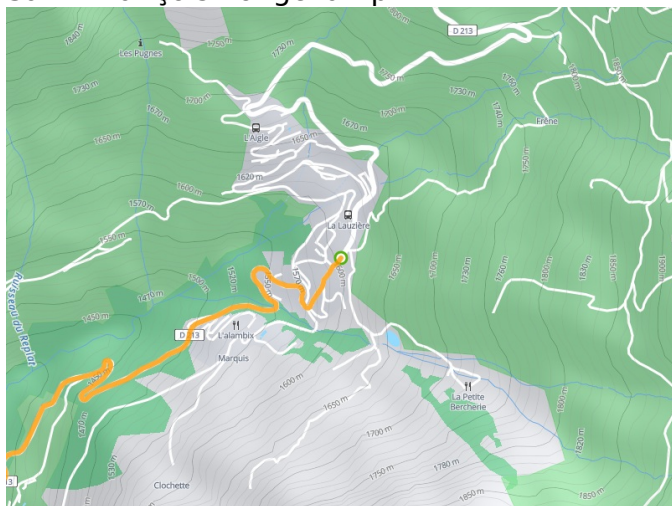
À ne pas manquer

- **Valloire-Galibier** : la grande station de Maurienne et très beau village d'altitude, constitué de 17 hameaux, éparpillés sur la route du col du Galibier, porte des Alpes du Sud.
- **La vallée de la Maurienne** : le plus grand domaine cyclable du monde...
- **Le fort du Télégraphe** : construit entre 1885 et 1893, sur le site d'un des relais du télégraphe aérien Chappe de la ligne impériale Paris-Milan. Dix minutes à pied, depuis le parking du Col du Télégraphe, pour une vue imprenable sur la vallée.

- Voie cyclable
- Liaisons
- Sur route
- Alternatives
- Parcours VTT
- Parcours provisoire



Départ
Saint-François-Longchamp



Arrivée
Valloire

