

Variante Le Grand-Bornand / Lescheraines

Route des Grandes Alpes® à vélo



Départ
Le Grand-Bornand

Arrivée
Lescheraines

Durée
3 h 46 min

Distance
56,08 Km

Niveau
Ça grimpe

La variante « Annecy » de Route des Grandes Alpes® ! Saint-Jean-de-Sixt, village situé à équidistance rapprochée (3 km) du Grand-Bornand et de La Clusaz, est le point de départ d'une variante en deux étapes par Annecy. L'occasion de visiter la vieille ville, de piquer une tête dans le lac le plus pur d'Europe, ou encore d'en faire le tour complet par la piste cyclable. Au menu de cette étape, partagée entre les deux Savoie, deux petits cols : Bluffy et Leschaux. Rien de bien méchant... à moins que vous ne vouliez, au passage, épingler le Semnoz (1670 m) à votre palmarès !

Du Grand-Bornand à Lescheraines par le lac d'Annecy

Itinéraire Nord / Sud

↗ 613 m ↘ 952 m

Du Grand-Bornand, gagnez Saint-Jean-de-Sixt en 3 km de montée légère, puis descendez vers Thônes et suivez la vallée en prenant la direction Menthon-Saint-Bernard. Le magnifique château, qui domine Menthon, vous servira de phare. Au sommet du col de Bluffy (630 m), vue imprenable sur le lac d'Annecy. Plongez jusqu'à ses rives et empruntez la piste cyclable jusqu'à Annecy. Vous la quittez à Sevrier pour entamer l'ascension du col de Leschaux (897 m), très roulante et à l'ombre. Gagnez ensuite tranquillement Lescheraines.

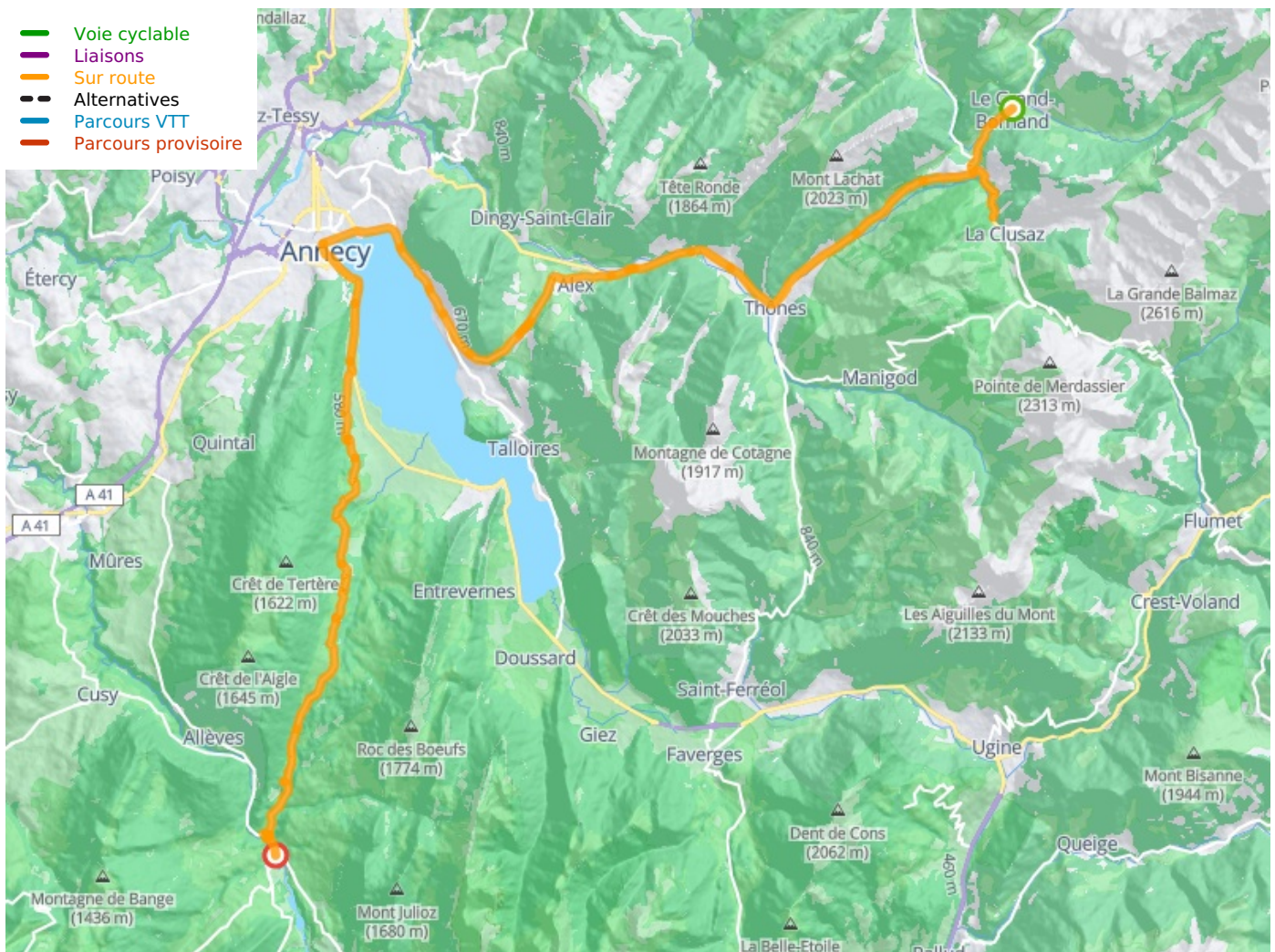
Itinéraire Sud / Nord

↗ 952 m ↘ 613 m

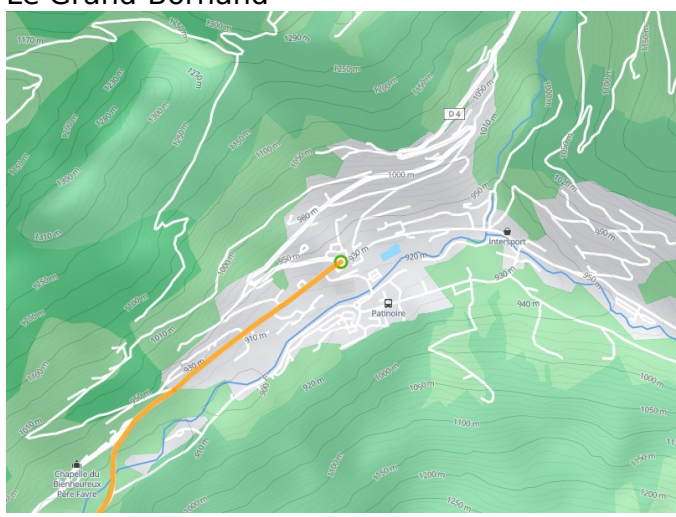
De Lescheraines, vous attaquez la montée du col de Leschaux (897 m). Si cette ascension plutôt facile vous a donné des ailes, vous pouvez, une fois au col, tourner à gauche pour « faire » le Semnoz (1699 m). Du sommet, vous redescendez directement jusqu'à l'entrée d'Annecy : 17 km à bloc sur plus de 1200 m de dénivelé. Fabuleux ! La voie normale, depuis le col de Leschaux, vous amène par une descente plus tranquille jusqu'à Sevrier et la piste cyclable. Suivez-la jusqu'à Annecy, puis Veyrier, Menthon-Saint-Bernard. Abordez alors la montée du col de Bluffy (630 m). De là, c'est assez plat jusqu'à Thônes, avant de remonter vers Saint-Jean-de-Sixt (petit col de près de 300 m de dénivelé). De Saint-Jean-de-Sixt, gagner Le Grand-Bornand par 3 km de descente légère.

À ne pas manquer

- **Annecy** : une balade dans la Venise des Alpes, ses bords de lac, sa vieille ville, son art de vivre...
- **Le lac d'Annecy** : une baignade, ou un tour complet par la piste cyclable (36 km) du lac le plus pur d'Europe.
- **Le Géoparc des Bauges** : l'autre Géoparc de Haute-Savoie, avec celui du Chablais. Le label Géoparc est accordé, sur dossier, par l'UNESCO aux territoires géologiquement exceptionnels.



Départ
Le Grand-Bornand



Arrivée
Lescheraines

