

# Fenêtre sur Loire

## Pays des Châteaux à vélo



<b>Départ</b> Muides-sur-Loire	<b>Arrivée</b> Muides-sur-Loire
<b>Durée</b> 2 h 15 min	<b>Distance</b> 33,80 Km
<b>Niveau</b> J'ai l'habitude	<b>Thématique</b> Châteaux & Monuments

De Muides-sur-Loire à St-Laurent, la Sologne des étangs donne le sentiment de vouloir se rapprocher du grand fleuve nourricier. Découvrez la Loire sauvage, impétueuse ou paisible selon les saisons et au gré de ses humeurs. À Muides ou à Nouan, prenez le temps de la contempler et laissez-vous séduire par ses reflets changeants.

### L'itinéraire

**Départ proposé :** Muides-sur-Loire

Boucle sur routes calmes (à moins de 300 véhicules/jour), quelques sections en site propre.

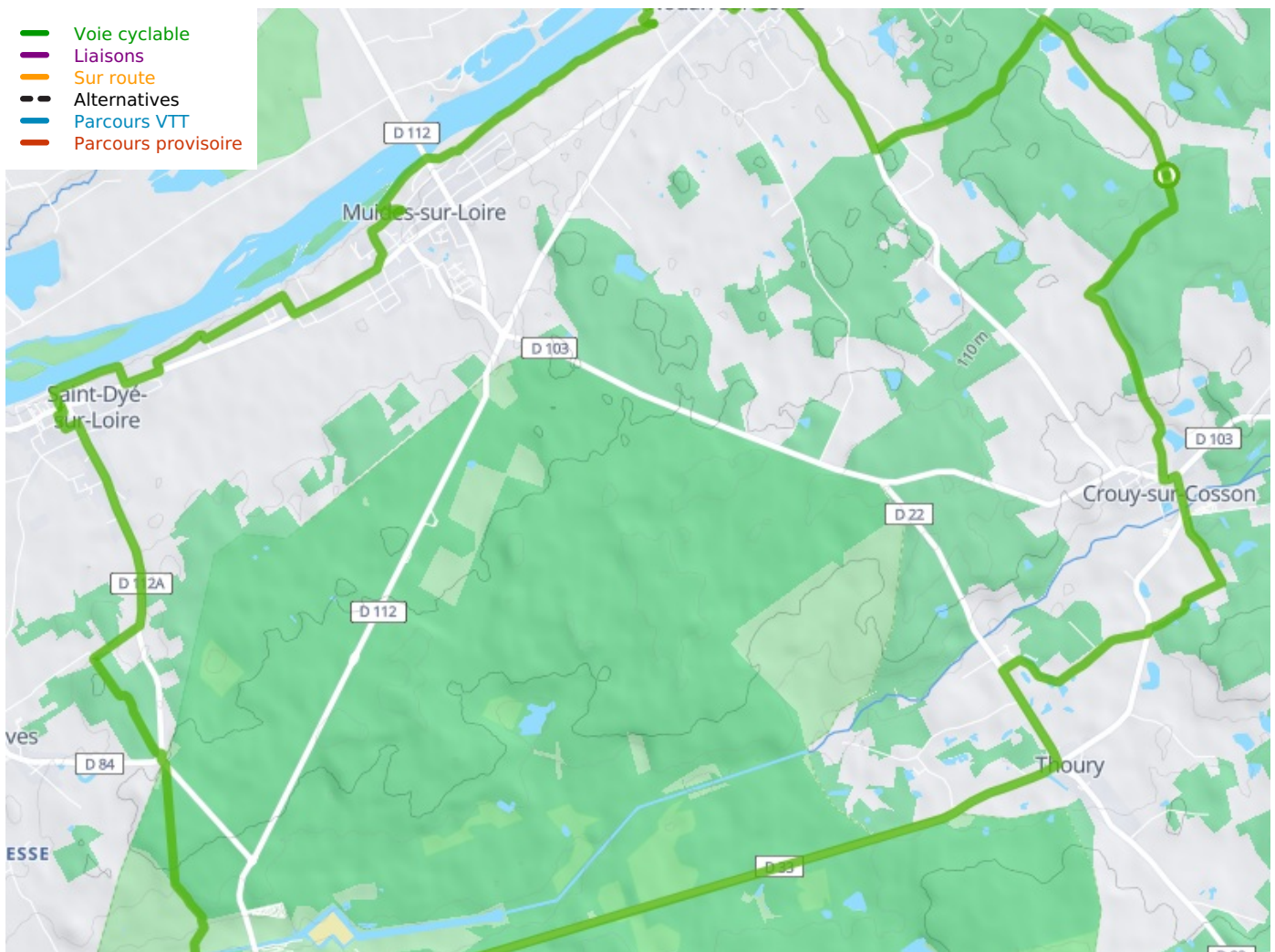
### Offices de Tourisme

- **Syndicat d'Initiatives de Muides-sur-Loire**  
02 54 87 05 40  
[www.bloischambord.com](http://www.bloischambord.com)  
Ouvert en saison uniquement juillet-août
- Syndicat d'Initiatives de St-Laurent-Nouan  
02 54 87 01 31  
[tourisme41sln@wanadoo.fr](mailto:tourisme41sln@wanadoo.fr)  
[www.bloischambord.com](http://www.bloischambord.com)
- Maison du Tourisme de Chambord  
02 54 33 39 16  
[chambord@bloischambord.com](mailto:chambord@bloischambord.com)  
[www.bloischambord.com](http://www.bloischambord.com)
- Maison du Tourisme de St-Dyé-sur-Loire  
02 54 81 68 07  
[maison-de-loire.41@wanadoo.fr](mailto:maison-de-loire.41@wanadoo.fr)  
[www.bloischambord.com](http://www.bloischambord.com)

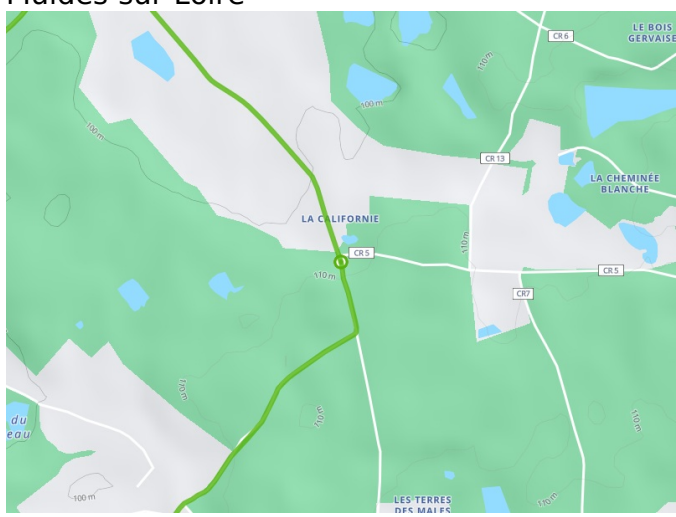
### SNCF

#### Gares de Blois et de Mer :

- Train Intercités Paris > Austerlitz > Blois : 1 h 35
- Train Interloire et TER qui longent la Loire à Vélo.
- Wagon spécial pour les vélos sur réservation de juillet à septembre à bord des trains régionaux Interloire circulant entre Orléans et Le Croisic.



**Départ**  
Muides-sur-Loire



**Arrivée**  
Muides-sur-Loire

