

Voie verte Ambrières-les-Vallées / La Chapelle-Anthenaise

Les voies vertes de Mayenne



Départ
Ambrières-les-Vallées

Arrivée
La Chapelle-Anthenaise

Durée
2 h 40 min

Distance
40,15 Km

Niveau
Je débute / En famille

Thématique
Ancienne voie ferrée,
Nature & petit
patrimoine

Arrivant de l'Orne, la Vélo Francette emprunte au lieu-dit la Boufferie, au nord d'Ambrières-les-Vallées, cette ancienne voie de chemin de fer longue de 40 kilomètres. En stabilisé compacté, cette voie verte a la particularité de cohabiter avec un vélorail, de quoi redécouvrir en famille et sous un nouveau jour le viaduc de la Rosserie.

L'itinéraire

Prudence lors des traversées : de la D 23 juste avant Ambrières-les-Vallées, de la N 12 peu avant Mayenne et de la D 24 à hauteur de Gommer.

Passage étroit à hauteur de St-Loup-du-Gast dû à la cohabitation avec le vélorail.

Au sortir de la voie verte dans Mayenne, balisage pour rattraper le chemin de halage. Suivre le jalonnement Chemin de halage de la Mayenne. Pour ceux qui veulent gagner le centre-ville de Mayenne, suivre le jalonnement office de tourisme / halte fluviale. Sinon poursuivre vers La Chapelle-Anthenaise, terminus de l'aménagement.

Bornes kilométriques et tables de pique-nique sur la voie verte.

À ne pas manquer

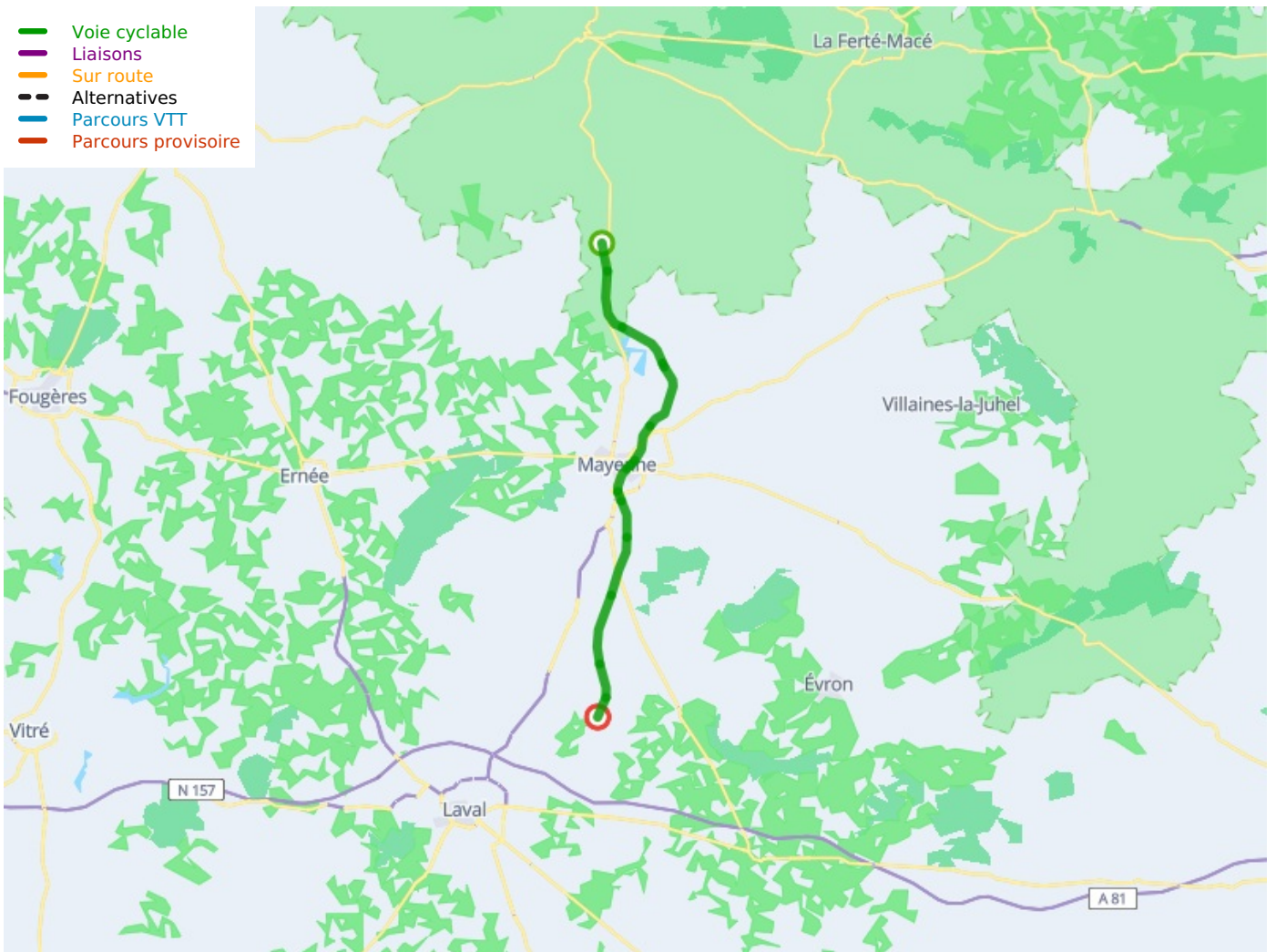
Ambrières-les-Vallées : musée des Tisserands, 02 43 04 96 19, parc de loisirs Vaux, 02 43 04 90 25

St-Loup du Gast : Un [vélorail](#) cohabite avec la voie verte entre Ambrières-les-Vallées (viaduc de la Rosserie), 02 43 00 80 61

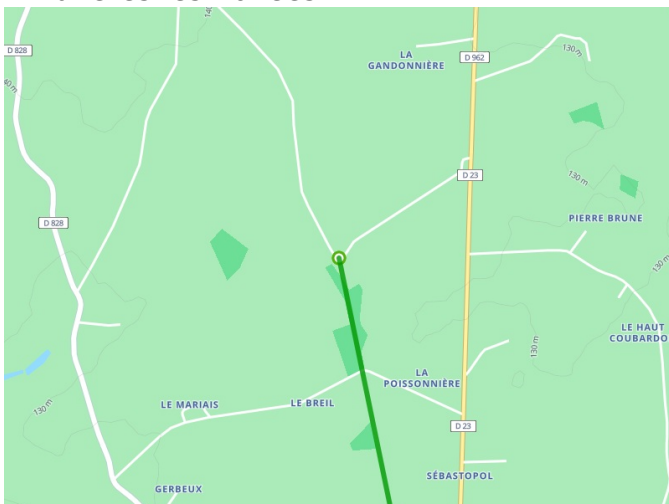
Saint Fraimbault de Prières : Les Roues Vertes (location de Rosalies, vélos...), 06 15 56 56 72

Ville de Mayenne : [musée du château](#) 02 43 00 17 17, la chapelle des Calvairiennes, basilique N.-D., [tourisme fluvial](#) 02 43 04 19 38 et [Mémorial de la déportation](#) 02 43 08 87 35

- Voie cyclable
- Liaisons
- Sur route
- Alternatives
- Parcours VTT
- Parcours provisoire



Départ
Ambrières-les-Vallées



Arrivée
La Chapelle-Anthenaise

