

# Mortagne-sur-Gironde / Vitrezay

## Le Tour de Gironde à vélo

---



De Mortagne-sur-Gironde à Vitrezay, place aux grandes étendues de marais bordées par les collines où dominent vignobles et cultures. De nombreux petits ports de plaisance, qui sont autant de lieux de halte, se partagent l'espace côtier des rives de Gironde. Vitrezay est une belle occasion de découvrir la nature en famille et pourquoi pas de faire une petite sortie en bateau.

**Départ**  
Mortagne-sur-Gironde

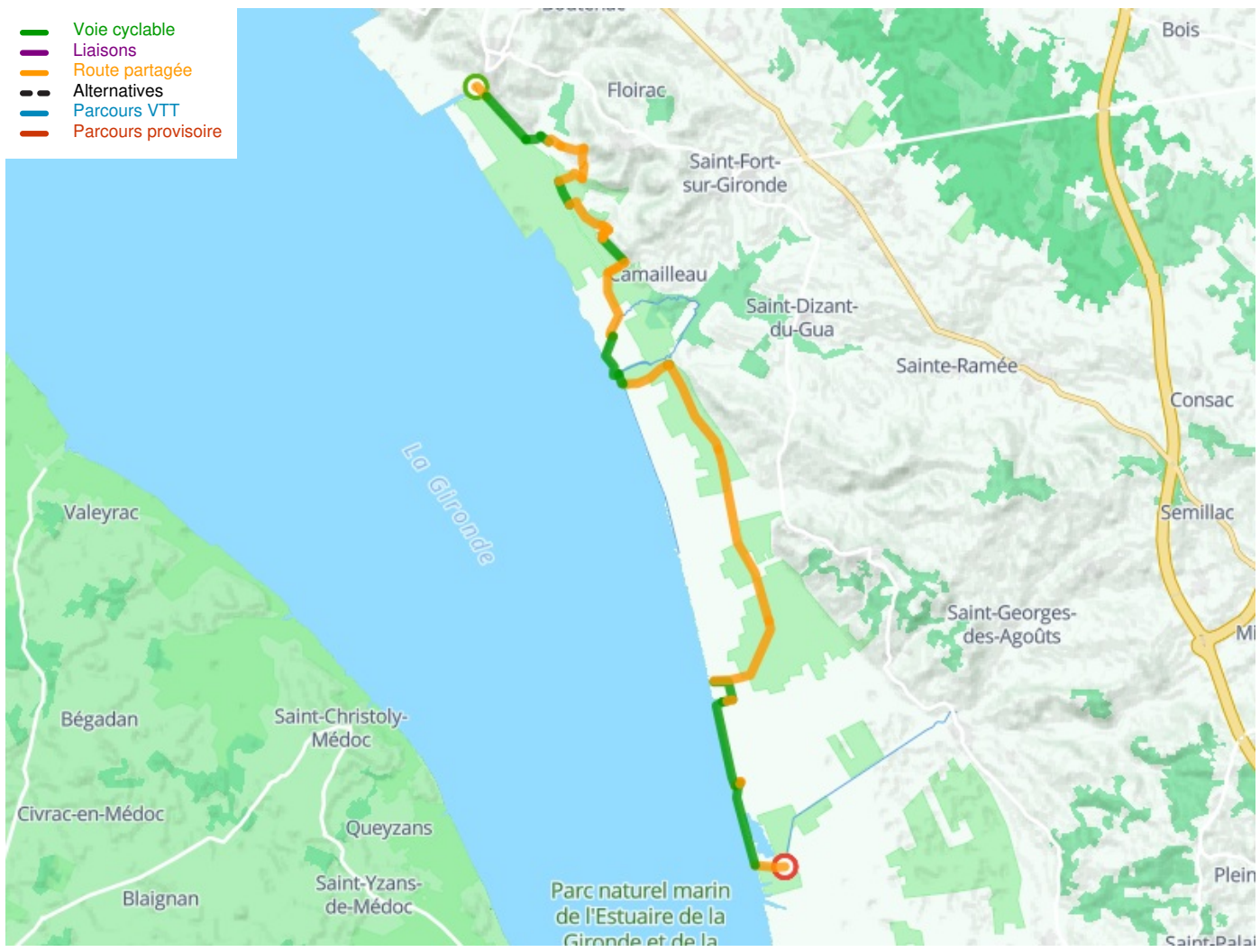
**Arrivée**  
Vitrezay

**Durée**  
1 h 39 min

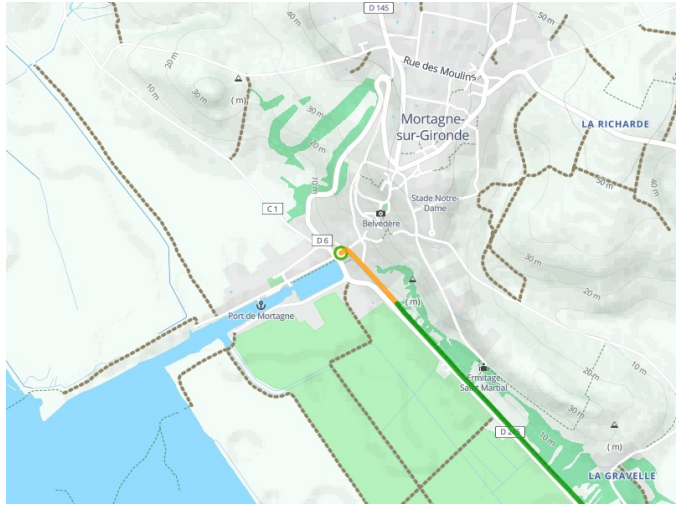
**Distance**  
24,88 Km

**Niveau**  
J'ai l'habitude

**Thématique**  
Au cœur des vignes, Au fil  
de l'eau



**Départ**  
Mortagne-sur-Gironde



**Arrivée**  
Vitrezay

