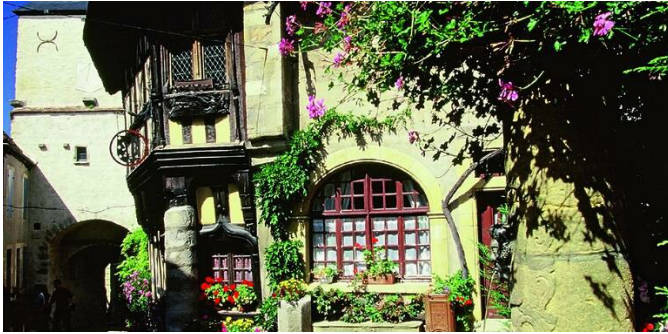


Gilly-sur-Loire / Bourbon-Lancy

Le Tour de Bourgogne à vélo



Départ
Gilly-sur-Loire

Arrivée
Bourbon-Lancy

Durée
37 min

Distance
9,27 Km

Niveau
Je débute / En famille

Thématique
Au fil de l'eau

L'influence du val de Loire s'affirme avec cette étape toute proche du Canal latéral à la Loire. De Gilly-sur-Loire à la station thermale de Bourbon-Lancy, une belle voie s'étire une ancienne voie ferrée. En point d'orgue, le Château de Saint-Aubin-sur-Loire jette les terrasses de son parc à la française vers le fleuve. Une étape facile et agréable.

Itinéraire

Voie verte de Gilly-sur-Loire à l'entrée de Bourbon-Lancy, puis fléchage jusqu'au centre via le plan d'eau du Breuil.

Office de tourisme

Bourbon-Lancy, 03 85 89 18 27

À ne pas manquer

- **St-Aubin-sur-Loire** : château néoclassique, parc à la française et potager, visites guidées
- **Bourbon-Lancy** : station thermale nichée dans la campagne bourguignonne, ville médiévale fleurie, maisons à colombages, église du Xe siècle, pont-levis, tour de l'horloge, plan d'eau du Breuil, casino. Nombreuses animations.

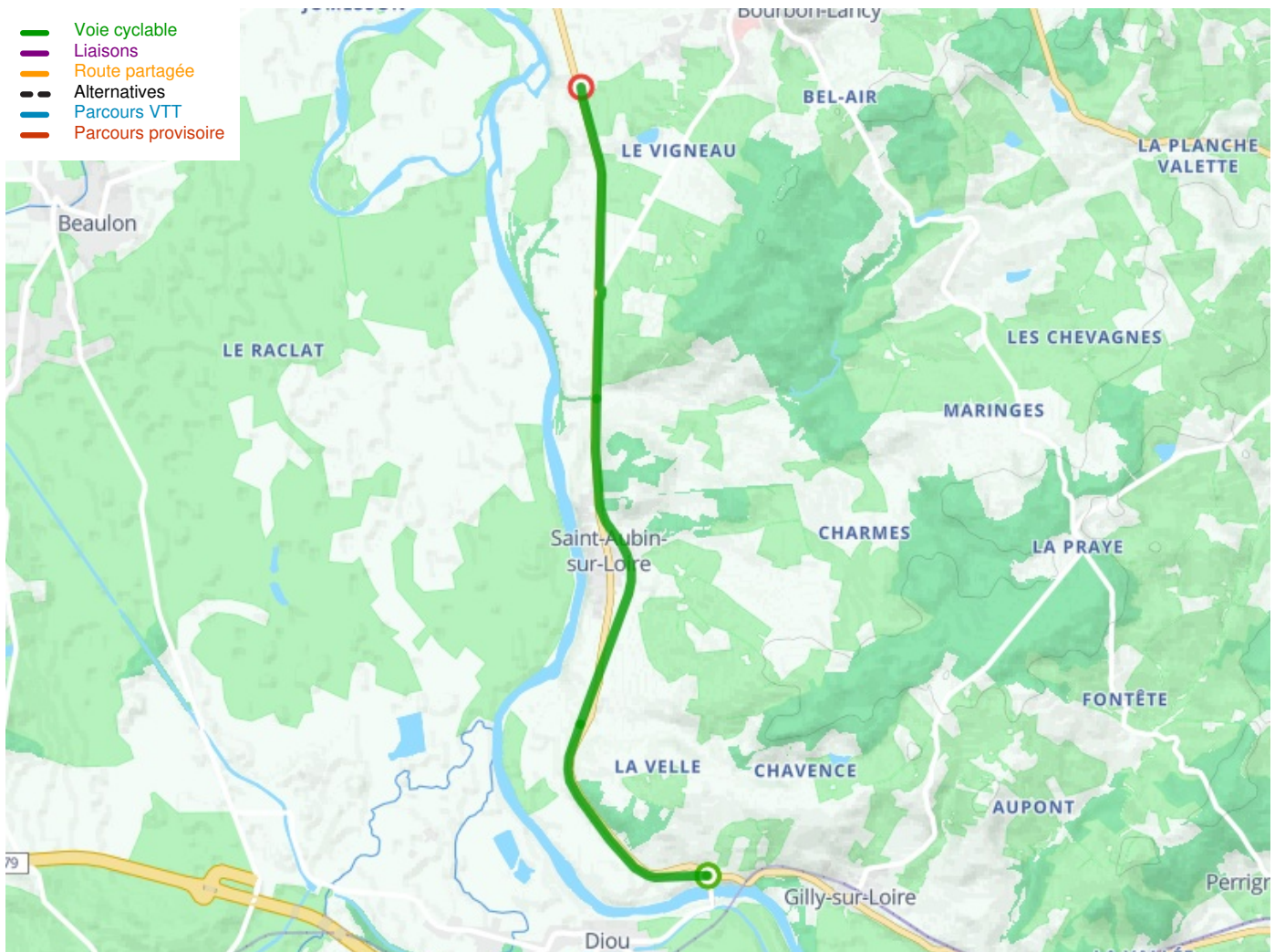
Marchés

Bourbon-Lancy : samedi matin

SNCF

Pas de train sur cette étape.

Gares les plus proches : Gilly-sur-Loire et Decize



Départ
Gilly-sur-Loire



Arrivée
Bourbon-Lancy

