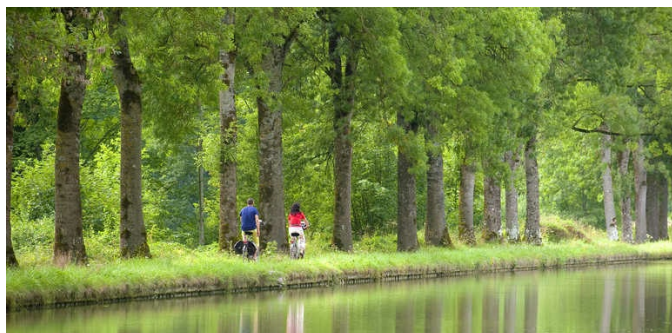


de la Bussière-sur-Ouche à Dijon

Le Tour de Bourgogne à vélo



A partir du Pont-de-Pany, cette étape du canal de Bourgogne à vélo assure la transition entre la campagne et la ville. Le parcours offre d'agréables surprises au creux d'une vallée de l'Ouche autrefois lieu de villégiature des riches familles dijonnaises. Arrivée à Dijon par le lac Kir fréquenté par les sportifs et les familles.

L'itinéraire

Voie verte et pistes cyclables jusqu'au port de Dijon. Passage le long de l'A 38. Liaison avec le centre-ville depuis le port.

SNCF

Gare de Velars :
TER Dijon > Velars > Migennes (environ 12 trains / jour).
Gare de Dijon : TER pour toutes les directions en Bourgogne.
TGV Paris > Montbard > Dijon > Chalon avec vélo sur réservation (6 vélos / train).

À ne pas manquer

Pont-d'Ouche : site stratégique - La Bussière-sur-Ouche : église et village remarquables - ancienne abbaye fondée au XIIe (aujourd'hui hôtel et restaurant de luxe) - Saint-Victor-sur-Ouche : animations à l'écluse de la Charme (n° 28) - Barbirey-sur-Ouche : jardins du château, visite de mai à octobre, 03 80 49 08 81 - Pont-de-Pany : petit port à la croisée des chemins - Plombières-lès-Dijon : jolies maisons au bord de l'Ouche - église aux tuiles vernissées - Dijon : ville d'Art et d'Histoire – nombreux musées gratuits – tous services et commerces.

Marché

Dijon : mardi, vendredi, samedi sous les halles

Départ
Bussière-sur-Ouche

Arrivée
Dijon

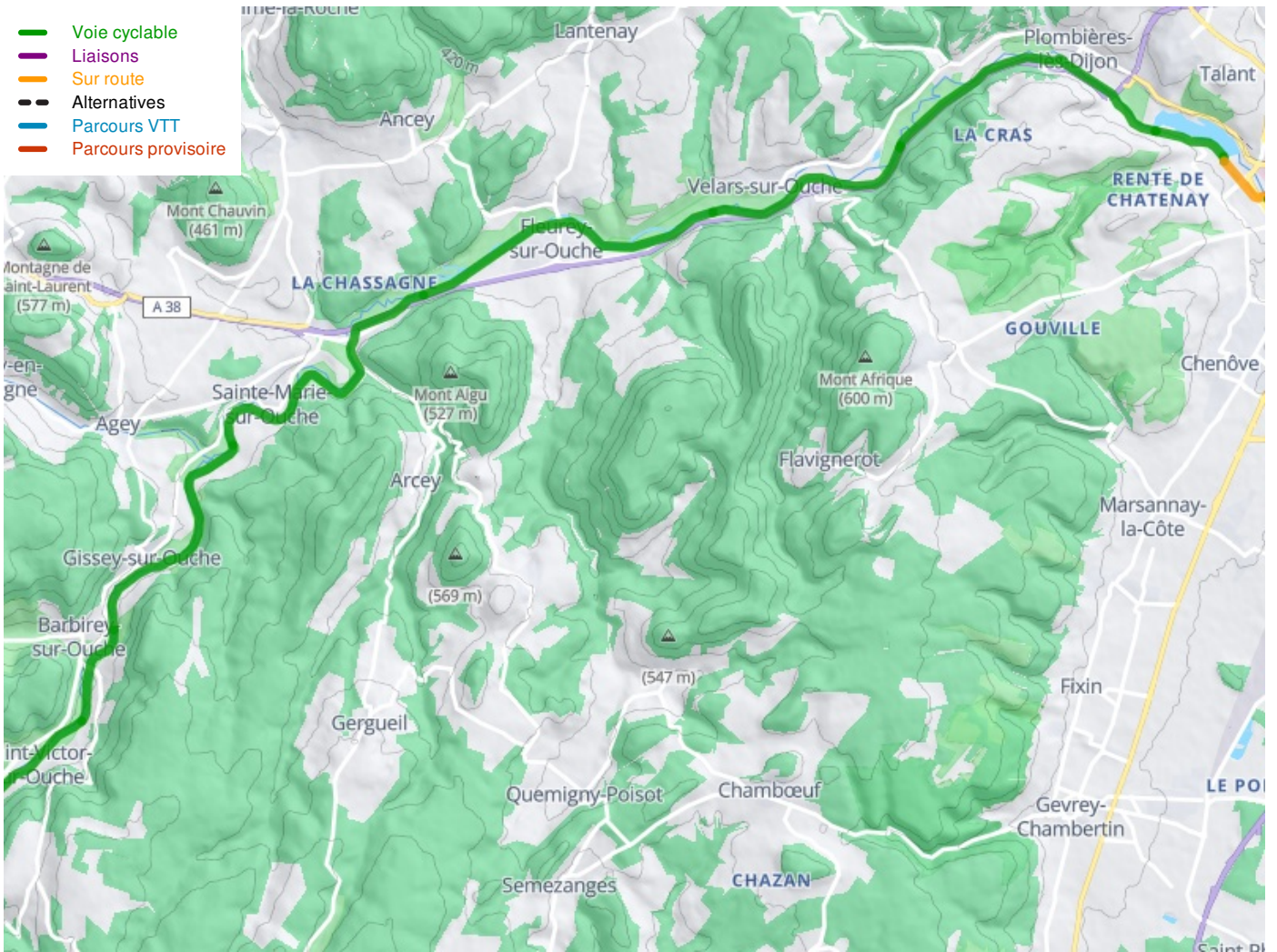
Durée
2 h 13 min

Distance
33,39 Km

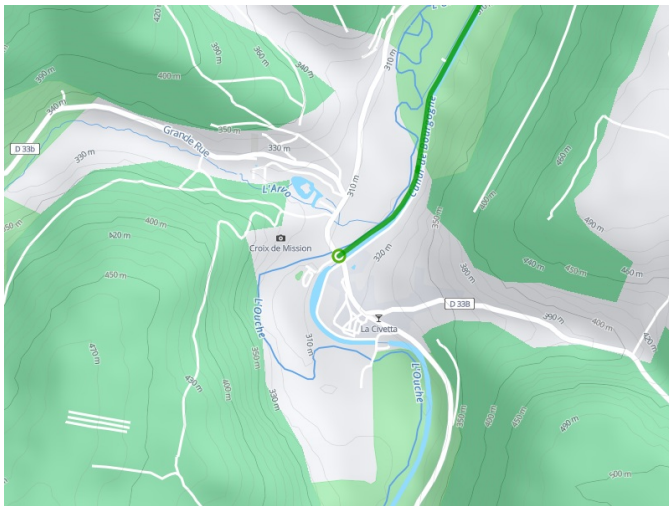
Niveau
Je débute / En famille

Thématique
Canaux & rivières intimes

- Voie cyclable
- Liaisons
- Sur route
- - - Alternatives
- Parcours VTT
- Parcours provisoire



Départ
Bussière-sur-Ouche



Arrivée
Dijon

