

de Châtillon-en-Bazois à Chitry-les-Mines

Le Tour de Bourgogne à vélo



Passé une longue ligne droite, cette étape du canal du Nivernais à vélo évolue à travers le bois de la Collancelle. C'est ici un festival de seize écluses et autant de maisons éclusières animées qui mènent au point culminant du canal, à l'écluse de Port-Brulé et à l'étang de Baye, avant de descendre vers Châtillon-en-Bazois. Un superbe parcours.

L'itinéraire

Voie verte continue le long du canal sauf passage sur routes calmes au-dessus des tunnels entre Port-Brulé et Baye.

Marchés

Corbigny : vendredi matin
Châtillon-en-Bazois : jeudi matin

À ne pas manquer

Chitry-les-Mines : anciennes mines de plomb et d'argent - statue de Jules Renard - château du XVIIe s., visites du 15/06 au 15/09, 03 86 20 11 48 – **Pazy - La Chaise** : ancien port de flottage – prise d'eau de l'Yonne – **Sardy-les-Epiry** : échelle d'écluses - **La Collancelle** : fameuses voutes avec trois tunnels - point le plus élevé du canal, seuil de partage des eaux entre Loire et Seine - **Bazolles** : étangs de Baye et de Vaux, base de loisir nautique – location de bateau pour naviguer sous les voutes – site de pique-nique idéal - **Châtillon-en-Bazois** : bourg actif et ancien port important – **château de Châtillon** : demeure de famille meublée et habitée, parc à l'anglaise, jardins de l'orangerie, potager, visite guidée tous les jours du 15/07 au 29/08, 03 86 84 12 15.

SNCF

Pas de train sur cette section. Solution par [navette privée](#).

Départ
Châtillon-en-Bazois

Arrivée
Chitry-les-Mines

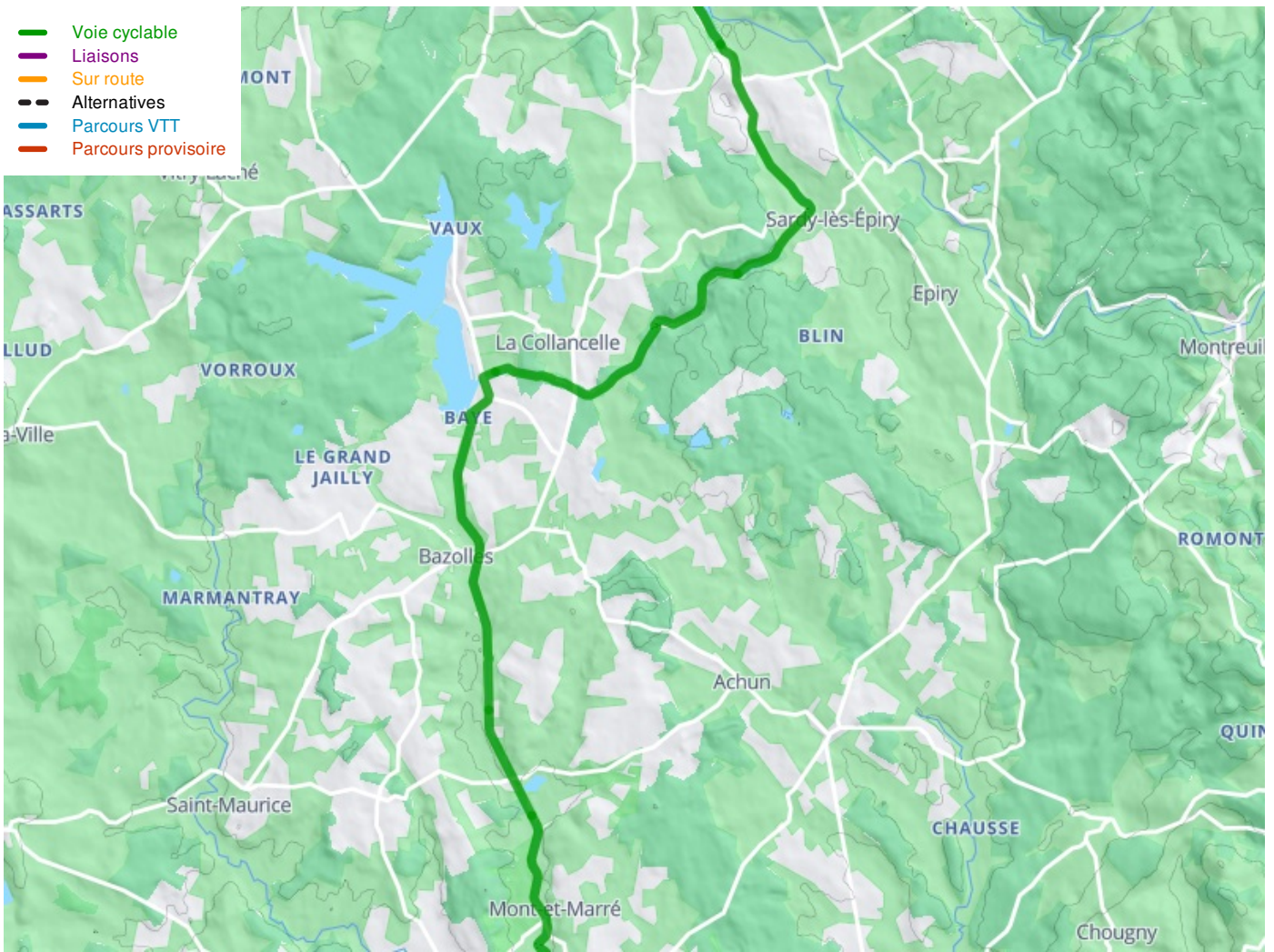
Durée
2 h 05 min

Distance
31,34 Km

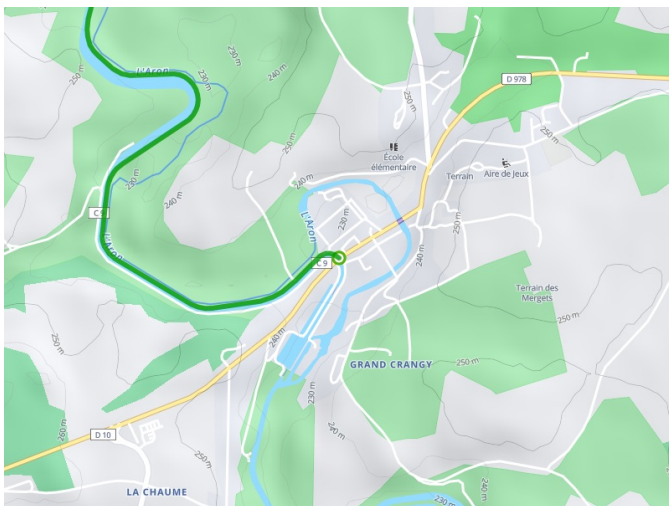
Niveau
Je débute / En famille

Thématique
Canaux & rivières intimes

- Voie cyclable
- Liaisons
- Sur route
- - - Alternatives
- Parcours VTT
- Parcours provisoire



Départ
Châtillon-en-Bazois



Arrivée
Chitry-les-Mines

