

de Cercy-la-Tour à Châtillon-en-Bazois

Le Tour de Bourgogne à vélo



Cette étape du canal du Nivernais à vélo, à travers le Bazois, terre d'élevage, offre des paysages de forêt et de bocage, parsemés de châteaux et d'églises romanes et peuplés de bœufs blancs. Encore quelques circonvolutions, entre autres à Panneçot et son étonnante boucle, et c'est en ligne droite que le canal se presse de rejoindre la Loire.

L'itinéraire

Voie verte continue le long du canal.

Marchés

Châtillon-en-Bazois : jeudi matin
Cercy-la-Tour : jeudi matin (2e et 4e du mois)
Moulins Engilbert : mardi matin (à 6 km de Panneçot)

À ne pas manquer

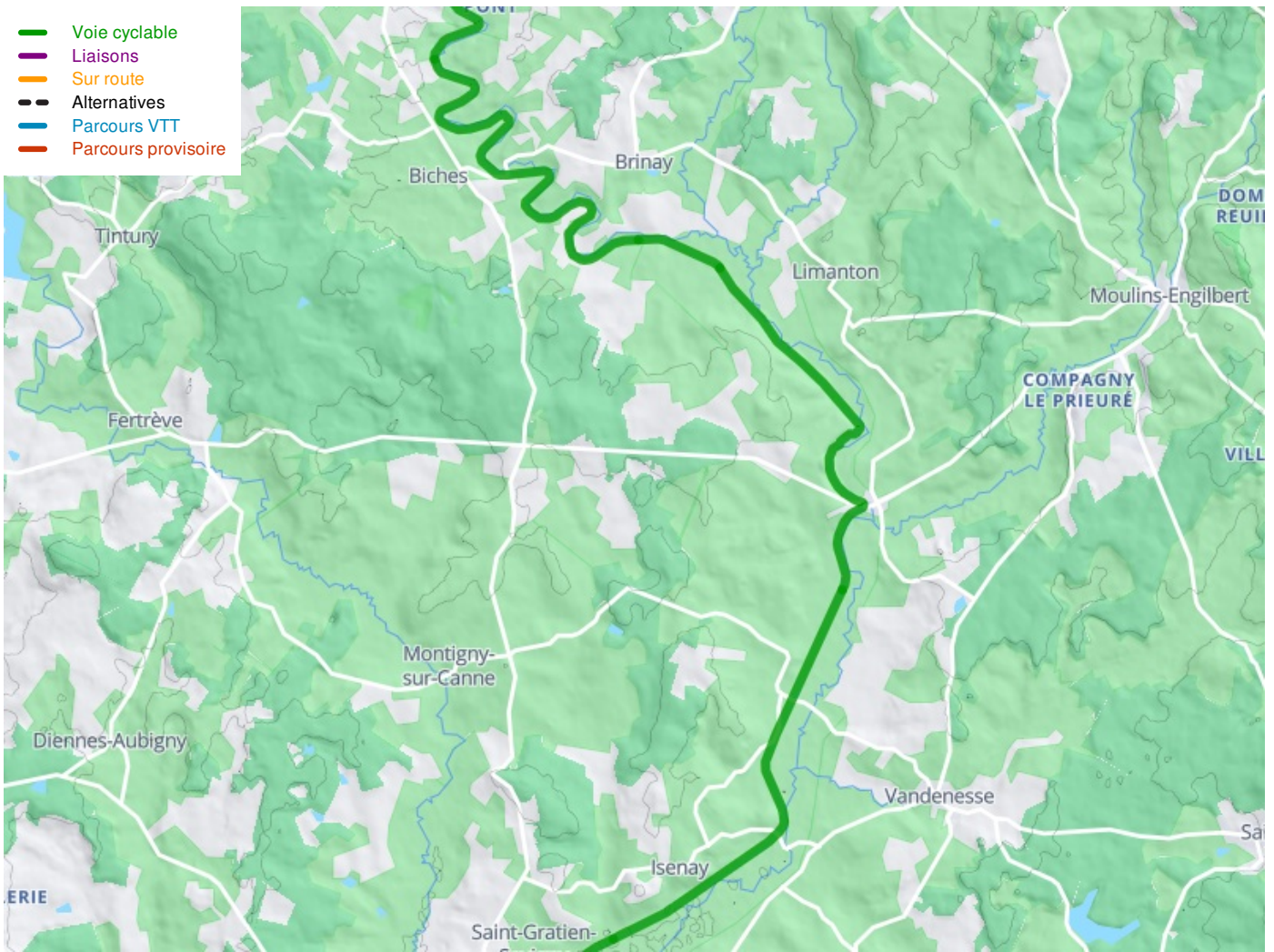
Châtillon-en-Bazois : bourg actif et ancien port important – château de Châtillon : demeure de famille meublée et habitée, parc à l'anglaise, jardins de l'orangerie, potager, visite guidée tous les jours du 15/07 au 29/08, 03 86 84 12 15 - Biches : barrage à aiguilles de bois - Limanton : château (privé), jardin remarquable, visite en juillet – août et sur RDV, 03 86 84 90 33 - Panneçot : petit port lové dans une boucle de l'Aron - ancien péage - Cercy-la-Tour : petite cité d'origine médiévale.

SNCF

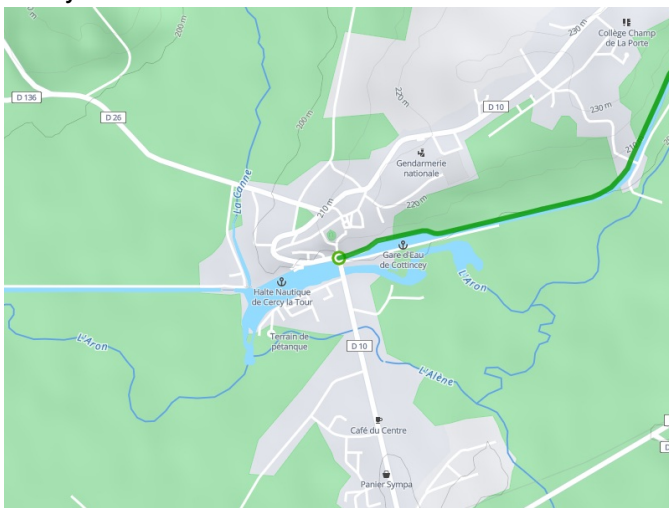
Gare de Cercy-la-Tour.
TER Dijon > Montchanin > Decize > Nevers (environ 9 trains / jour en semaine).
Pas de train entre Cercy, Corbigny et Auxerre : solution [par navette privée](#)

Départ Cercy-la-Tour	Arrivée Châtillon-en-Bazois
Durée 2 h 21 min	Distance 35,41 Km
Niveau Je débute / En famille	Thématique Canaux & rivières intimes

- Voie cyclable
- Liaisons
- Sur route
- - - Alternatives
- Parcours VTT
- Parcours provisoire



Départ
Cercy-la-Tour



Arrivée
Châtillon-en-Bazois

