

# Châtillon-en-Bazois / Chitry-les-Mines

## Le Tour de Bourgogne à vélo



**Départ**  
Châtillon-en-Bazois

**Arrivée**  
Chitry-les-Mines

**Durée**  
2 h 05 min

**Distance**  
31,34 Km

**Niveau**  
Je débute / En famille

**Thématique**  
Canaux & rivières  
intimes

Passé une longue ligne droite, cette étape du canal du Nivernais à vélo évolue à travers le bois de la Collancelle. C'est ici un festival de seize écluses et autant de maisons éclusières animées qui mènent au point culminant du canal, à l'écluse de Port-Brulé et à l'étang de Baye, avant de descendre vers Châtillon-en-Bazois. Un superbe parcours.

### L'itinéraire

Voie verte continue le long du canal sauf passage sur routes calmes au-dessus des tunnels entre Port-Brulé et Baye.

### Marchés

Corbigny : vendredi matin  
Châtillon-en-Bazois : jeudi matin

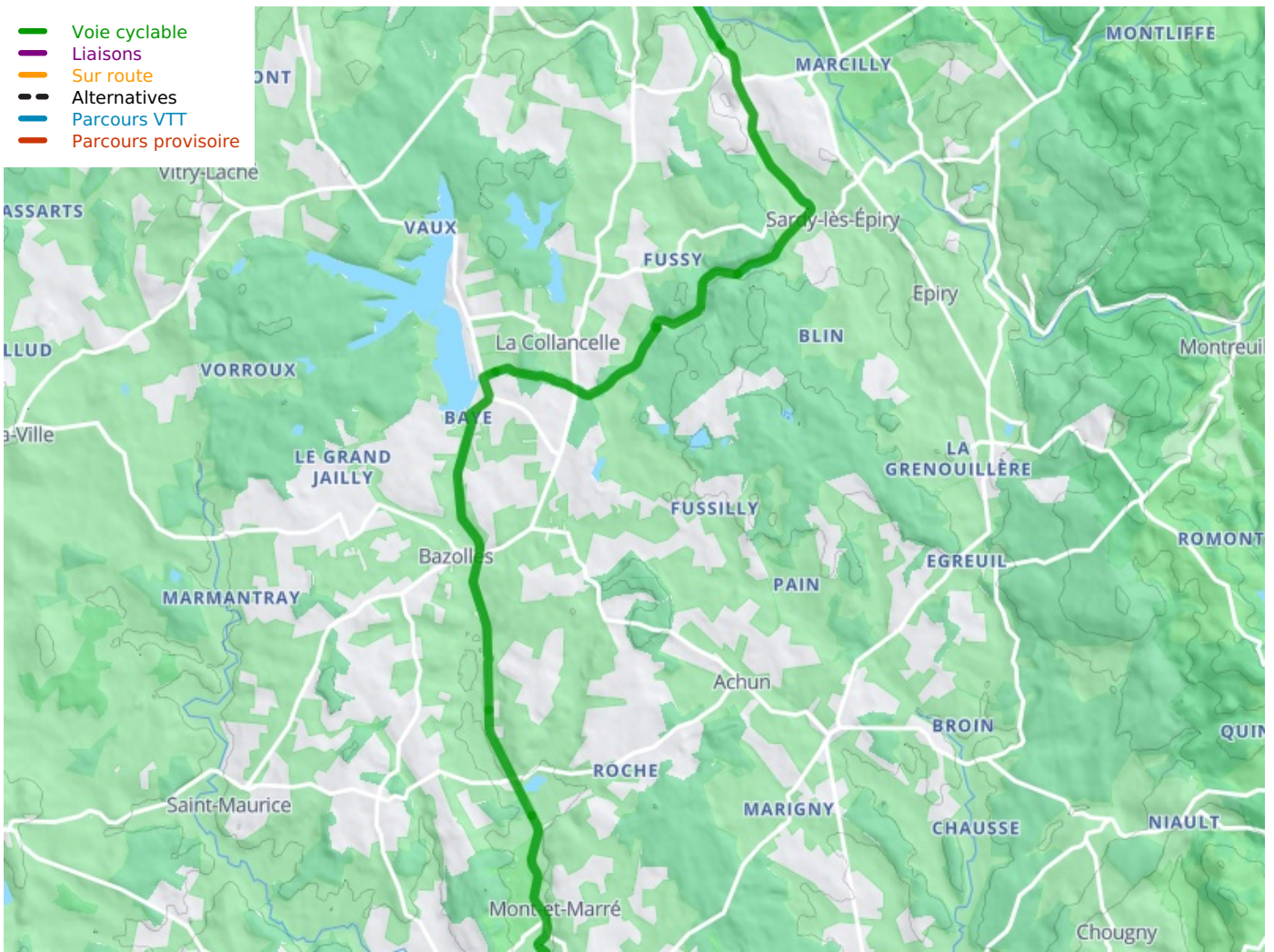
### À ne pas manquer

- **Chitry-les-Mines** : anciennes mines de plomb et d'argent - statue de Jules Renard - château du XVIIe s., visites du 15/06 au 15/09, 03 86 20 11 48
- **Pazy - La Chaise** : ancien port de flottage - prise d'eau de l'Yonne
- **Sardy-les-Epiry** : échelle d'écluses
- **La Collancelle** : fameuses voutes avec trois tunnels - point le plus élevé du canal, seuil de partage des eaux entre Loire et Seine
- **Bazolles** : étangs de Baye et de Vaux, base de loisir nautique - location de bateau pour naviguer sous les voutes - site de pique-nique idéal -
- **Châtillon-en-Bazois** : bourg actif et ancien port important
- **Château de Châtillon** : demeure de famille meublée et habitée, parc à l'anglaise, jardins de l'orangerie, potager, visite guidée tous les jours du 15/07 au 29/08, 03 86 84 12 15.

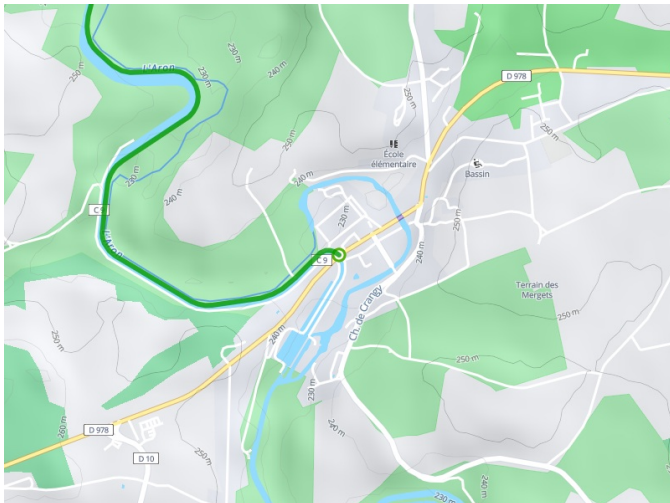
### SNCF

Pas de train sur cette section. Solution par [navette privée](#).

- Voie cyclable
- Liaisons
- Sur route
- Alternatives
- Parcours VTT
- Parcours provisoire



**Départ**  
Châtillon-en-Bazois



**Arrivée**  
Chitry-les-Mines

