

# Seuil de Naurouze / Castelnaudary

## Le Canal des 2 Mers à vélo



D'écluses en écluses, le chemin de halage du canal nous conduit au cœur du Lauragais. Le seuil de Naurouze se situe sur la ligne de partage des eaux Atlantique / Méditerranée ; c'est un point clef du Canal du Midi qu'alimente ici la fameuse rigole de la plaine. Le canal nous conduit à Castelnaudary, capitale du cassoulet, avec son avant-port et son grand bassin, le plus grand du canal du Midi.

### L'itinéraire

Chemin de halage non aménagé

### Hors itinéraire

[Voie verte de la rigole de la Plaine](#) jusqu'au lac de St-Ferréol.

**Départ**

Seuil de Naurouze

**Arrivée**

castelnaudary

**Durée**

49 min

**Distance**

12,92 Km

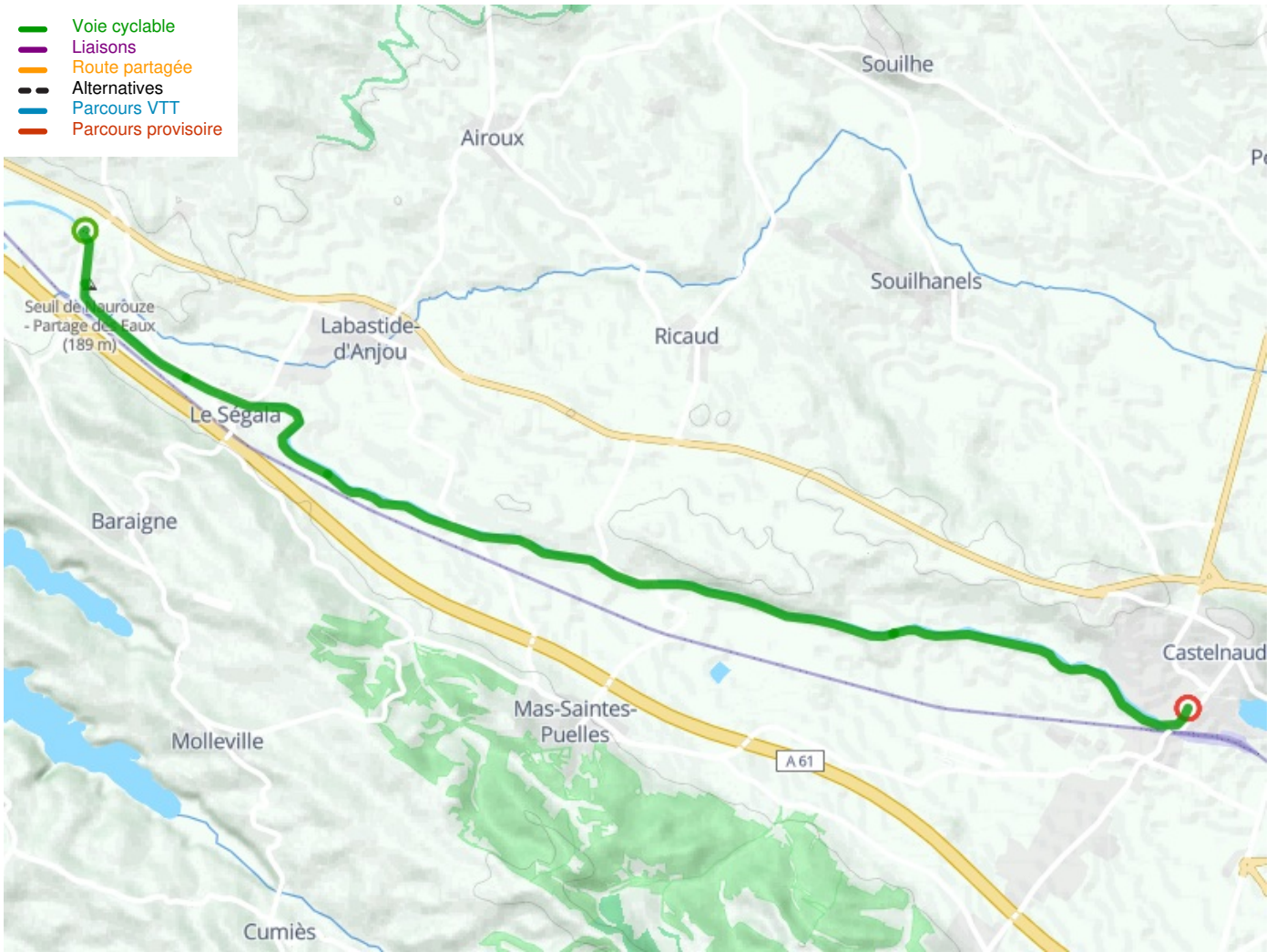
**Niveau**

J'ai l'habitude

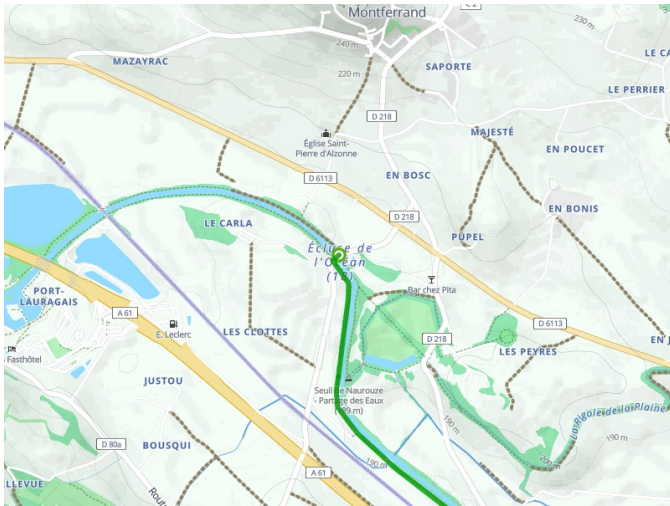
**Thématique**

Au cœur des vignes, Au fil de l'eau

- Voie cyclable
- Liaisons
- Route partagée
- - - Alternatives
- Parcours VTT
- Parcours provisoire



**Départ**  
Seuil de Naurouze



**Arrivée**  
castelnaudary

