

Créon / Sauveterre

Le Canal des 2 Mers à vélo



Départ
Créon

Arrivée
Sauveterre

Durée
2 h 05 min

Distance
31,37 Km

Niveau
Je débute / En famille

Thématique
Ancienne voie ferrée

L'itinéraire se poursuit sur la piste cyclable où d'anciennes gares et maisonnettes de passages à niveau nous rappelle qu'ici les trains ont précédé les vélos ! Détour conseillé à La Sauve pour admirer l'ancienne abbaye de la Sauve-Majeure. Franchir les anciennes portes de Sauveterre-de-Guyenne, pour gagner la place centrale bordée d'arcades, au cœur de l'ancienne bastide de 1281.

L'itinéraire

L'itinéraire se déroule sur la piste cyclable Roger Lapébie très bien aménagée et sécurisée. Aucune difficulté.

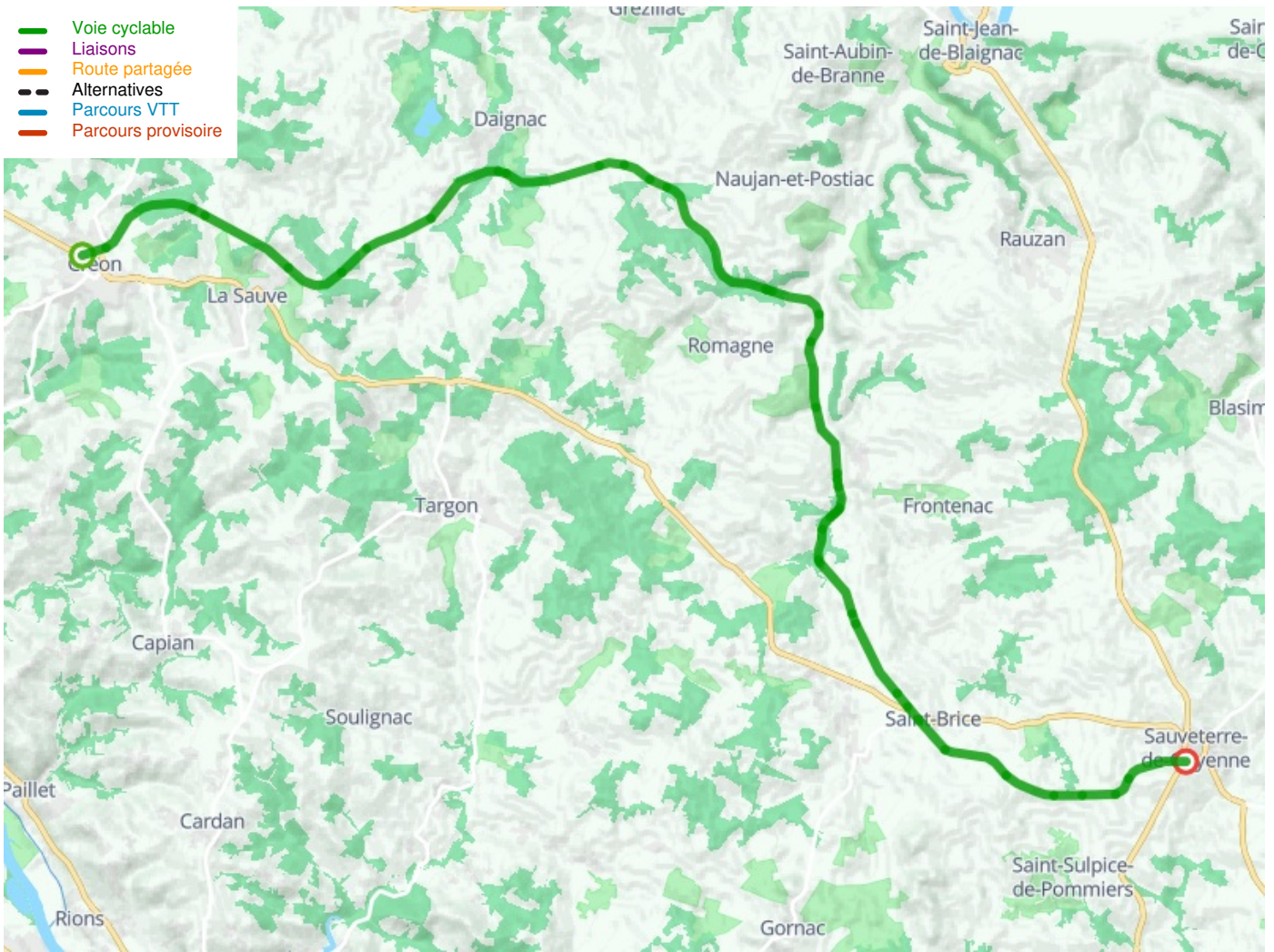
Gares SNCF

Pas de gares à proximité

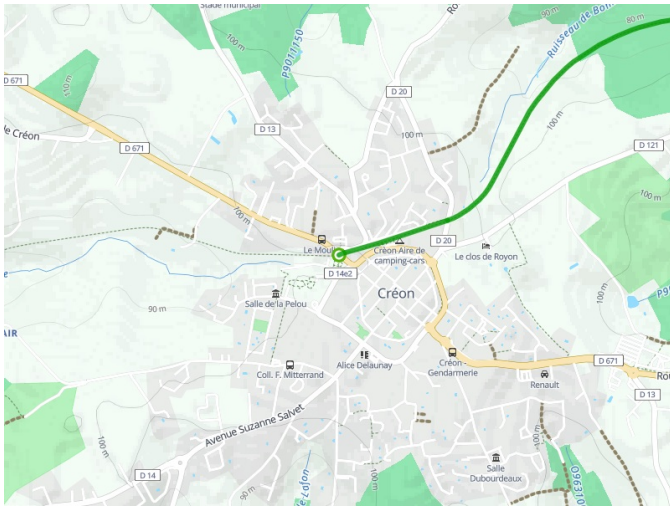
Offices de Tourisme

- [Office de Tourisme de Créon](#)
- [Office de Tourisme de l'Entre-deux-Mers](#)

- Voie cyclable
- Liaisons
- Route partagée
- - - Alternatives
- Parcours VTT
- Parcours provisoire



**Départ
Créon**



**Arrivée
Sauveterre**

