

Bains-les-Bains / Corre

La Voie Bleue - Moselle-Saône à vélo



La cité thermale des Vosges dans le rétro, vous poursuivez votre pittoresque aventure à vélo entre le canal des Vosges et la vallée du Coney. Cette étape de La Voie Bleue traverse la forêt vosgienne peuplée d'épicéas, de hêtres et d'érables. Une fois en Haute-Saône, le ruban vert du canal vous permettra de découvrir l'atypique pont tournant manuel de Selles qui permet de dégager la voie d'eau pour les bateaux.

L'itinéraire

Parcours aménagé sans difficulté le long du halage du canal des Vosges.

Liaison Bains-les-Bains - La Voie Bleue

Rejoindre La Voie Bleue depuis Bains-les-Bains par la D164 ou par la D434 (écluse du Grurupt)

Liaison vers La Rochère

En aval de Selles, la voie verte des tuileries permet d'accéder à Passavant-la-Rochère pour une visite de la verrerie-cristallerie La Rochère et de découvrir les verriers qui cueillent, maillochent, soufflent et façonnent le verre.

Liaison vers l'EuroVelo 6

À hauteur de Selles, une liaison en site partagé a été aménagée entre la véloroute et l'EV6 à Belfort. Celle-ci vous permettra de découvrir la ville thermale de Luxeuil-les-Bains et le Plateau des 1000 étangs.

Trains et gares

Ligne TER Épinal <> Bains-les-Bains <> Belfort

À ne pas manquer

- **La Forge de Thunimont** : ancienne filature
- **Ville de Fontenoy-le-Château** : Port de plaisance, rues pavées, château, tour des Lombards.
- **Selles** : Pont tournant manuel
- **Passavant-la-Rochère** : Verrerie-cristallerie La Rochère avec ses souffleurs de verre - la plus ancienne verrerie encore en activité depuis 1475.
- **Jonvelle** : site gallo-romain.
- **Corre** : ancien centre antique de flottage situé dans le bassin amont de la Saône. Marina et petit port privé avec restaurant.

Départ
Bains-les-Bains

Arrivée
Corre

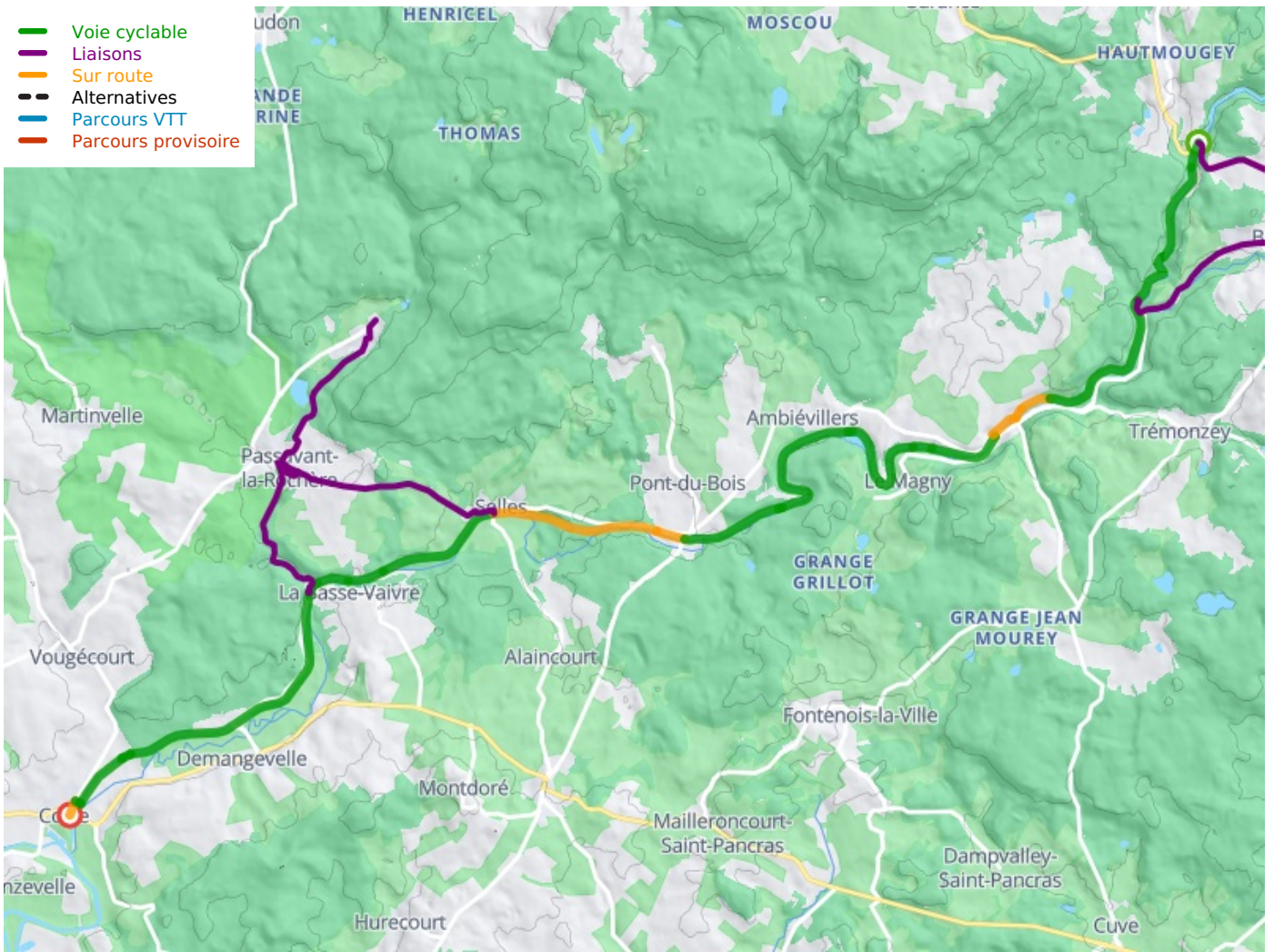
Durée
1 h 51 min

Distance
27,78 Km

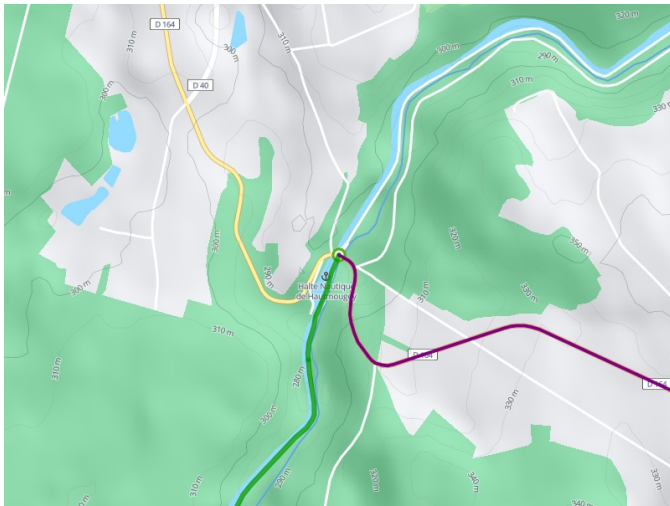
Niveau
Je débute / En famille

Thématique
Canaux & rivières
intimes

- Voie cyclable
- Liaisons
- Sur route
- - - Alternatives
- Parcours VTT
- Parcours provisoire



Départ
Bains-les-Bains



Arrivée
Corre

