

Saint-Hilaire-du-Harcouët / Mortain-Bocage

La Vélo maritime / EuroVelo 4



À flancs de coteaux, La Vélo maritime rejoint en douceur Mortain, cœur verdoyant du bocage normand situé à la croisée de l'itinéraire de La Véloscénie. La voie verte passe à proximité du site enchanteur de la cascade des eaux de la Cance. Une excursion à ne pas manquer, qui illustre bien cet environnement aux reliefs escarpés et qui donne un tour sauvage à cette Normandie armoricaine.

L'itinéraire

Voie verte jusqu'à Mortain, vigilance pour les traversées de routes.

Départ

Saint-Hilaire-du-Harcouët

Arrivée

Mortain-Bocage

Durée

43 min

Distance

10,97 Km

Niveau

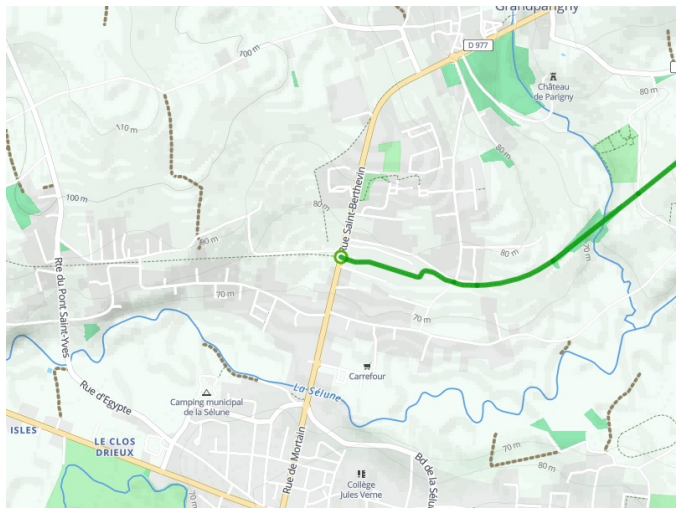
Je débute / En famille

Thématique

Ancienne voie ferrée



Départ
Saint-Hilaire-du-Harcouët



Arrivée
Mortain-Bocage

