

Ducey-Les Chéris / Saint-Hilaire-du-Harcouët

La Vélomaritime / EuroVelo 4



Vous faites route commune avec l'itinéraire de La Véloscénie sur cette ancienne voie ferrée reconverte en voie verte jusqu'à St-Hilaire du Harcouët. Fondée et fortifiée par un compagnon d'armes de Guillaume le Conquérant, cette place-forte entre Bretagne, Cotentin et pays ligérien vous propose de nombreuses activités durant l'été autour des Plans d'eau du Prieuré.

L'itinéraire

Voie verte jusqu'à Saint-Hilaire-du-Harcouët, vigilance pour les traversées de routes.

À ne pas manquer

Côté découverte : Saint-Hilaire du Harcouët, les plans d'eau du Prieuré – la Verrière, 02 33 49 13 43 – la petite cathédrale.

Côté papilles / pause pique-nique : Faites vos provisions sur les marchés de Ducey le mardi et Saint-Hilaire-du-Harcouët le mercredi.

Informations touristiques

- Office de Tourisme Mont Saint-Michel Normandie - Bureau d'Information Touristique de Saint-Hilaire du Harcouët | 02 33 79 38 88 | www.ot-montsaintmichel.com
- Office de Tourisme Mont Saint-Michel Normandie - Bureau d'Information Touristique de Ducey | 02 33 60 21 53 | www.ot-montsaintmichel.com

Départ
Ducey-Les Chéris

Arrivée
Saint-Hilaire-du-Harcouët

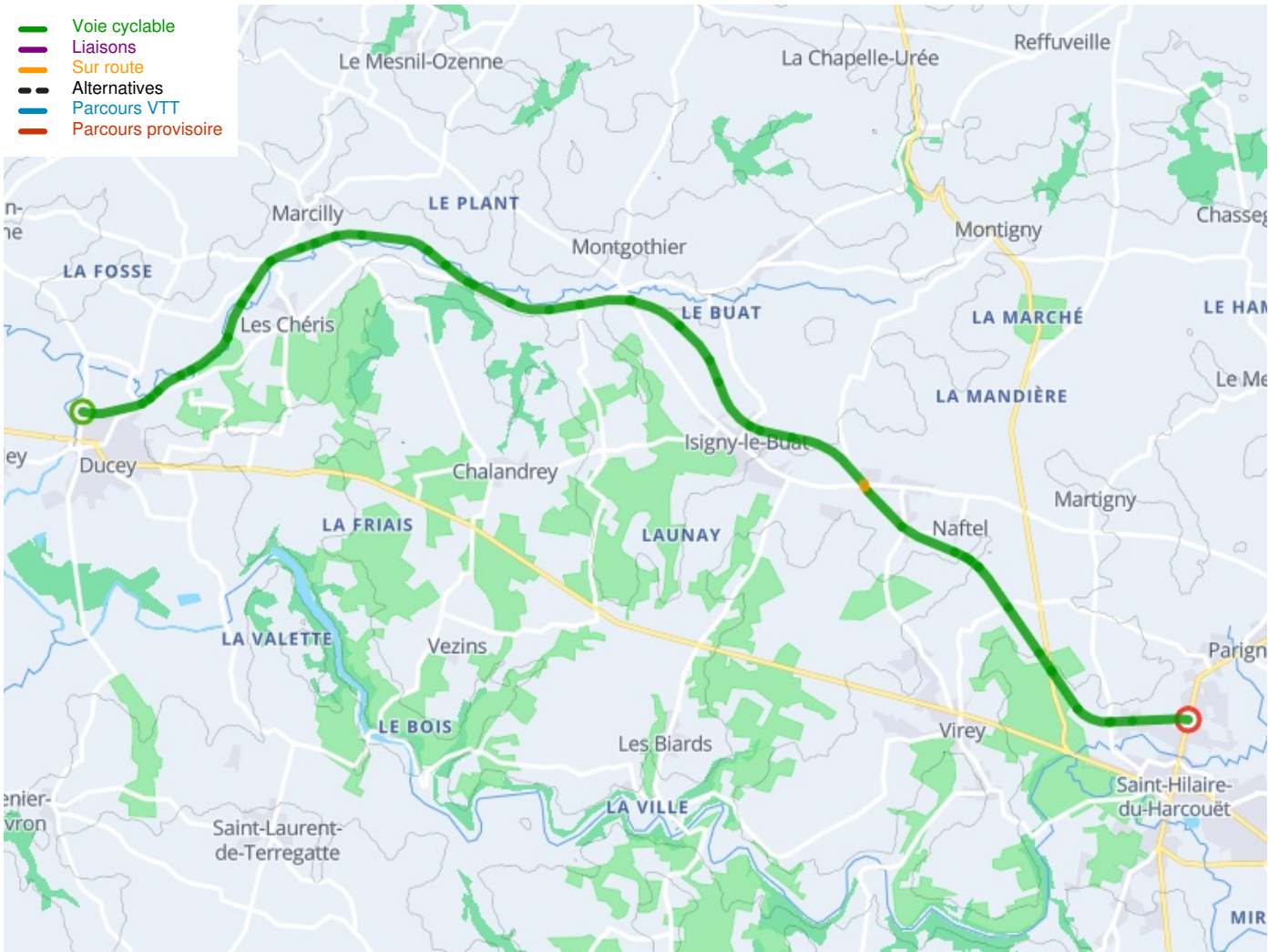
Durée
1 h 15 min

Distance
18,92 Km

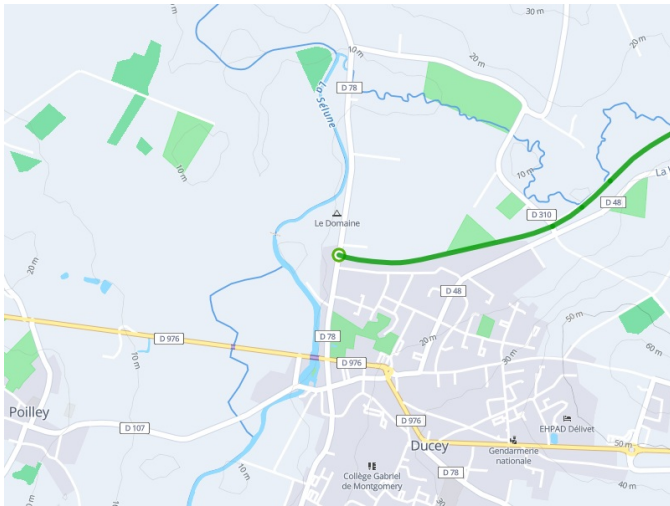
Niveau
Je débute / En famille

Thématique
Ancienne voie ferrée

- Voie cyclable
- Liaisons
- Sur route
- Alternatives
- Parcours VTT
- Parcours provisoire



Départ
Ducey-Les Chéris



Arrivée
Saint-Hilaire-du-Harcouët

