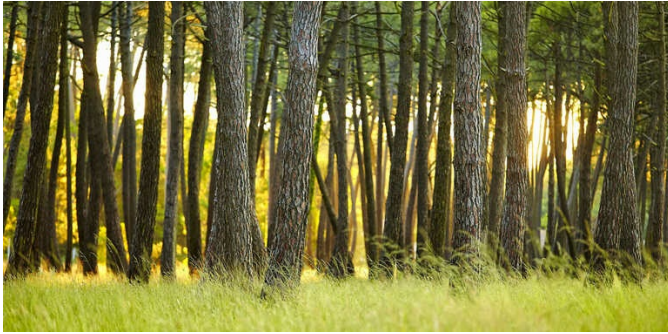


Parentis-en-Born / Mimizan-Plage

La Vélodyssée



Départ
Parentis-en-Born

Arrivée
Mimizan-Plage

Durée
2 h 04 min

Distance
31,13 Km

Niveau
Je débute / En famille

Thématique
Bords de mer

Après une pause rafraîchissante au petit port Le Piaou de Parentis-en-Born, La Vélodyssée continue à travers la forêt domaniale de Sainte-Eulalie avant d'embrasser à nouveau l'océan. Ce dernier vous dévoilera son plus beau visage dès votre arrivée sur la station familiale de Mimizan-Plage, aussi appelée la Perle de la Côte d'Argent.

Itinéraire

Piste cyclable bien indiquée.

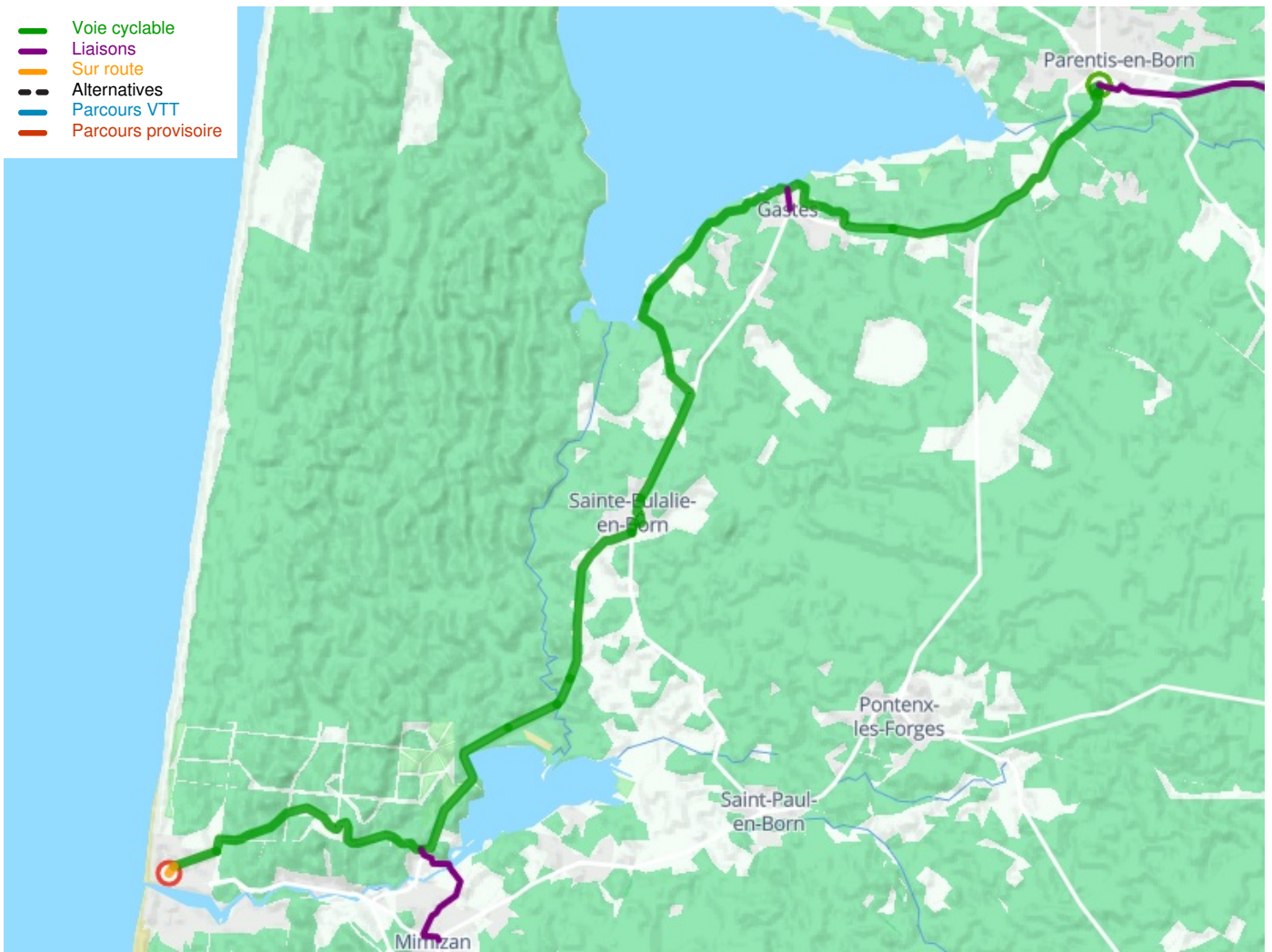
Vigilance

Attention, entre Gastes et Peurnaout, l'itinéraire traverse le « camping de la réserve » fermé la nuit. Ouvert d'octobre à mai de 9h00 à 18h00 et de juin à septembre de 6h00 à 21h00.

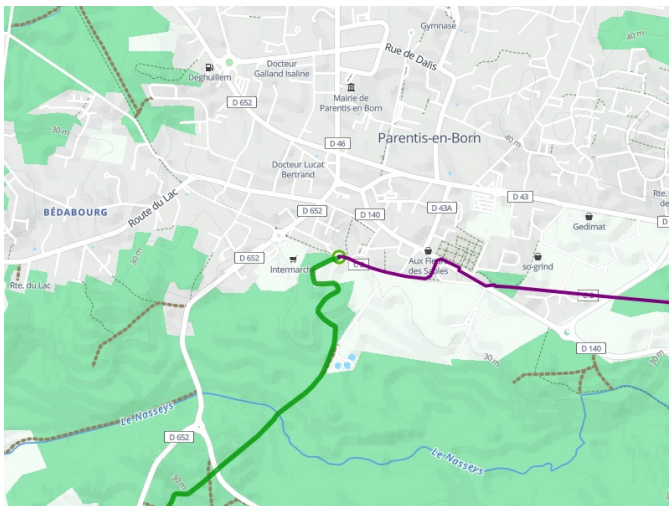
Liaison

La liaison vers Sanguinet se fait sur piste cyclable (sauf sur 1km).

- Voie cyclable
- Liaisons
- Sur route
- Alternatives
- Parcours VTT
- Parcours provisoire



Départ
Parentis-en-Born



Arrivée
Mimizan-Plage

