

Lacanau-Océan / Lège-Cap-Ferret

La Vélodyssée



Départ
Lacanau-Océan

Arrivée
Lège-Cap-Ferret

Durée
2 h 27 min

Distance
36,82 Km

Niveau
Je débute / En famille

Thématique
Bords de mer

Serpentez entre dunes et forêts, au calme loin des voitures, sur cette si agréable étape de la Vélodyssée. N'hésitez pas à sortir de la piste cyclable pour profiter des quelques liaisons vers la mer et ainsi bénéficier de magnifiques fenêtres paysagères océanes. Prudence sur les plages atlantiques et leurs vagues puissantes, si appréciées des surfeurs ! Poursuivez votre route, à la découverte d'autres horizons, en direction du Bassin d'Arcachon. Vous verrez, l'ambiance est radicalement différente avec le retour du monde de l'huître. Vous pouvez également vous offrir une variante royale avec les pistes qui mènent au Cap Ferret.

Itinéraire

En site propre, c'est à dire sans voiture, le long du littoral, à l'abri des dunes.

À noter : une portion de 4 km présente un revêtement dégradé entre les garde-feu n°64 et 66.

Liaison

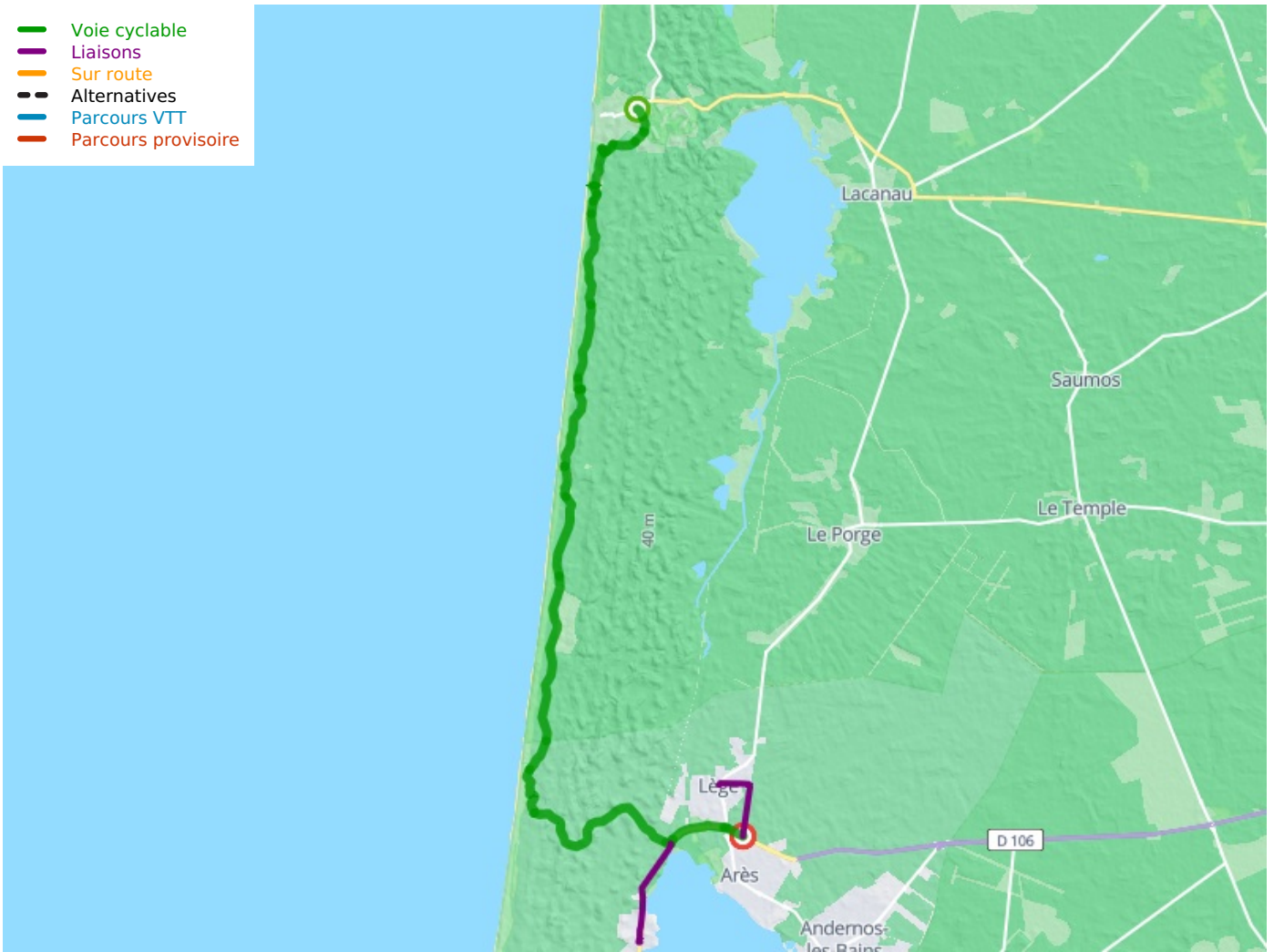
Une liaison balisée vous mène vers la réserve naturelle des prés salés d'Arès-Lège.

Profitez du réseau cyclable de Gironde très dense ici qui mène au choix vers le Cap Ferret. D'ici, une navette Transbassin embarque les vélos et peut vous conduire à Arcachon.

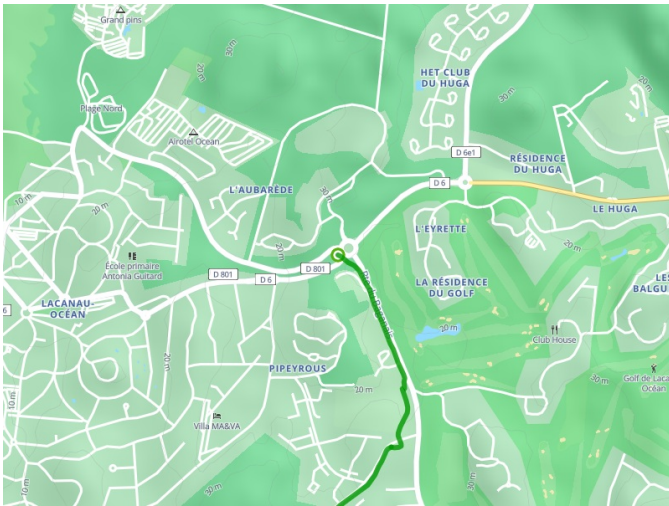
Téléchargez la carte des pistes cyclables du bassin du Bassin d'Arcachon.

Au Cap Ferret, un bac embarque les vélos et peut vous conduire à Arcachon.

- Voie cyclable
- Liaisons
- Sur route
- - - Alternatives
- Parcours VTT
- Parcours provisoire



Départ
Lacanau-Océan



Arrivée
Lège-Cap-Ferret

