

# Seuil de Naurouze / Revel

## La Véloccitanie



<b>Départ</b> Seuil de Naurouze	<b>Arrivée</b> Revel
<b>Durée</b> 2 h 22 min	<b>Distance</b> 37,81 Km
<b>Niveau</b> Je débute / En famille	<b>Thématique</b> Au fil de l'eau

Premiers coups de pédales pour remonter aux sources du canal du Midi à vélo. Suivez les traces de Pierre-Paul Riquet et découvrez les innombrables ouvrages hydrauliques réalisés à l'époque pour guider les eaux de la Montagne Noire, et donner vie au canal du Midi. Un bel aperçu de l'inventivité et de la rigueur scientifique du personnage, de l'ampleur du chantier et des savoir-faire des ouvriers. En une cinquantaine de kilomètres, l'histoire du génie hydraulique s'expose à vos yeux. L'ombre a même été prévue avec les rangées de platanes, une attention louable pour les générations futures ! Si besoin, faites une halte pour vous rafraîchir au bord des retenues d'eau qui jalonnent la Rigole de la Plaine ou profitez de formidables points de vue sur les champs et les villages perchés typiques du Lauragais. Dégustez ces instants, ces petits bonheurs au fil de l'eau et de l'histoire.

## La Véloccitanie du Seuil de Naurouze à Revel

Petites routes à faible trafic du Seuil de Naurouze à Labastide d'Anjou puis jusqu'à la Rigole de la Plaine. Et chemin de halage sur la première partie de la Rigole de la Plaine jusqu'au Lac de Lenclas. Ensuite voie verte de la Rigole de la Plaine jusqu'à Revel (15 km).

Difficultés possibles et point de vigilance : Au départ du Seuil de Naurouze, suivez l'itinéraire conseillé par Labastide-d'Anjou qui vous amène ensuite à la Rigole. Cela évite de traverser la D613 qui n'est pas aménagée et dangereuse. Le chemin de halage de la Rigole jusqu'au Lac de Lenclas est en cours d'aménagement et peu praticable par temps de pluie.

### Informations pratiques

- [Office de tourisme Castelnaudary Lauragais Audois](#) - Bureau de Castelnaudary : ouvert toute l'année
- Point information Kiosque du Seuil de Naurouze : ouvert de juin à septembre - 04 68 23 05 73
- [Office de tourisme Aux Sources du canal du Midi](#) - Bureau de Saint-Félix-Lauragais : ouvert d'avril à septembre - 05 62 18 96 99
- Point information de Saint-Ferréol : ouvert en juillet et août
- Bureau de Revel : ouvert toute l'année - 05 34 66 67 68

### SNCF

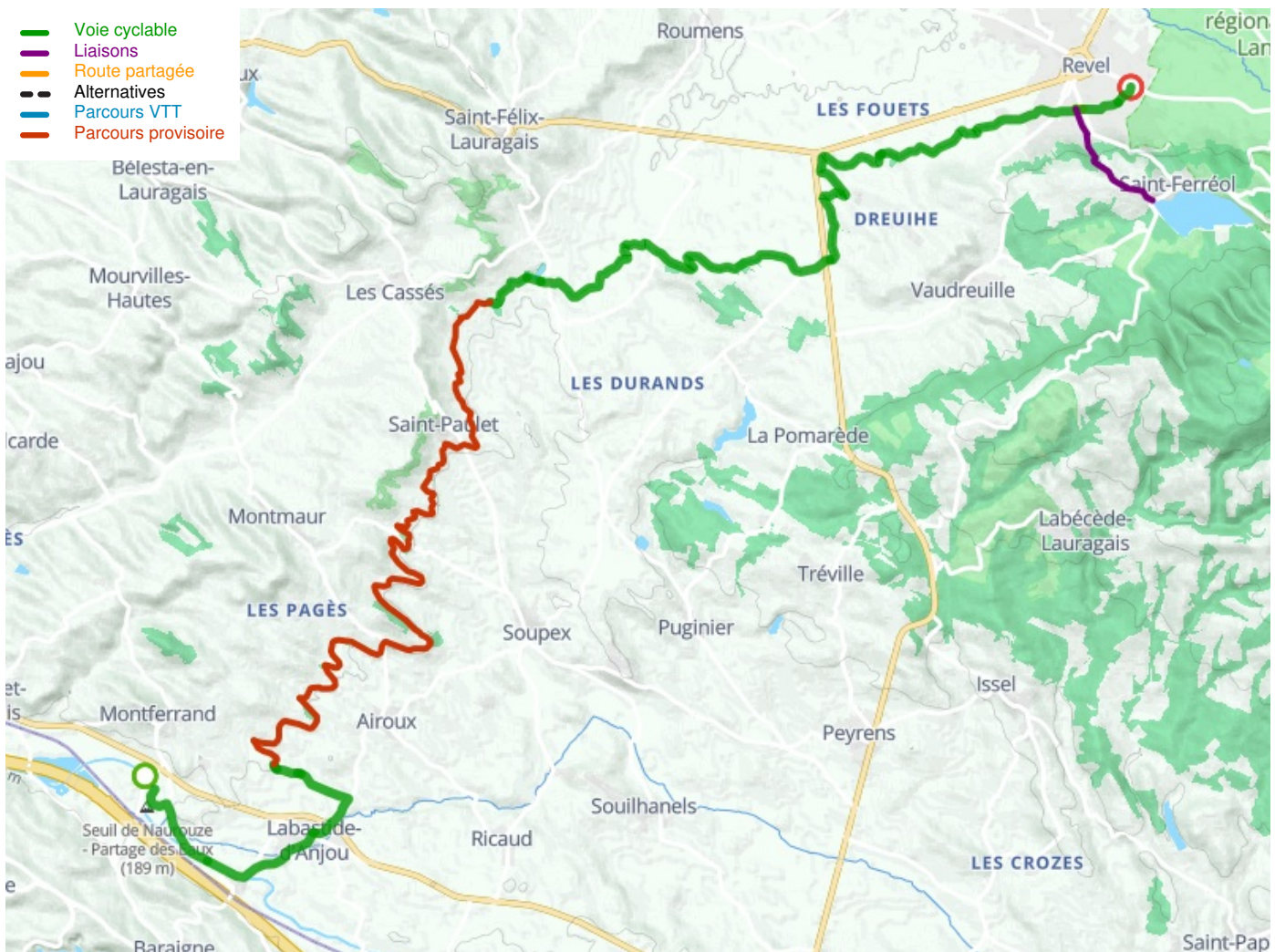
- Halte ferroviaire d'Avignonet-Lauragais
- Gare de Castelnaudary

## À ne pas manquer

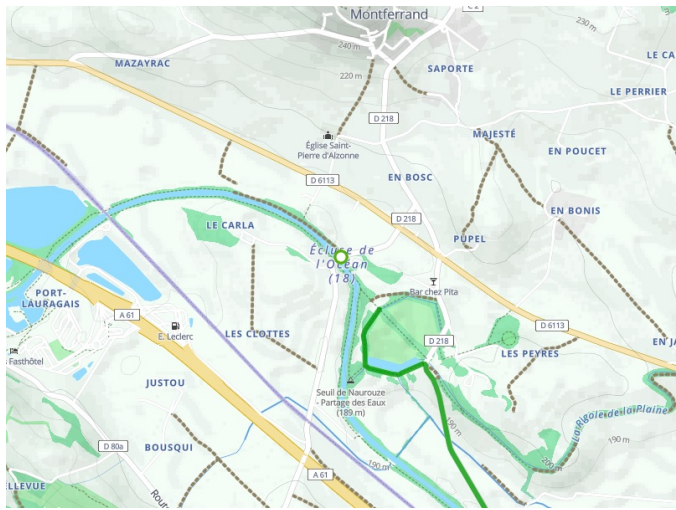
- **Montferrand** : le Seuil de Naurouze, point de rencontre entre l'eau acheminée depuis des kilomètres depuis la Montagne Noire et le canal du Midi, lieu de partage naturel des eaux entre les bassins méditerranéen et atlantique. Il faut profiter du charme du lieu en suivant le sentier ombragé par une majestueuse allée de platanes plantés en 1809.
- **Les Cassés** : village perché qui conte l'histoire Cathare. En 1211, le village fut assiégé par l'armée de Simon de Montfort, une soixantaine d'hérétiques y furent brûlés ; le plus grand bûcher du Lauragais. Le mémorial Cathare rappelle la tragédie.
- **Saint-Félix Lauragais** : où que vous soyez, les points de vue sont à couper le souffle ! Depuis la tour Montfort

on embrasse la plaine du Lauragais, la Montagne Noire et les monts de Lacaune. On peut même admirer toute la chaîne des Pyrénées par temps clair. Rue des Nobles, la vue s'étend sur les coteaux du Lauragais : Saint-Julia, Montgey, Puylaurens ! Et depuis le cimetière des anglais, cette fois, c'est le village que vous pourrez observer.

- **Roumens** : découvrez l'alchimie du pastel à l'atelier Bleu Pastel d'Occitanie. Le pastel est emblématique de la région. Ici, vous verrez la magie du bleu opérer sous vos yeux ! Et peut-être aurez-vous des indices sur l'origine du mot « cocagne ».



**Départ**  
Seuil de Naurouze



**Arrivée**  
Revel

