

Thouars / Airvault

La Vélo Francette



Départ
Thouars

Arrivée
Airvault

Durée
1 h 57 min

Distance
29,31 Km

Niveau
J'ai l'habitude

Thématique
Canaux & rivières
intimes, Nature & petit
patrimoine

Une fois le centre historique de Thouars visité, ne manquez pas le parc floral Imbert, véritable balcon sur la rivière. En quittant cette ville d'Art & d'Histoire, vous prendrez la pleine mesure des charmes des rives du Thouet, cet itinéraire à vélo mêle ici ou là des aperçus bucoliques des chutes du Thouet, de vallons arborés et de patrimoine bâti.

L'itinéraire

Jalonnement le Thouet à Vélo (dans l'attente de la signalétique Vélo FRANCETTE). Itinéraire sur routes partagées avec une piste cyclable à St-Jean de Thouars et une voie verte dans le parc de Soulièvres. Quelques côtes : dans le bois de l'enfer à hauteur du château de Marsay, après la traversée du Thouet à St-Généroux, juste après Availles-Thouarsais et en montant à Airvault. Prudence dans la belle descente avant Argentine.

Offices de Tourisme

- [Office de tourisme du Pays Thouarsais](#)
32 place Saint-Médard
79100 Thouars
05 49 66 17 65
- [Office de tourisme d'Airvault](#)
48 rue des Halles
79600 Airvault
05 49 70 84 03

SNCF

Gare de Thouars : TER, ligne 14 Les Sables d'Olonne
> Bressuire > Saumur

<http://www.ter.sncf.com/poitou-charentes>

À ne pas manquer

Thouars : ville d'Art & d'Histoire : château des Ducs de Trémoille et pont des Chouans, églises St-Laon et St-Médard, parc floral Imbert, musée Henri Barré

Missé : église St-Pierre et près du château une aire de pique nique

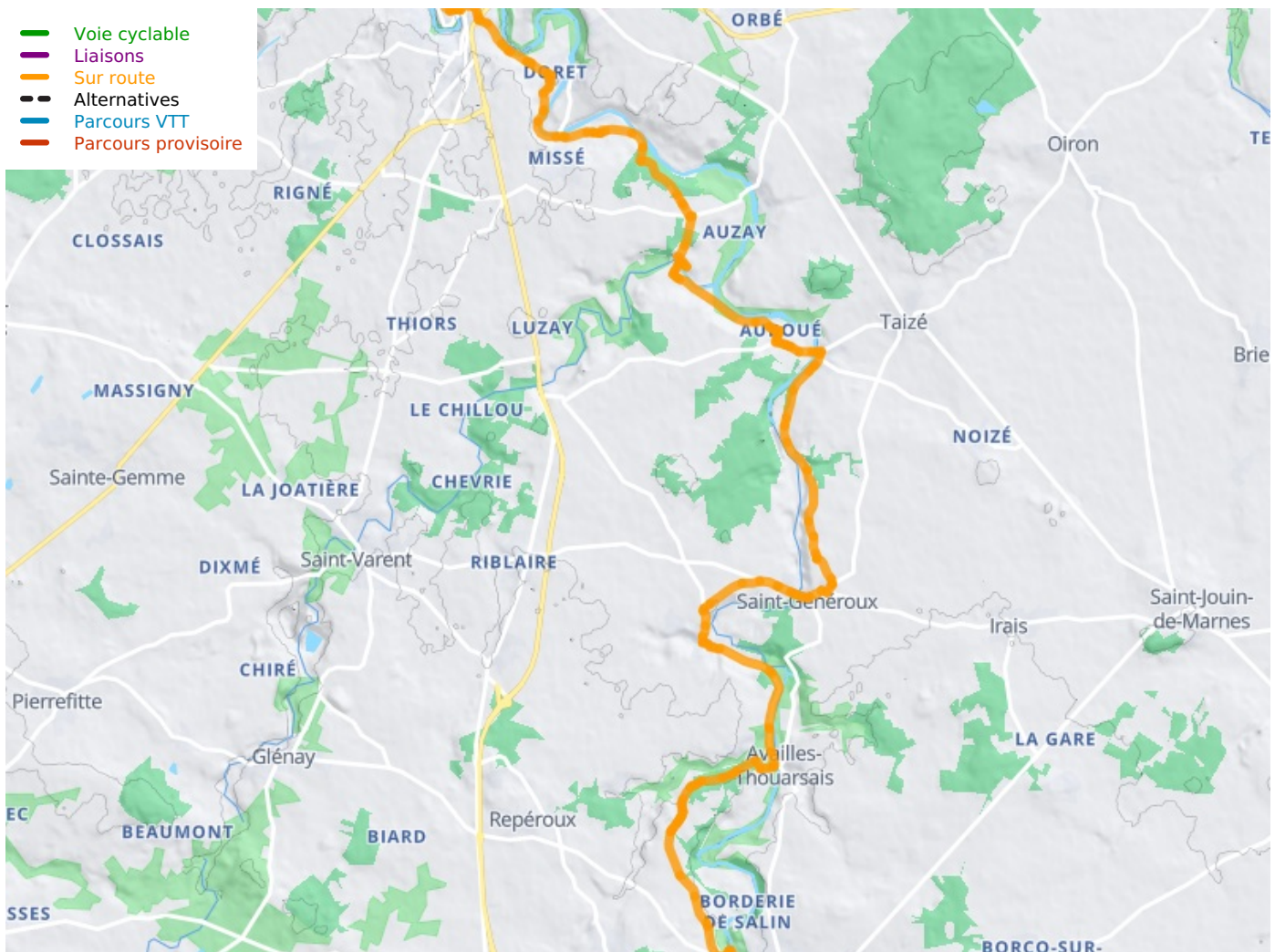
St-Généroux : pont roman, église

Argentine : joli village cerné de collines

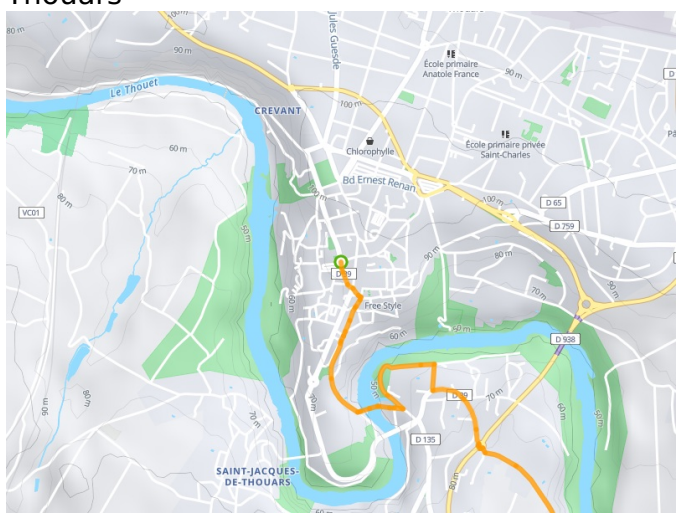
Availles-Thouarsais : les coteaux calcaires et la trufficulture, très agréable aire de pique-nique au bord du Thouet avec sanitaires à disposition

Soulièvres : prairie et parc de Soulièvres, pont de Vernay

Airvault : Petite Cité de caractère, Airvault s'est construite autour de l'abbaye des Augustins, une des plus importantes du Poitou, son centre médiéval avec église abbatiale, halles, fontaine souterraine, Musée Jacques Guidez (musée des arts et traditions populaires poitevins), le marché le samedi matin sous les halles



**Départ
Thouars**



**Arrivée
Airvault**

