

# Niort / Coulon

## La Vélo Francette



Une étape à fleur d'eau à épouser les méandres de la Sèvre niortaise, alternant chemins de halage et petites routes. Les sites de Roussille et de La Garette sont idylliques pour s'accorder une pause dans ce dédale de boucles cyclables. Pour faire étape, un petit détour vers la capitale de la Venise verte, Coulon, s'impose.

### L'itinéraire

Jalonnement La Vélo Francette. Itinéraire sur les chemins de halage avec des passages sur routes partagées. De nombreuses passerelles permettent de changer de rives et profiter des perspectives sur la Sèvre niortaise.

### Offices de Tourisme

- [Office de tourisme de Niort Marais Poitevin-Vallée de la Sèvre Niortaise](#)  
Port Boinot, "Le Séchoir", 1 rue de la Chamoiserie  
79200 Niort  
05 49 24 18 79  
[info@niortmaraispoitevin.com](mailto:info@niortmaraispoitevin.com)

### SNCF

#### Gare de Niort :

- TGV et TER, ligne 13 Poitiers > Niort > La Rochelle
- Lignes 11 et 13 Paris > Angoulême ou Niort > Saintes > Royan

<http://www.ter.sncf.com/poitou-charentes>

### Bus

- Ligne T : Niort > Magné > Coulon  
[Voir détails](#)

### À ne pas manquer

**Niort** : [la Coulée Verte de la Sèvre niortaise](#), le donjon roman, les halles du marché (jeudi, samedi et dimanche matin), les églises et le temple protestant, l'Hôtel de Ville, le « Piloni », les jardins de la Brèche

**St-Liguaire** : bac à cordes du Port Lateau, écluse à sas de La Roussille et auberge dans un cadre idyllique

**Coulon** : au cœur du Parc naturel régional du Marais poitevin, Grand Site de France, Maison du Marais Poitevin dernier logis médiéval du bourg (XV<sup>e</sup> siècle) raconte aujourd'hui le lent aménagement et la construction des paysages du [Marais poitevin](#), église Sainte-Trinité, port fluvial.

**Départ**  
Niort

**Arrivée**  
Coulon

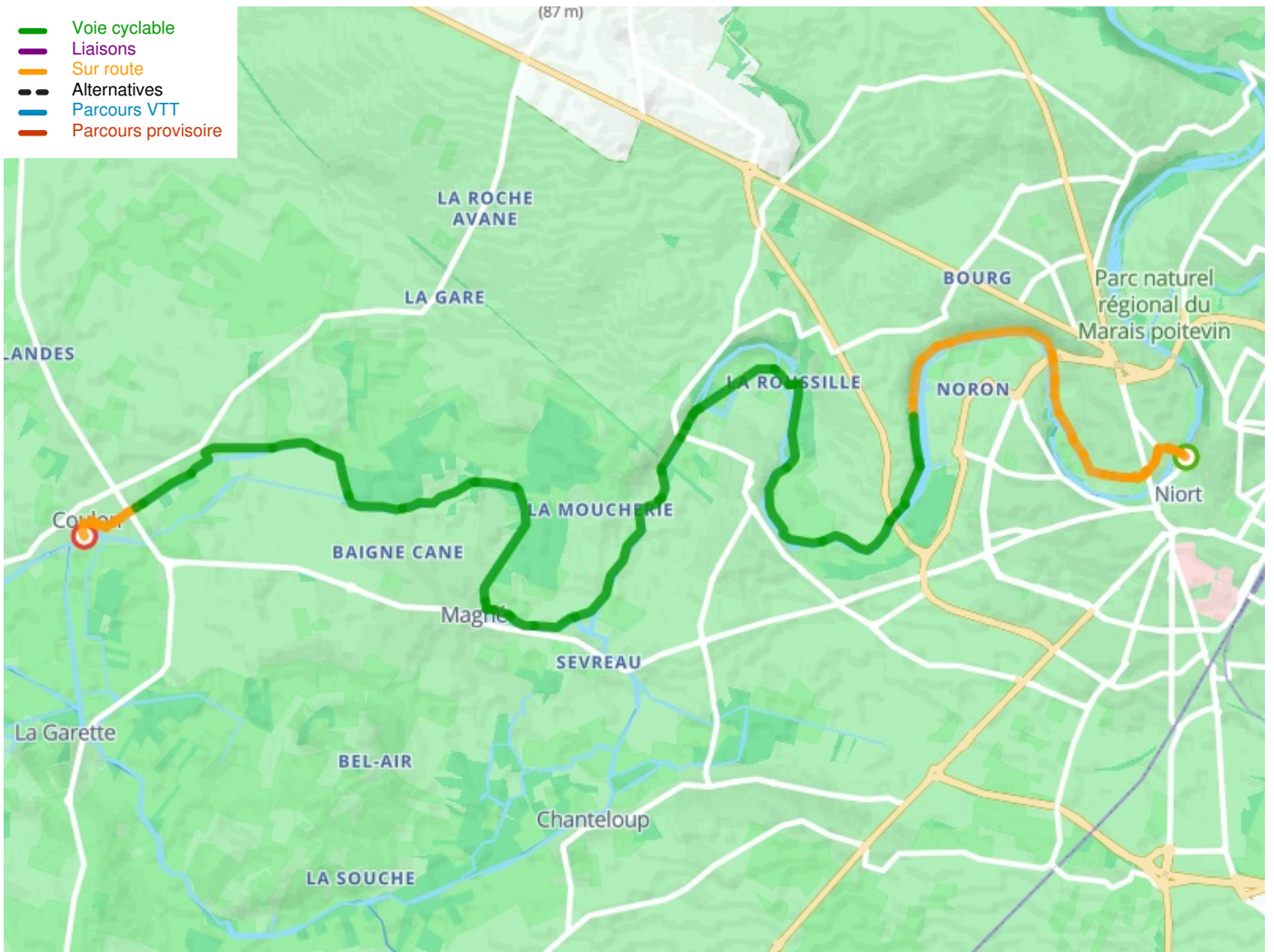
**Durée**  
1 h 13 min

**Distance**  
17,25 Km

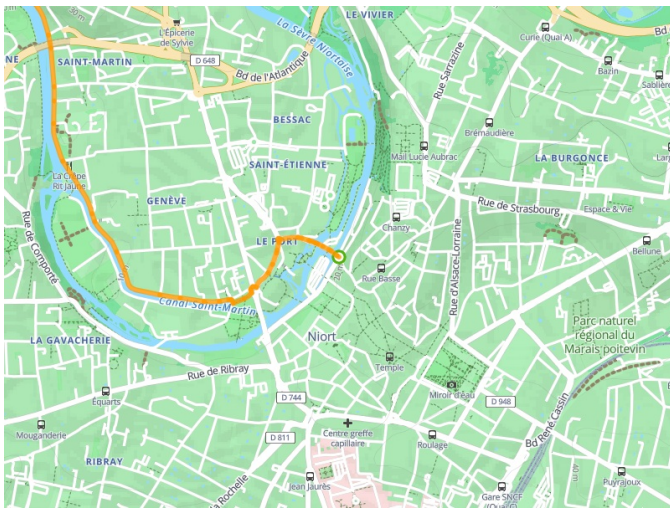
**Niveau**  
Je débute / En famille

**Thématique**  
Au fil de l'eau, Nature & petit patrimoine

- Voie cyclable
- Liaisons
- Sur route
- - - Alternatives
- Parcours VTT
- Parcours provisoire



**Départ  
Niort**



**Arrivée  
Coulon**

