

Ambrières-les-Vallées / Mayenne

La Vélo Francette



Départ
Domfront

Arrivée
Mayenne

Durée
2 h 58 min

Distance
50,15 Km

Niveau
J'ai l'habitude

Thématique
Canaux & rivières intimes,
Nature & petit patrimoine,
Panoramas

L'itinéraire quitte la cité perchée de Domfront pour une étape sur voie verte et sur routes avant Mayenne. Par Torchamp, le Moulin de Varenne, le pont des Planches, le moulin d'Ambloux proposent 3 aperçus remarquables de la Varenne, puis Ambrières-les-Vallées offre une dernière vue de cette rivière... Ou par la voie verte en direction de Ceaucé avant que le parcours ne s'attache aux rives de la Mayenne.

L'itinéraire

Au bas de Domfront, l'itinéraire se poursuit sur la voie verte en direction du Mont Saint-Michel (itinéraire commun avec de La Véloscénie sur 1.6 km) et en traversant la D 976 (Prudence lors des traversées de routes). Plus loin, un pont ferroviaire (Eiffel) permet de franchir la Varenne et de rattraper la route de Torchamp avant de poursuivre au choix par la voie verte en direction de Ceaucé ou de Torchamp, St-Fraimbault, Soucé avant de rattraper au lieu-dit la Boufferie la voie verte d'Ambrières-les-Vallées à Mayenne. Relief prononcé autour de la Varenne avec notamment une belle côte au moulin d'Ambloux.

Au sortir de la voie verte dans Mayenne, balisage pour rattraper le chemin de halage. Suivre le jalonnement Chemin de halage de la Mayenne. Pour ceux qui veulent gagner le centre-ville de Mayenne, suivre le jalonnement office de tourisme / halte fluviale.

Offices de Tourisme

- [Office de tourisme de Domfront](http://www.ot-domfront.com) Tél : 02 33 38 53 97
info@ot-domfront.com - www.ot-domfront.com
- [Office de tourisme Vallée de Haute Mayenne](http://www.valleedehautemayenne.fr) Tél : 02 43 04 19 37
info@valleedehautemayenne.fr

Bus

- Ligne n°25 - Lonlay l'Abbaye > Domfront > Saint Bomer les Forges > Flers
- Cap Orne : 02 33 81 61 95. Vélos admis dans les soutes si la place le permet. À voir au cas par cas avec le transporteur : 02 33 65 61 61

À ne pas manquer

Cité médiévale de Domfront : ruines du château – maisons à colombages – échauguettes – portes et tours – Notre Dame sur l'Eau www.ot-domfront.com/

Torchamp : base de loisirs

Saint Fraimbault (dans l'Orne) : « village fleuri » 4 fleurs. Lauréat International et Grand Prix National depuis 1998 www.saint-fraimbault.com

Ambrières-les-Vallées : musée des Tisserands, 02 43 04 96 19, parc de loisirs Vaux, 02 43 04 90 25

St-Loup du Gast : [le vélorail](http://www.levelorail.com). Un vélorail cohabite avec la voie verte entre Ambrières-les-Vallées (viaduc de la

Rosserie), 02 43 00 80 61

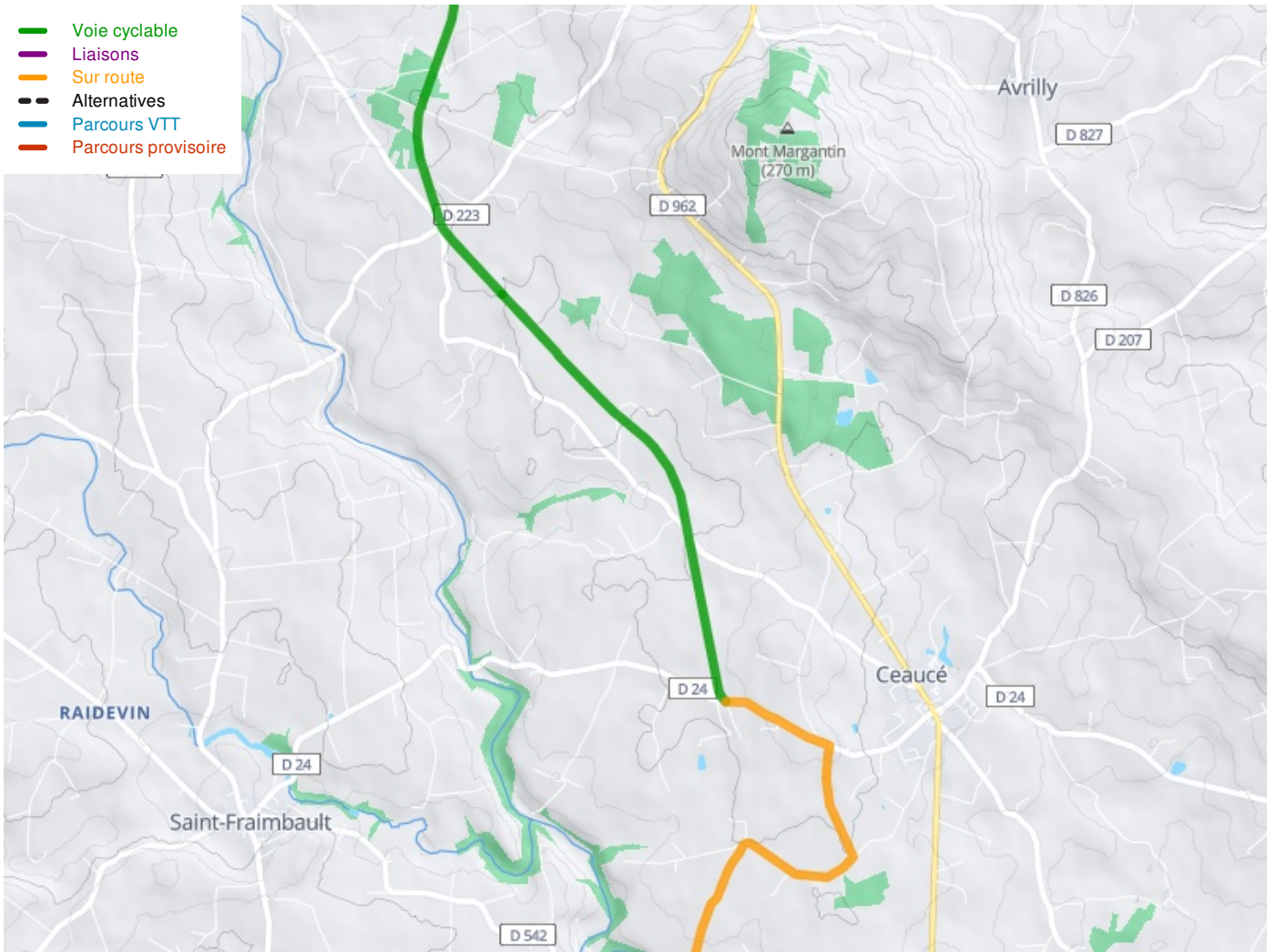
Saint-Fraimbault de Prières (en Mayenne) : Les Roues Vertes (location de Rosalies, vélos...), 06 15 56 56 72

Ville de Mayenne : [Musée du Château](#) 02 43 00 17 17
la chapelle des Calvairiennes, basilique N.-D., tourisme fluvial 02 43 04 19 37
le [Mémorial de la Déportation](#) 02 43 08 87 35

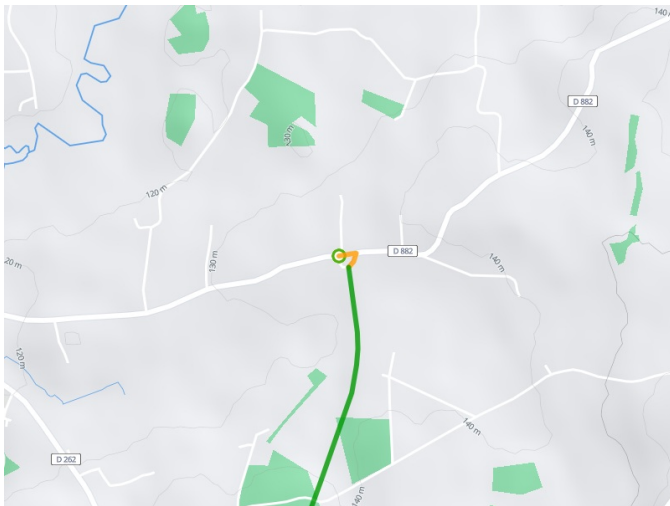
Marchés

- Mayenne : lundi
- Domfront : vendredi

- Voie cyclable
- Liaisons
- Sur route
- - Alternatives
- Parcours VTT
- Parcours provisoire



Départ
Domfront



Arrivée
Mayenne

