

# Bressuire / Nueil-les-Aubiers

## La Vélidéale



**Départ**  
Bressuire

**Arrivée**  
Nueil-les-Aubiers

**Durée**  
1 h 06 min

**Distance**  
17,08 Km

**Niveau**  
Je débute / En famille

**Thématique**  
Nature & petit  
patrimoine

Une étape à vélo des plus faciles, de Bressuire cap sur Nueil-Les-Aubiers en empruntant l'ancienne ligne ferroviaire Bressuire / Nueil-Les-Aubiers qui sillonne et surplombe le bocage bressuirais offrant des vues à 360°. De cette voie verte, vous apercevez l'ancienne gare de Voultegon. Un léger petit crochet à vélo vous permet même de profiter d'une halte reposante à l'aire de pique-nique de Voulmentin (quartier de Voultegon). Après ce temps de pause, ralliez Nueil-Les-Aubiers en poursuivant toujours sur la voie verte.

### Détails de l'étape

Au départ de Bressuire, du parvis de la gare de Bressuire vous contournez le centre ville de Bressuire afin de récupérer la voie verte de l'autre côté de la RN249. Pour cela vous irez prendre la route en direction d'Argentonay (Argenton les Vallées) et rejoindre le lieu-dit "L'épinay des Rivières". Attention cette traversée de Bressuire est en itinéraire partagé pour le moment suivre le balisage VV2. -->

#### Passerelle en cours de réalisation

Une fois sorti de Bressuire, jusqu'à Nueil-Les-Aubiers vous serez sur une voie verte interdite aux véhicules motorisés. Attention tout de même aux traversées de routes (communales et départementales). Les traversées de routes à forte circulation sont matérialisées par deux barrières rouges en quinconces et les traversées de route à plus faible circulation sont matérialisées par une simple barrière rouge 3/4. Parcours ombragé, sans dénivelé et donc appréciable en famille.

### Connexions avec d'autres véloroutes

Une fois que vous aurez passé l'ancienne gare de Voultegon vous pouvez partir sur la Véloroute La Vallée de l'Argenton qui vous emmènera jusqu'à Argentonay (Site Natura 2000). En continuant vous pourrez rejoindre [La Vélo Francette](#) (V43) qui se reconnecte ensuite à [La Loire à Vélo \(EuroVelo 6\)](#). Arrivée à Nueil-Les-Aubiers vous pouvez prendre la direction du Parc Oriental de Maulévrier en empruntant la Véloroute de Parc à Parc.

### Infos pratiques

Office de Tourisme du Bocage Bressuirais  
6 place de l'hôtel de ville 79300 BRESSUIRE - 05 49 65 10  
<https://www.tourisme-bocage.com/>

### SNCF

Gare de Bressuire sur la ligne des Sables-d'Olonne à Tours

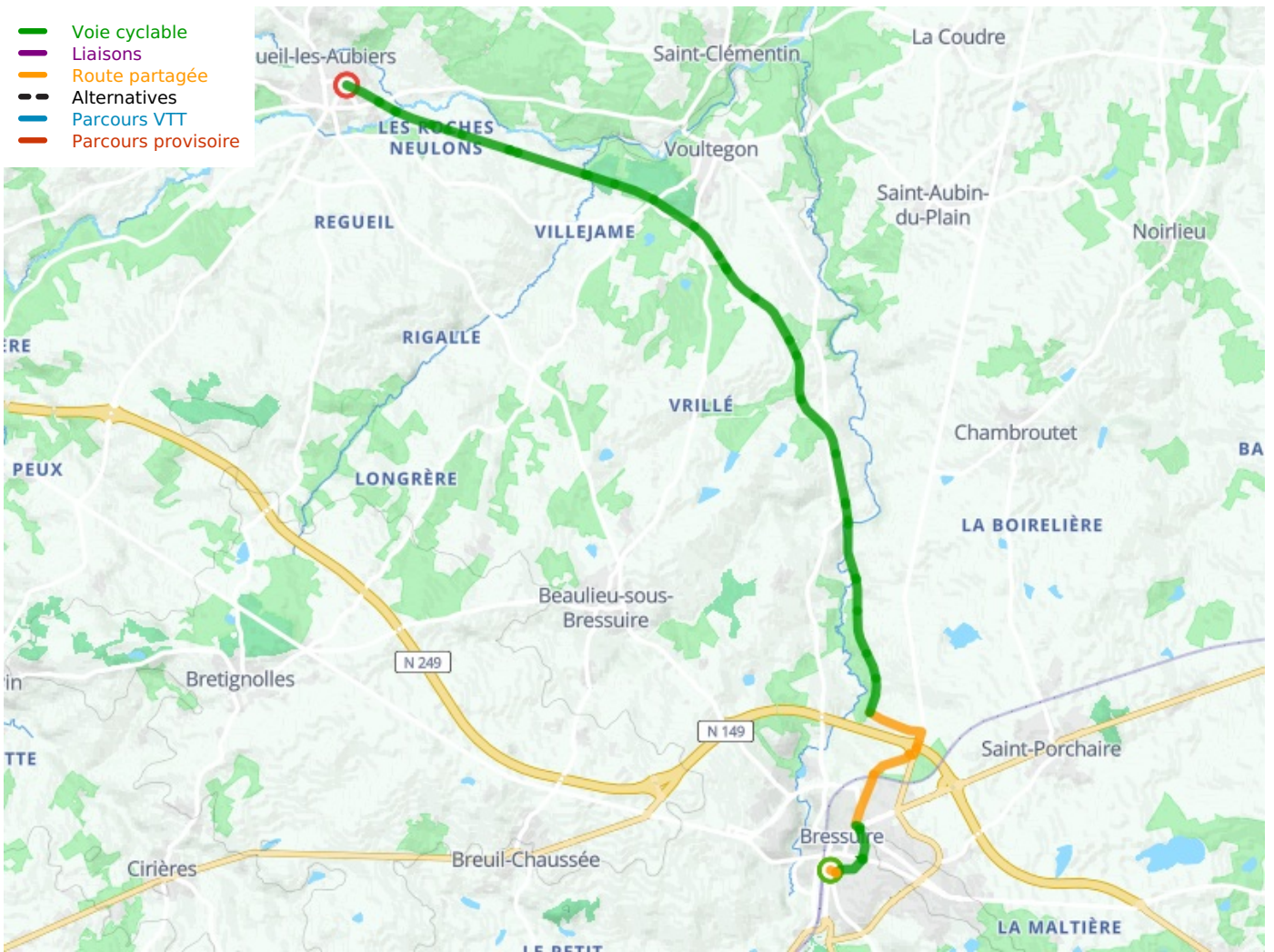
### À ne pas manquer

- **Bressuire** : église Notre-Dame et son clocher haut de 56 mètres. Entrez dans l'édifice et admirez les voûtes bombées de la nef de style angevin Plantagenêt, le chœur du XVIe siècle éclairé par des vitraux colorés et embelli par des fresques du XIXe siècle. Musée de Bressuire, musée d'art et d'histoire installé dans les anciens

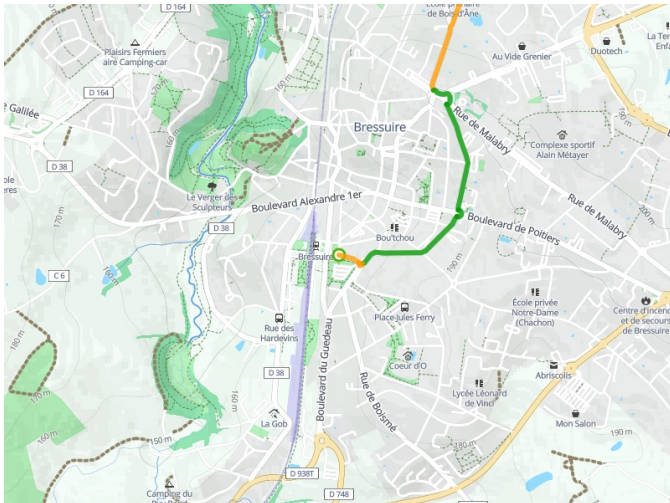
greniers à grain de la ville. Le château de Bressuire, la coulée verte, le verger des sculpteurs, la chapelle Saint Cyprien ainsi que la gare de Frêt (avec sa maquette) .

- **Nueil-Les-Aubiers** : traversée par deux rivières, la Scie (au centre) et l'Argent (au sud). Le nord de la commune est marqué d'un nombre important d'étangs et mares, le sud est marqué par la présence de la Vallée de l'Argent. Le Parc du Val de Scie et son parcours disc-golf. Parcours Terra Aventura.

- Voie cyclable
- Liaisons
- Route partagée
- - - Alternatives
- Parcours VTT
- Parcours provisoire



**Départ  
Bressuire**



**Arrivée  
Neuil-les-Aubiers**

