

Castelfranc / Cahors

La vallée du Lot à vélo



Départ
Castelfranc

Arrivée
Cahors

Durée
2 h 42 min

Distance
41,08 Km

Niveau
Ça grimpe

Thématique
Au cœur des vignes, Au fil de l'eau, Nature & petit patrimoine

Alors que la vallée du Lot devient sinueuse et plus sauvage, c'est une succession de villages authentiques qui s'offre à nous. Calstelfranc, Albas, Luzech, Parnac, Douelle, autant de petites cités de caractère chargées d'histoire. Lové dans une remarquable boucle de la rivière, voici Cahors, ville médiévale sur la route de Compostelle et étape incontournable de la vallée du Lot à vélo. Itinéraire qui serpente principalement sur petites routes avec quelques côtes à l'approche de Cahors, Ville d'art & d'histoire.

L'itinéraire de Castelfranc à Cahors

Principalement sur des petites routes communales avec quelques passages sur routes départementales. Sections en voie verte en partie aménagée sur l'ancienne voie ferrée qui borde la rivière avec un revêtement rustique dont entre Castelfranc et Albas.

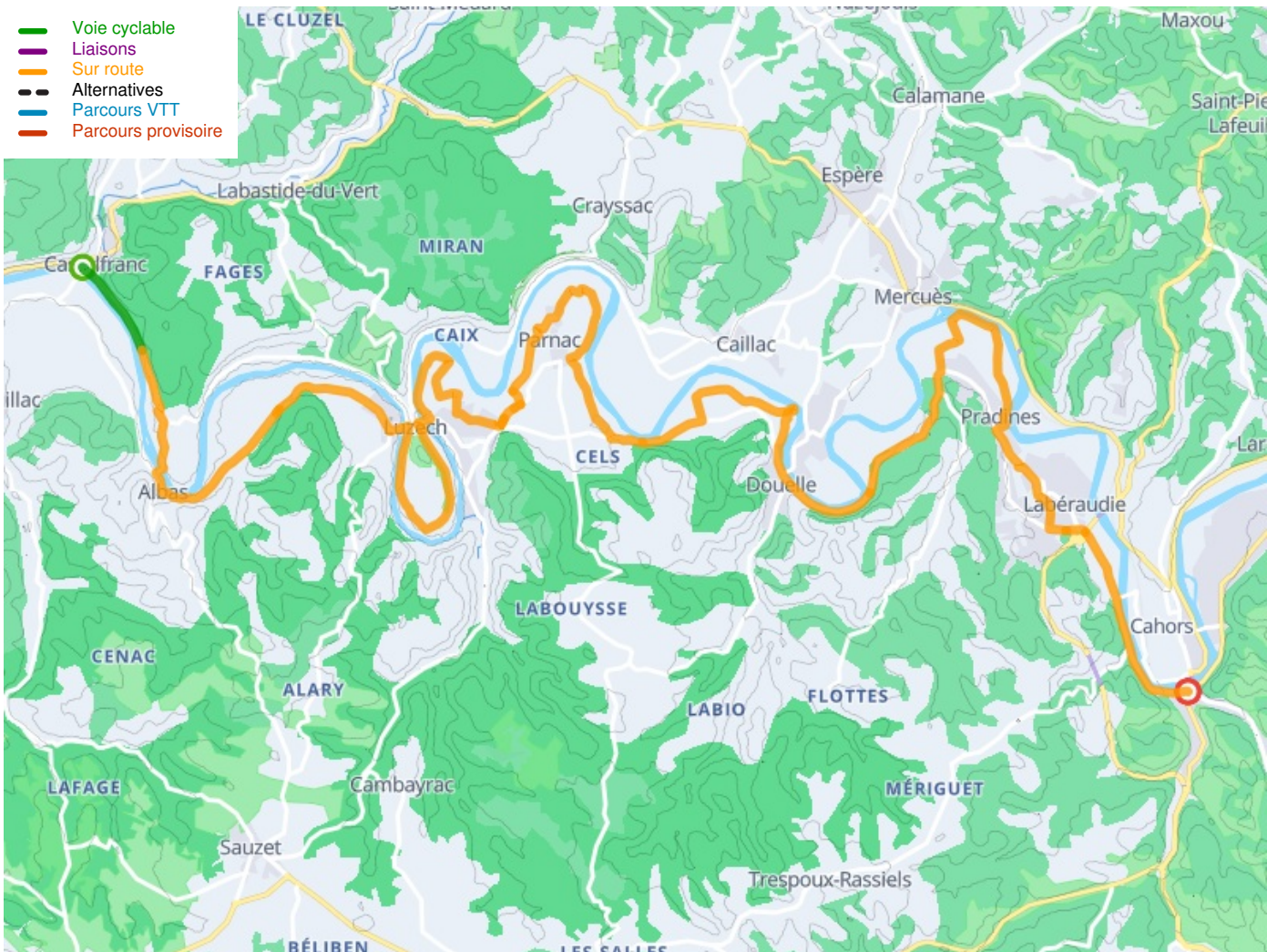
Fléchage efficace dans le département du Lot mais soyez attentifs aux panneaux en particuliers dans les bourgs.

Attention à l'arrivée à Cahors à partir de Douelle où l'itinéraire fait beaucoup de détours par des petites routes avec quelques côtes afin d'éviter la D 8 en l'attente d'un aménagement. Parcours avec dénivelée relativement modérée à la portée de tout cycliste expérimenté.

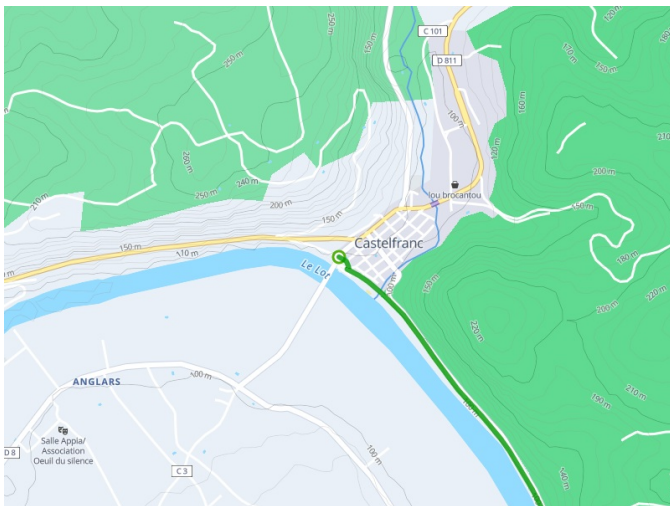
Ne convient pas à des cyclistes débutants ou avec des enfants entre Luzech et Cahors.

SNCF

Gare de Cahors : dessertes TER Toulouse. Intercités pour Paris-Austerlitz.



**Départ
Castelfranc**



**Arrivée
Cahors**

