

# Rocamadour / Cahors

## La Vagabonde



La Vagabonde s'éloigne progressivement de la vallée de la Dordogne pour s'imprégner de l'ambiance du Parc naturel régional des Causses du Quercy labellisé Géoparc Mondial Unesco. Un bel ensemble constitué de grands plateaux calcaires mais aussi de vallées verdoyantes enserrées de hautes falaises. Après avoir parcouru le causse et ses villages à bicyclette, vous roulez dans la secrète vallée du Vers. Entaillant le causse dans un axe nord-sud, cet affluent du Lot se crée une voie de Labastide-Murat jusqu'à sa confluence avec le Lot, au village de Vers. Après la traversée des villages de St-Martin de Vers et de St-Sauveur la Vallée qui méritent un arrêt prolongé, cap sur la vallée du Lot avec une arrivée à Cahors, Ville d'Art et d'Histoire. La première ville du Lot conjugue ambiance méridionale, richesses historiques et grands plaisirs gourmands !

## L'itinéraire

Un relief qui s'estompe au fil de l'étape.

## Infos pratiques

### Offices de tourisme

[Offices de tourisme Vallée de la Dordogne](#) rue Roland le Preux 46500 Rocamadour - 05 65 33 22 00  
[Offices de tourisme de Labastide Murat](#) 9 Place de la Mairie 46240 Coeur de Causse - 05 65 21 11 39  
[Offices de tourisme Cahors-Vallée du Lot](#) Place François Mitterrand 46000 Cahors - 05 65 53 20 65

### SNCF

- Gare de Rocamadour
- Gare de Cahors

### À ne pas manquer

- **Rocamadour** : la cité sacrée, cité médiévale accrochée à sa falaise, splendeur de pierre éclairée par les feux du soleil couchant. Bâtie en paliers successifs à flanc de falaise, elle s'accroche sur 120 mètres au-dessus d'un canyon où coule l'Alzou, un affluent de la Dordogne.
- **Carluet** : village atypique entouré par de magnifiques paysages de collines verdoyantes, Carluet offre un véritable havre de paix et de tranquillité à ses visiteurs.
- **Saint Martin de Vers** : un village pittoresque à proximité de la rivière. Le village est célèbre pour son église romane, datant du XIIe siècle, qui est classée monument historique.
- **Vers** : situé au confluent du Lot et du Vers, le village de Vers est bordé de falaises de calcaire. Il abrite des petits coins secrets comme un aqueduc romain taillé dans un rocher, les cascades aux superbes couleurs ou encore la petite chapelle de Notre Dame de Velles.

**Départ**  
Rocamadour

**Arrivée**  
Cahors

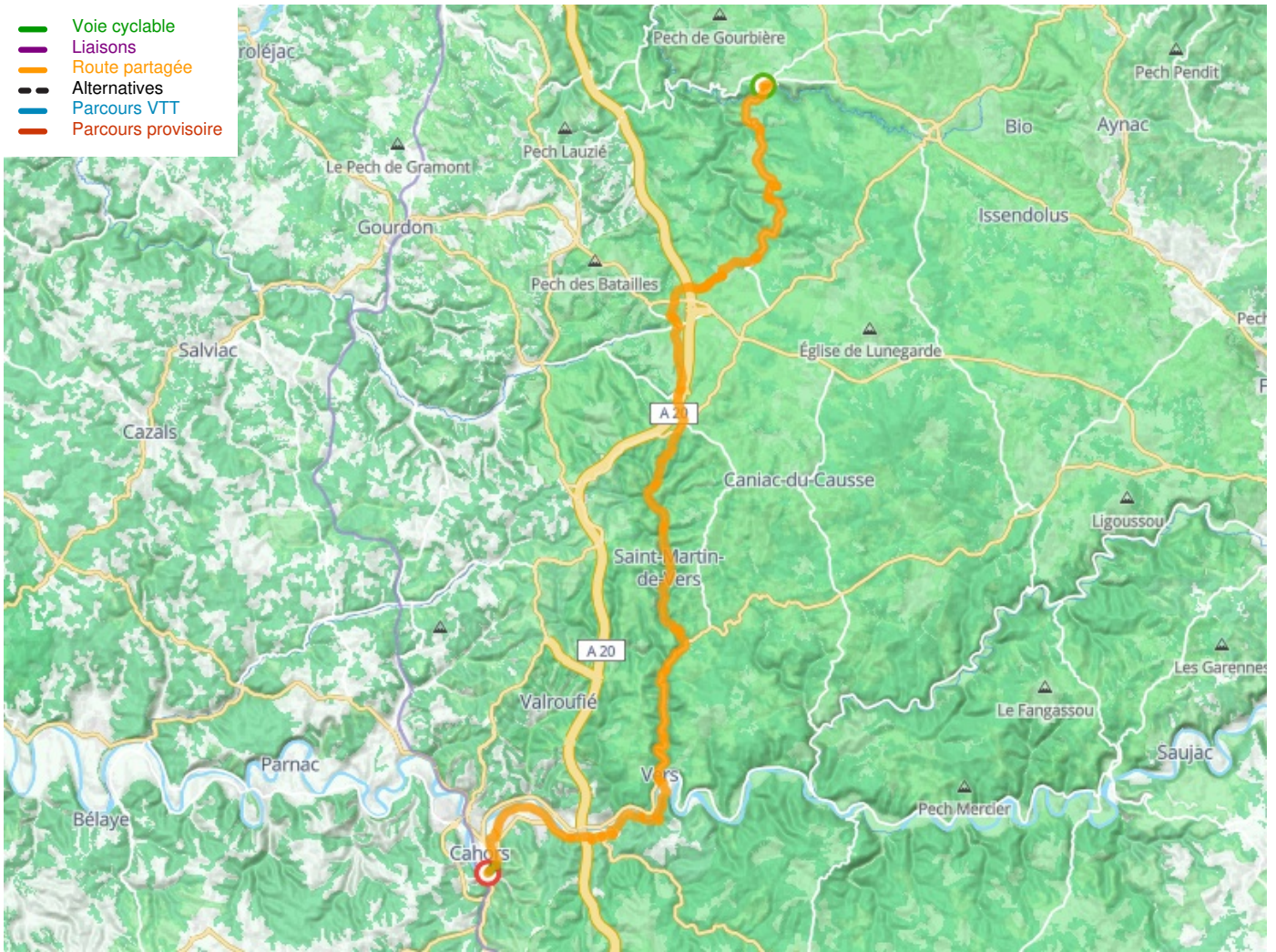
**Durée**  
4 h 19 min

**Distance**  
64,82 Km

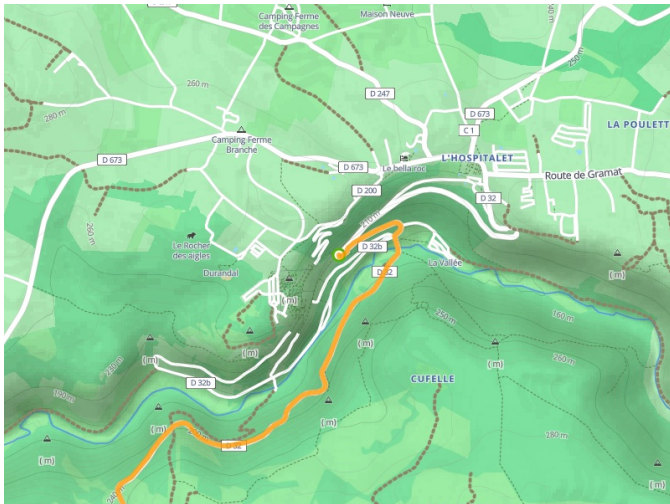
**Niveau**  
J'ai l'habitude

**Thématique**  
Châteaux & Monuments

- Voie cyclable
- Liaisons
- Route partagée
- Alternatives
- Parcours VTT
- Parcours provisoire



**Départ  
Rocamadour**



**Arrivée  
Cahors**

