

Montluçon / Chambon-sur-Voueize

La Vagabonde



Départ
Montluçon

Arrivée
Chambon-sur-Voueize

Durée
3 h 15 min

Distance
48,96 Km

Niveau
J'ai l'habitude

Thématique
Nature & petit patrimoine

Votre voyage à vélo sur La Vagabonde débute tranquillement à Montluçon dans l'Allier. Dominée par le château des Bourbons, la ville donne un tempo moderato : flânerie dans le quartier médiéval, découverte des villas de style exotique de l'architecte Pierre Diot, parcours musical rythmé et mélodieux au MUPOP, acronyme pour le MUsée des Musiques POulaires... Un démarrage adagio puisque l'étape débute par une confortable voie verte de 6 km, belle transition entre la ville et la cité thermale de Nérès-les-Bains. Changement de rythme dès les 1ère routes vallonnées de la Combraille, sous vos yeux les paysages entremêlent prairies bocagères, landes à bruyères et milieux forestiers. Le village de Chambonchard, traversé par le Cher, marque le passage dans la Creuse avec l'autre ville thermale d'Evaux-les-Bains et l'arrivée à Chambon-sur-Voueize, berceau de verdure à la rivière de cristal !

L'itinéraire

Depuis l'avenue J.-F. Kennedy à Montluçon, le parcours emprunte une voie verte de 6 km pour rejoindre Nérès-les-Bains, puis serpente le long de la vallée du Cournauron par la RD155 jusqu'à Villebret. Les cyclistes y contournent l'église en direction de Terjat. Après 1,7 km, ils tournent à droite en direction de Saint-Genest sur la RD452. Après la traversée du bourg, les usagers tournent à gauche sur la RD50 en direction de Sainte-Thérence sur un parcours plus escarpé qui les amènent à Mazirat. Dans ce village, les cyclistes prennent à gauche la RD350 vers la Petite Marche et vont ensuite plonger par la RD109 en direction de Chambonchard après la traversée du Cher. On retrouve le Tour de Creuse à Chambon-sur-Voueize.

Infos pratiques

Offices de tourisme

[Office de tourisme de la Vallée du Coeur de France](#) 7Ter Bd de Courtais 03100 Montluçon - 04 70 05 11 44

[Office de Tourisme et d'Animation](#) 2 avenue Marx Dormoy 03310 Nérès-les-Bains - 04 70 03 11 03

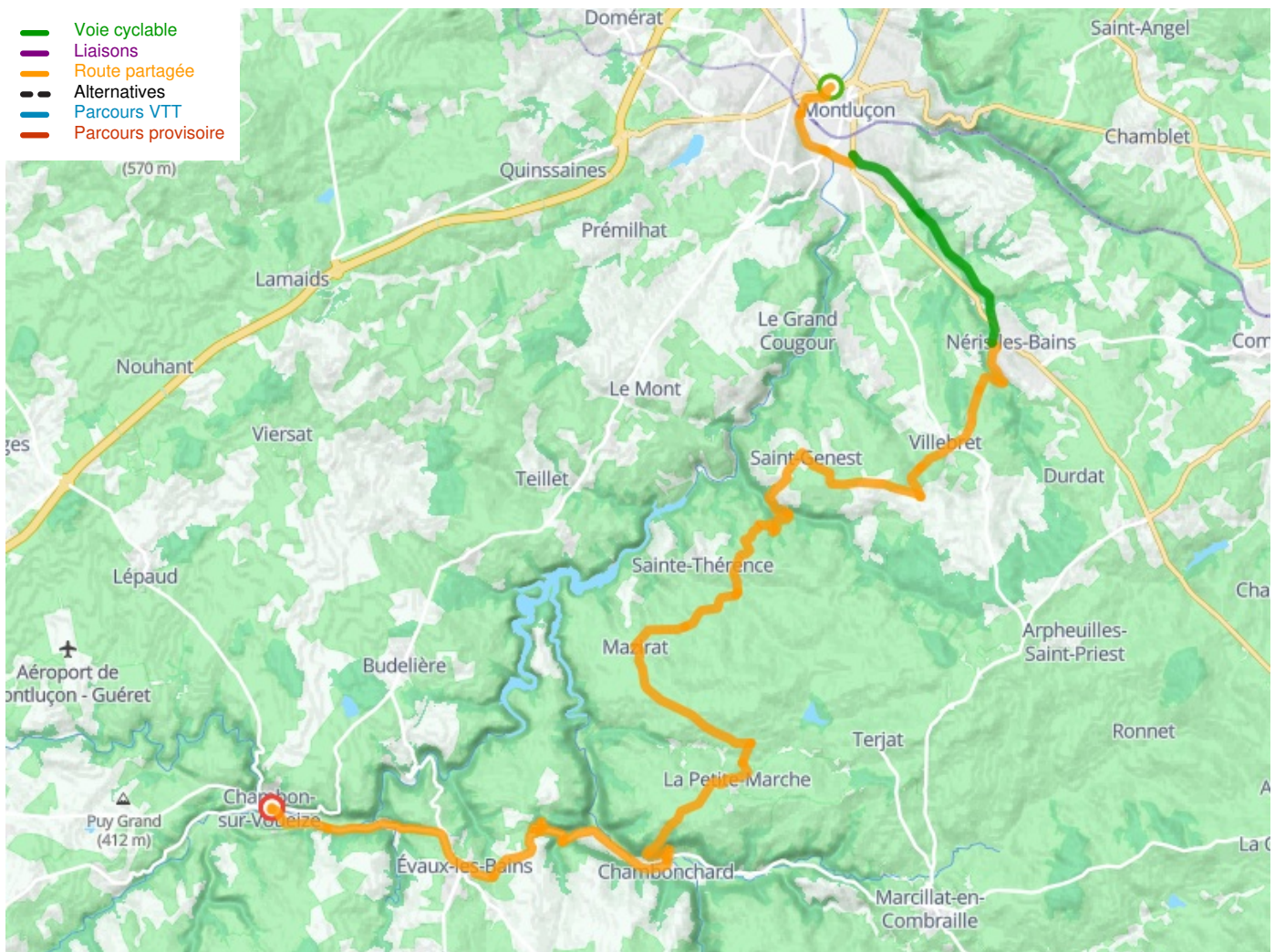
[Creuse Confluence Tourisme](#) Place Serge Cléret 23110 EVAUX-LES-BAINS - 05 55 65 50 90

SNCF

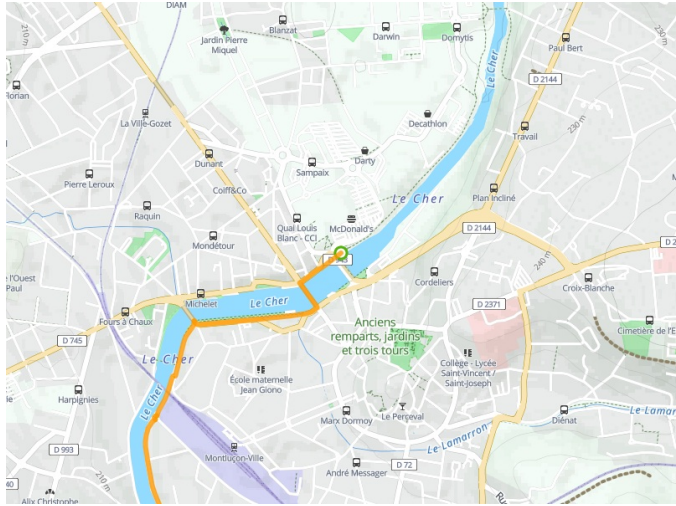
- Gare de Montluçon

À ne pas manquer

- **Montluçon** : cité avec un riche patrimoine historique et son architecture médiévale, la vieille ville de Montluçon est un endroit fascinant à explorer.
- **Nérès les Bains** : cité thermale née à l'époque gallo-romaine, déposée dans un écrin de verdure, cette petite ville est intimement liée au thermalisme avec son eau au fort pouvoir apaisant. Elle a gardé tout son charme Belle Époque avec ses nombreuses villas et son théâtre.
- **À proximité** : le château de l'Ours de Sainte Thérence s'élève dans la vallée du Cher, à 9 km au sud de Montluçon. Il est accessible par un petit sentier ; le point de vue panoramique sur la vallée du Cher est remarquable.



**Départ
Montluçon**



**Arrivée
Chambon-sur-Voueize**

