

# Baugé / Saumur

## La V44 : Alençon - Le Mans - Saumur



**Départ**  
Baugé

**Arrivée**  
Saumur

**Durée**  
1 h 38 min

**Distance**  
48,56 Km

**Niveau**  
J'ai l'habitude

**Thématique**  
Nature & petit  
patrimoine

L'ancienne voie de chemin de fer réhabilitée se poursuit au sud de Baugé traversant le village de Cuon et la petite ville de Longué. Puis c'est en serpentant dans la vallée de production horticole Loire-Authion que l'on rejoint l'élégante ville de Saumur.

### L'itinéraire

Traversée du centre-ville de Baugé, voie verte en stabilisé jusqu'à l'entrée de Cuon, petites routes jalonnées jusqu'à la gare de Saumur.

### Réseau Tibus

[Ligne 26 Le Mans - La Flèche - Saumur. Vélos acceptés en fonction de la capacité d'accueil](#)

### Offices de Tourisme

- [Office de Tourisme Baugeois Vallée à Baugé-en-Anjou](#) - Tél : 02 41 89 18 07
- [Office de tourisme Saumur Val de Loire](#) - Tél : 02 41 40 20 60

### À ne pas manquer

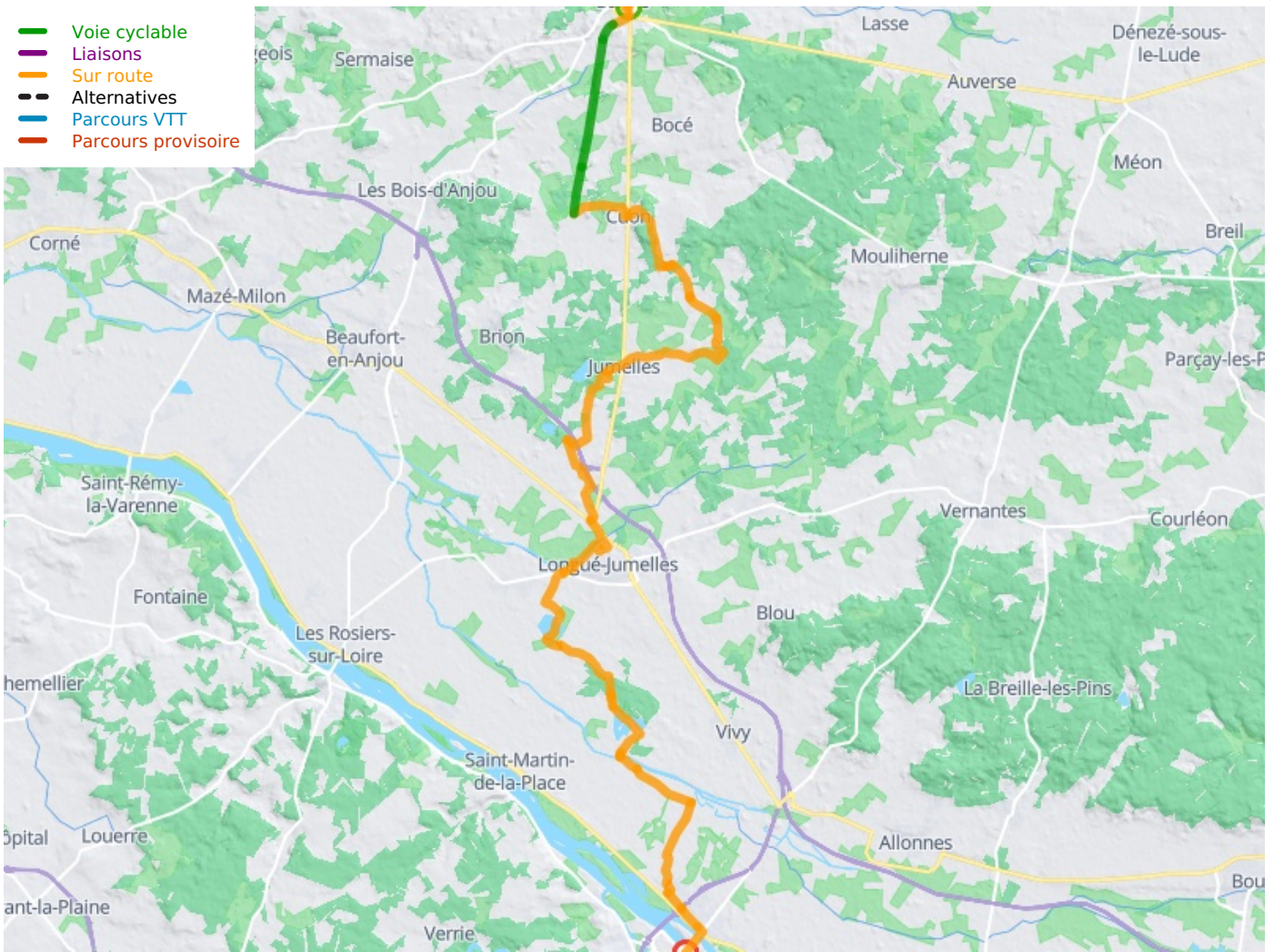
**Longué-Jumelles** : l'Hydronef, ancien moulin transformé en vaisseau pour découvrir l'énergie hydraulique!

**Saumur** / ville d'art et d'histoire. Le Cadre Noir, Grandes caves de vins, balades sur la **Loire**.

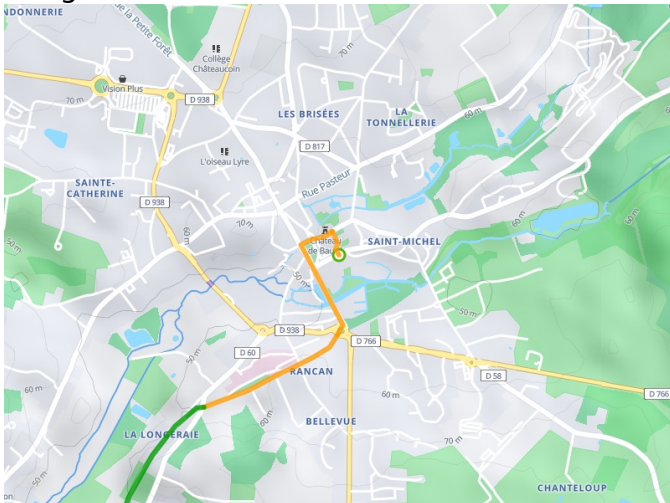
### Marchés

- Longué (jeudi)
- Saumur (samedi)

- Voie cyclable
- Liaisons
- Sur route
- - - Alternatives
- Parcours VTT
- Parcours provisoire



**Départ  
Baugé**



**Arrivée  
Saumur**

