

Melun / Fontainebleau

La Scandibérique / EuroVelo 3



Départ
Melun

Arrivée
Fontainebleau

Durée
1 h 18 min

Distance
19,59 Km

Niveau
Je débute / En famille

Thématique
Au fil de l'eau

Un périple à vélo au cœur d'une trame bleue et verte, entre les ondoiements des rives de Seine et une forêt omniprésente. Une étape à fleur d'eau à dévorer des yeux et pour respirer à pleins poumons. La base de loisirs de Bois-le-Roi offre au cycliste itinérant un endroit idéal pour un agréable moment de détente. Un peu plus loin, Samois-sur-Seine, un des plus beaux villages d'Île-de-France labellisé "Village de Caractère", vous en met plein les yeux. Fontainebleau, ville royale, demeure un excellent choix pour faire halte, visiter son château et son parc et en juillet assister au fameux Festival Django Reinhardt !

L'itinéraire

En rive gauche de la Seine avec alternance de pistes et bandes cyclables, petites routes par endroit. Prudence à Bois-le-Roi à hauteur du pont de Seine sur la D115. Jalonnement EV3.

Revêtement lisse : béton et bitume.

Liaison

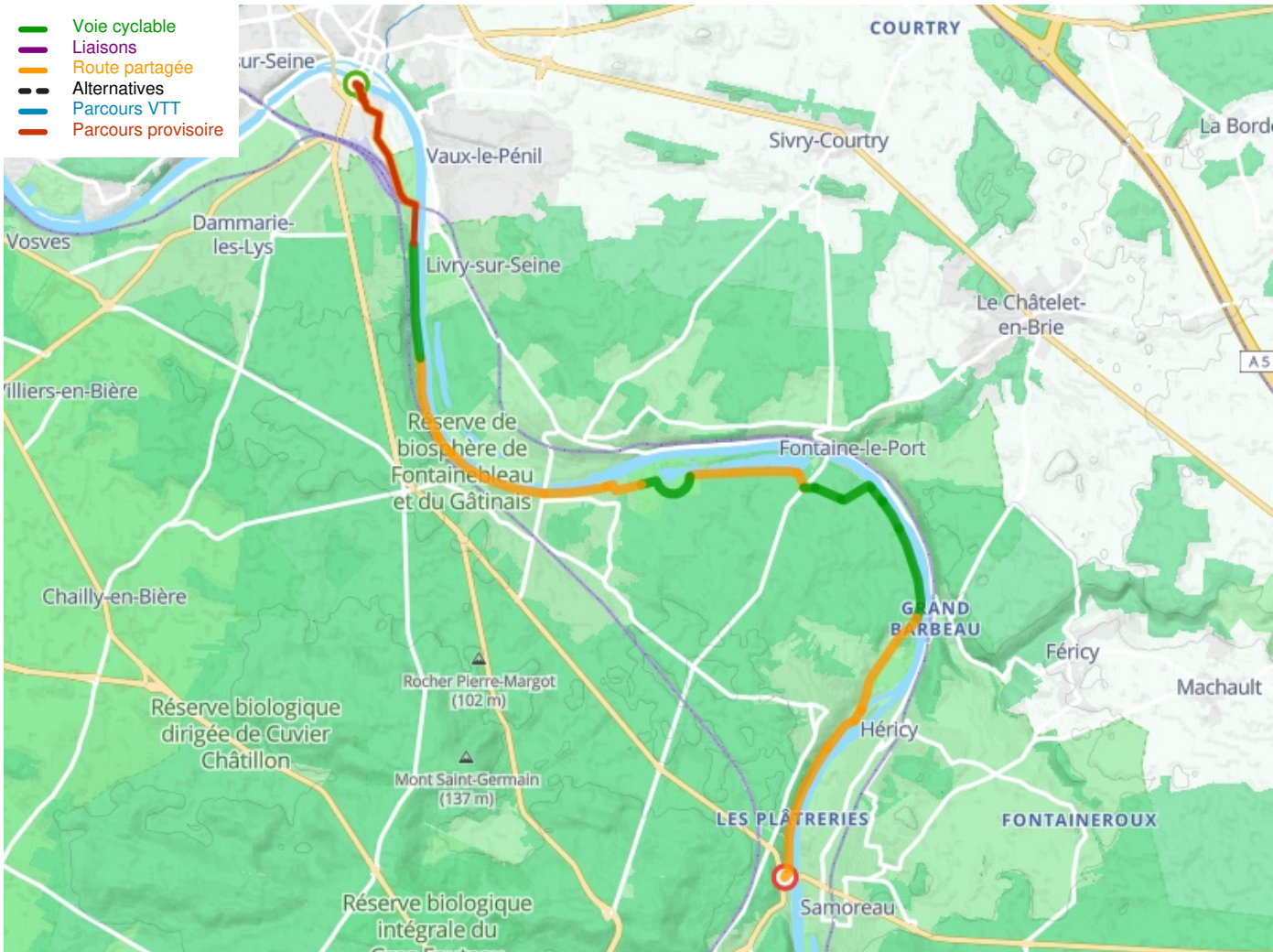
Liaison cyclable vers Fontainebleau depuis le pont de Valvins

Trains

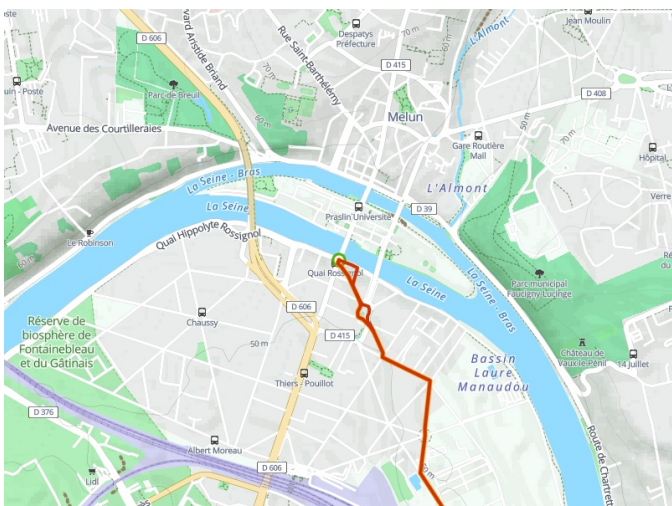
- Gare RER D + Transilien de Melun
- Gare Transilien Bois-le-Roi
- Gare Transilien d'Avon - Fontainebleau

À ne pas manquer

- **Melun** : centre ville commerçant, marchés gourmands, bords de Seine, centre historique, île St-Etienne, quais de Seine, [Musée de la gendarmerie nationale](#)
- **Bois-le-Roi** : [base de loisirs régionale de Bois-le-Roi](#), baignade en eau naturelle
- **Samois-sur-Seine** : villas, village de caractère, îles de Seine
- **Vulaines-sur-Seine** : [Musée départemental Stéphane Mallarmé](#)
- **Fontainebleau** : [château et parc](#), cœur de ville commerçant, forêt



**Départ
Melun**



**Arrivée
Fontainebleau**

