

Compiègne / Pont-Sainte-Maxence

La Scandibérique / EuroVelo 3



Départ Compiègne	Arrivée Pont-Sainte-Maxence
Durée 1 h 53 min	Distance 28,33 Km
Niveau Je débute / En famille	Thématique Au fil de l'eau

Compiègne est cernée d'un écrin boisé qui s'étend jusqu'au château de Pierrefonds. Pour sortir de la ville à vélo, l'itinéraire longe l'Oise et côtoie les péniches. Il rejoint très vite les dizaines d'étangs issus de l'exploitation des sablières. De nombreuses bases de loisirs s'y sont déployées entre Verberie et Pontpoint : téléski, pêche, baignade mais aussi observatoires pour les oiseaux ou zone de frayères pour les brochets.... C'est à Pontpoint que les vélos quittent la rivière Oise et la Route Stevenson®, pour longer l'abbaye Royale du Moncel avant de rejoindre les frondaisons de la forêt d'Halatte. La Scandibérique évolue au royaume du cerf !

L'itinéraire

Voie verte le long de l'Oise. Courts passages sur routes après Verberie et juste avant Pont-Ste-Maxence. Connexion à L'Avenue Verte London-Paris à Pont-Sainte-Maxence. Jalonnement EV3.

Revêtement lisse : stabilisé et bitume.

Liaison

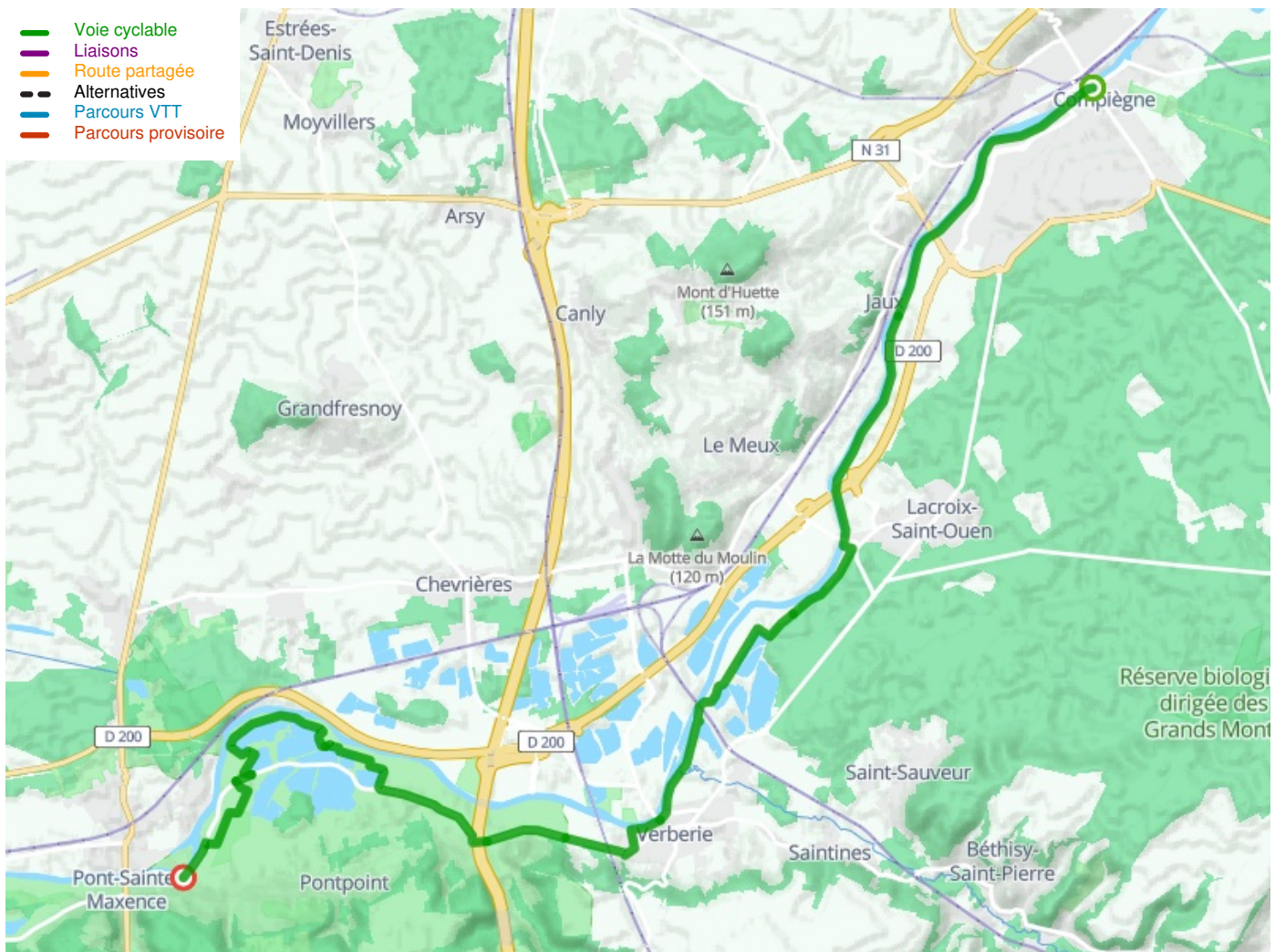
Connexion avec les voies vertes de la Basse-Automne et celle de la Plaine d'Estrées.

Trains

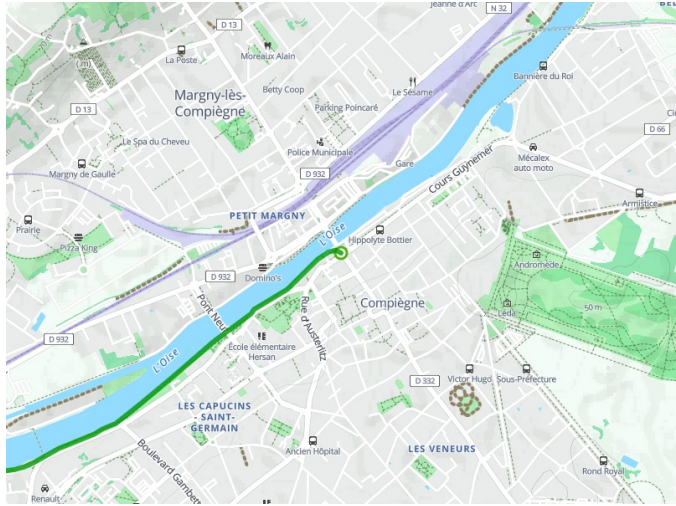
- Gare de Compiègne : Intercités ⇄ Paris, Saint-Quentin, Maubeuge, TER ⇄ Amiens, Noyon, Saint-Quentin, Creil, Chantilly
- Gare de Le Meux : TER ⇄ Paris, Creil, Compiègne
- Gare de Pont-Sainte-Maxence : Intercités ⇄ Paris, Saint-Quentin, Maubeuge, TER ⇄ Compiègne

À ne pas manquer

- **Compiègne** : Château de Compiègne, Hôtel de Ville (Picantins), allée des Beaux-Monts, Forêt de Compiègne, Musée Antoine Vivenel, Musée de la Figurine Historique
- **Pontpoint** : Abbaye Royale du Moncel
- **Pont-Sainte-Maxence** : Bâtiments art-déco
- Forêt d'Halatte



Départ
Compiègne



Arrivée
Pont-Sainte-Maxence

