

Briare / Sully-sur-Loire

La Scandibérique / EuroVelo 3



Départ
Briare

Arrivée
Sully-sur-Loire

Durée
2 h 42 min

Distance
40,60 Km

Niveau
Je débute / En famille

Thématique
Au fil de l'eau

Quelle élégante liaison par le majestueux pont-canal de Briare entre La Scandibérique et La Loire à Vélo ! La croisière cyclable se poursuit en direction de la mer en suivant le cours du fleuve. Gien, accessible en traversant La Loire par son pont de pierres, mérite une visite pour la découverte de son château, son musée de la faïencerie et son musée cynégétique. Puis, vous pénétrez dans le périmètre sacré du Val de Loire, inscrit au patrimoine mondial de l'UNESCO. Le fameux château Renaissance de Sully-sur-Loire en marque l'accès avec brio, sentinelle éternelle admirée par les nombreux cyclistes empruntant cette véloroute qui épouse les courbes mouvantes du fleuve royal.

L'itinéraire

Traversée du pont-canal. Au niveau de la traversée de la D 951, continuez en face. Montée avant Beauregard. Petites routes et chemins aménagés entre St-Brisson-sur-Loire et St-Martin-sur-Ocre. Dans St-Gondon, direction « St-Florent » par la D 54. Après Lion-en-Sullias, levée de Loire jusqu'à Sully-sur-Loire.

Revêtement lisse : bitume et stabilisé. Bitume parfois fatigué sur le chemin de halage.

Liaisons

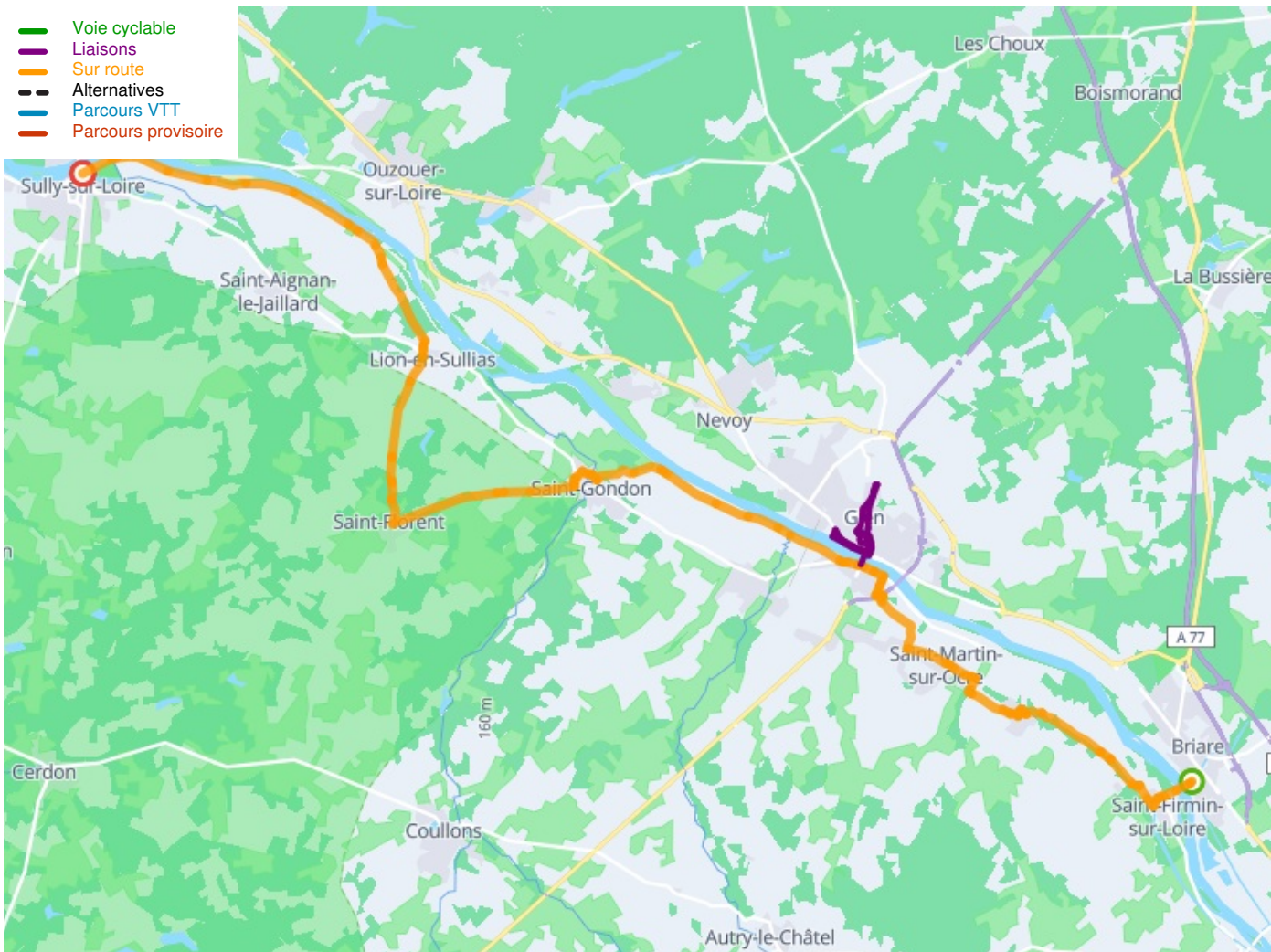
Centre ville et gare de Gien, gare de Briare

Trains

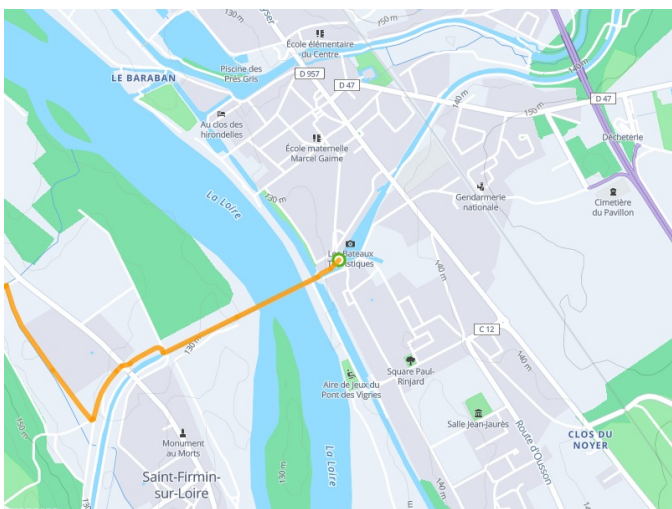
- Gare de Briare : TER au départ de Paris avec places vélo et Intercités ligne Paris Bercy > Montargis > Gien > Briare > Nevers avec emplacement vélo sur réservation
- Gare de Gien : TER au départ de Paris avec places vélo et Intercités ligne Paris Bercy > Montargis > Gien > Briare > Nevers avec emplacement vélo sur réservation

À ne pas manquer

- **Briare** : pont-canal, musée des 2 marines, musée de la mosaïque et des émaux
- **Saint-Brisson-sur-Loire** : château
- Vignobles des Coteaux du Giennois (AOC)
- **Gien** : centre ancien, le château-Musée, le Musée de la Faïencerie
- **Sully-sur-Loire** : château et parc (Espace Naturel Sensible)



**Départ
Briare**



**Arrivée
Sully-sur-Loire**

