

# La Meilleraye-de-Bretagne / Nort-sur-Erdre

## La Régalante

---

<b>Départ</b> La Meilleraye-de-Bretagne	<b>Arrivée</b> Nort-sur-Erdre
<b>Durée</b> 1 h 34 min	<b>Distance</b> 23,65 Km
<b>Niveau</b> J'ai l'habitude	<b>Thématique</b> En forêt

Par temps chaud, cette étape de la Régalante au fil de l'eau sera très rafraîchissante. Le grand réservoir du lac de Vioreau est un lieu propice à la baignade pour les cyclistes en vadrouille. Autre point fraîcheur, Joué-sur-Erdre, avec les rives de l'Erdre et la forêt de Vioreau, le village est même surnommé "le petit Canada de Loire-Atlantique", zones ombragées garanties ! Vous évoluez sur de paisibles petites routes de campagne, avec l'Erdre jamais très loin de votre parcours, cette rivière à la fois naturelle, sauvage et royale de par "les folies" construites sur ses rives. Poser pied à terre Nort-Sur-Erdre pour profiter de son port de plaisance, du circuit des Arcades et de ses nombreux services. Le lendemain, il sera bien temps de prendre la direction de Naoned !

## L'itinéraire

Sur cette étape vous empruntez principalement de petites routes de campagne à faible trafic en voie partagée. Portion relativement plate et facile, un beau dénivelé au niveau du Vault : **attention lors de fortes pluies, le passage du pont est condamné - une information est faite en bordure de la D 178.** Un dénivelé important entre le lieu dit "le gué" et le creux chemin.

## Infos pratiques

- [Bureau touristique Erdre Canal Forêt](#) - accueil de Nort-sur-Erdre quai Saint-Georges 44390 Nort-sur-Erdre - 02 51 12 60 74

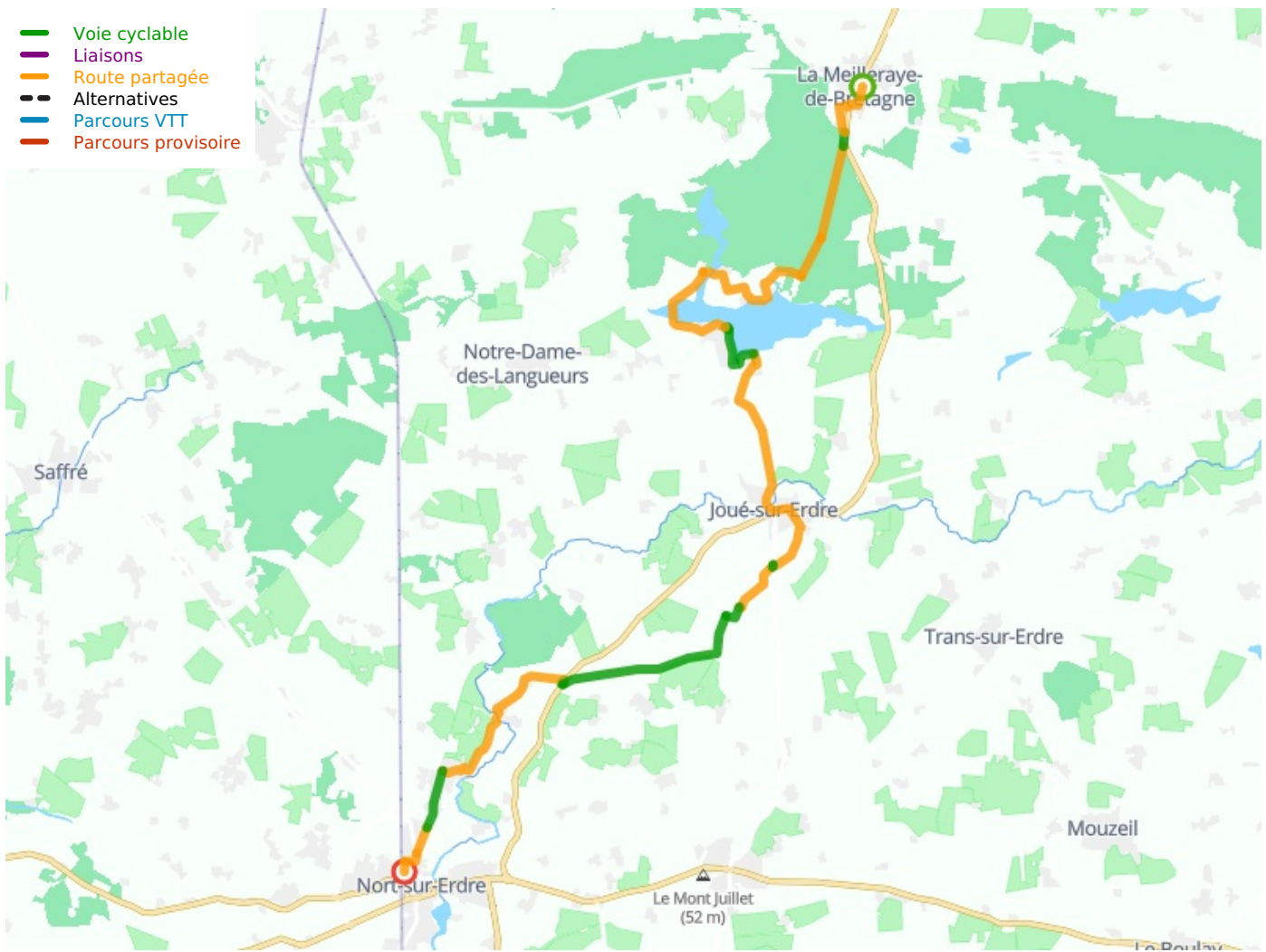
## SNCF

- Gare de Nort-sur-Erdre. Dans les locaux de la gare : loueur et réparateur de cycles et abris vélos sécurisés avec pompe à vélo.

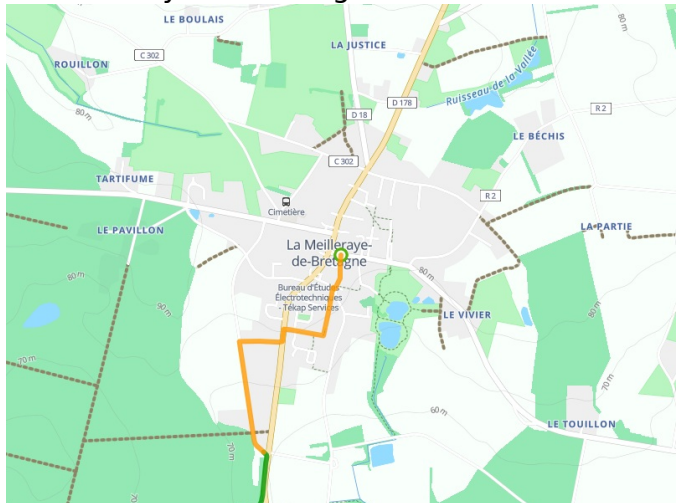
## À ne pas manquer

- **La Meilleraye de Bretagne** : abri vélo sécurisé dans le bourg à côté de l'épicerie
- **Joué-sur-Erdre** : découverte des activités du lac de Vioreau et de la forêt, charmant petit bourg de Joué-sur-Erdre
- **Nort-sur-Erdre** : le village de Vault en bordure de l'Erdre sauvage, agréable pour une pause pique-nique. Un détour pour retrouver le petit canal d'alimentation avec ses arcades (Nochère ou Pré Bourcier). L'Erdre au gué pour la pause pique-nique. Arrivée à Nort-sur-Erdre, sa majestueuse église, le port, sa minoterie, l'office de tourisme, le plan d'eau et les jardins du port (activités nautiques, jeux enfants, restaurant, table de pique-nique, animations festives), le parc du Port Mulon et son château. Abris vélos sécurisés au plan d'eau et près de l'office de tourisme.

- Voie cyclable
- Liaisons
- Route partagée
- - - Alternatives
- Parcours VTT
- Parcours provisoire



**Départ**  
La Meilleraye-de-Bretagne



**Arrivée**  
Nort-sur-Erdre

