

# Narbonne / Béziers

## La Méditerranée à vélo



**Départ**  
Narbonne

**Arrivée**  
Béziers

**Durée**  
3 h 35 min

**Distance**  
53,99 Km

**Niveau**  
J'ai l'habitude

**Thématique**  
Canaux & rivières  
intimes

Depuis Narbonne, le canal de Jonction avec la Robine se borde de splendides allées de pins parasols. Une halte au Musée des Potiers gallo-romains Amphoralis à Sallèles d'Aude est indispensable tout comme la visite du Hameau du Somail au charme intemporel de par son ensemble architectural préservé et sa pittoresque librairie ancienne « Le Trouve Tout du Livre » ... à l'Office de Tourisme, l'hologramme drôle et instructif de Mme Cradock, touriste britannique du XVIIIe siècle conte l'histoire du Canal. Le tunnel du Malpas est une œuvre de génie civil qui permet de faire passer le canal sous la colline d'Ensérune. À portée de roues, l'Oppidum d'Ensérune mérite amplement un petit détour. Il offre un panorama sur l'insolite étang asséché de Montady. Ce parcours à vélo continue en apothéose au site unique des neuf écluses de Fonserannes. Enfin, le superbe pont-canal de l'Orb avec vue sur la ville de Béziers achève ce feu d'artifice d'ingénierie fluviale.

## L'itinéraire

Jalonnement La Méditerranée à vélo - EuroVelo 8 en cours de réalisation.

Le Canal de la Robine et le Canal du Midi étant classés au patrimoine mondial de l'UNESCO, les aménagements sur les chemins de halage sont rudimentaires et proposent une qualité inégale sur cette étape. Pour parcourir les sentiers parfois cahoteux, soyez vigilants et optez pour du matériel adapté. Votre goût de l'aventure sera récompensé par le charme d'un décor naturel d'exception.

**Revêtement lisse** : uniquement sur les routes départementales empruntées entre Narbonne et l'écluse de la Cesse et en traversée de villes.

**Revêtement rugueux** : la replantation des arbres rend certains secteurs très difficiles sur le Canal du midi. Du Canal de Jonction à Capestang, revêtement rustique. Vigilance à l'entrée du tunnel de Malpas.

### Hors itinéraire

Un crochet au port de Le Somail est à considérer tant ce site est remarquable.

A 2 km Nissan-lez-Enserune sera une halte appréciée, mais l'animation du port très fréquenté de Colombiers peut-être une autre option.

### Attention :

Il convient de solliciter pour circuler une demande d'autorisation écrite auprès de VNF autorité gestionnaire, conformément à l'article R4241-68 du Code des Transports.

### Inspirations sur cette étape :

Echappez-vous sur La Méditerranée à vélo pour un week-end ou un court séjour le long de l'itinéraire

- [Séjour évasion le long du canal du midi](#)
- [Séjour au grand air dans la Narbonnaise](#)

### Offices de tourisme

- [Office de Tourisme du Canal du Midi](#) au St-Chinian - 33 (0)4 67 37 85 29
- [Office de Tourisme de la Domitienne](#)- 33 (0)4 67 32 88 77 - [tourisme@ladomitienne.com](mailto:tourisme@ladomitienne.com)
- OT du Somail - 33 (0)4 68 41 55 70 -[lesomail@grandnarbonnetourisme.fr](mailto:lesomail@grandnarbonnetourisme.fr)
- [Office de Tourisme de Béziers Méditerranée](#)-33 (0)4 99 41 36 36
- [Grand Narbonne Tourisme - Le Somail](#) - 33 (0)4 68 48 14 81
- [Office de tourisme de Narbonne](#) - 33 (0)4 68 65 15 60

#### 4 autres lieux d'accueil du public :

- Site des 9 écluses de Fonseranes,
- Parc rayonnant - 1 avenue de Béziers - La Cigalière - Sérignan,
- Centre Station 2, square René-Cassin - Valras-Plage,
- La Gabare Rive du Canal du Midi - Villeneuve-les-Béziers

#### Gares SNCF

- Gare de Narbonne
- Gare de Béziers

TER et Intercités >

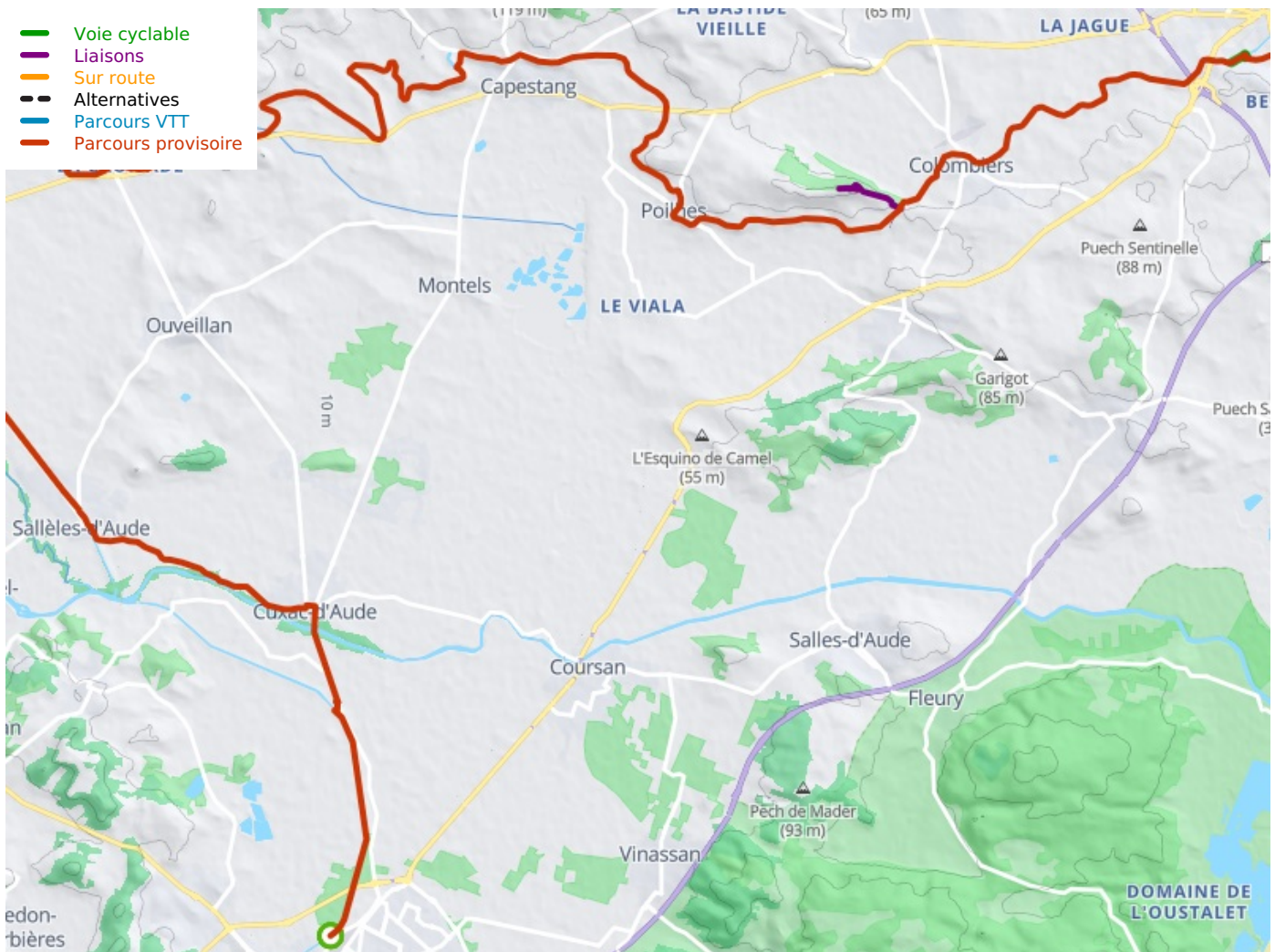
Narbonne/Carcassonne/Toulouse/Bordeaux ;  
 Agde/Sète/Montpellier (nombreux trains quotidiens) ;  
 Avignon/Marseille (3 à 4 trains quotidiens) ;  
 Millau/Rodez/Clermont-Fd. Correspondance à  
 Montpellier pour Lyon/Paris ; Nîmes/Alès/Clermont-Fd.

- Gare de Coursan

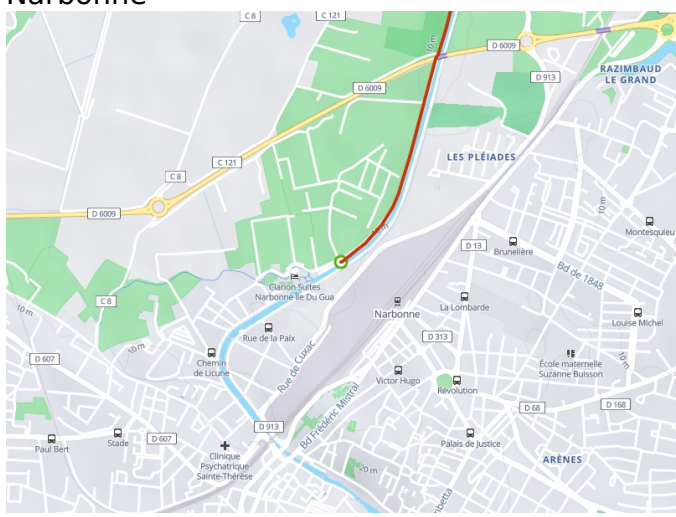
#### [Consulter les horaires](#)

#### A ne pas manquer

- **Narbonne - Ville d'Art et d'Histoire** : Le pont des marchands, Palais des Archevêques et la Cathédrale St-Just-et-St-Pasteur, la Via Domitia ; l'Horreum Romain, le Musée Régional de la Romanité (Narbo Via -ouverture 2020), les Halles marché couvert
- **Ginestas - Saint Nazaire d'Aude** : Le hameau du Somail - Ancienne couchée (Pont Chapelle et glacière), le Trouve Tout du Livre, Mme CRADOCK (Centre de médiation OT du Somail, ...
- **Sallèles d'Aude** : Ensemble architectural du Gailhousty - Bois de la Nation et Musée des Potiers Gallo-Romains
- **Capestang** : Collegiale Saint-Etienne



**Départ  
Narbonne**



**Arrivée  
Béziers**

