

Le Perthus à Argelès sur Mer

La Méditerranée à vélo



Départ Le Perthus	Arrivée Argelès-sur-Mer
Durée 2 h 25 min	Distance 36,26 Km
Niveau J'ai l'habitude	Thématique Bords de mer, Panoramas

Les Pyrénées constituent le départ de cette vélo-aventure sur La Méditerranée à vélo. La mise en jambes au départ de Le Perthus impose un rythme de départ tonitruant. Ne manquez pas le détour au fort de Bellegarde avec son panorama grand format sur les montagnes catalanes. Ensuite, l'itinéraire s'adoucit en dévalant au cœur d'une forêt dense un toboggan géant formé d'une piste cimentée et de la route départementale D13C. Fil conducteur jusqu'à la mer, la vallée du Tech n'est jamais très loin. Il ne faut pas hésiter à quitter provisoirement la piste cyclable très linéaire qui nous mène à Argelès pour découvrir le charme des villages alentours.

L'itinéraire

Jalonnement en place sur cette étape à partir du col de Panissars.

L'office de tourisme et son parking attendant rue de l'église constituent un point de départ appréciable. La D 900 supporte énormément de trafic entre La France et l'Espagne, à éviter en plein été.

Montée sèche à 17 % dès les premiers hectomètres pour rejoindre le col de Panissars.

Rajouter 300 m d'ascension pour vous hisser au fort de Bellegarde.

Puis la piste cimentée (DFCI) et la D13C offrent une longue descente jusqu'à Maureillas-las-Illas.

Pour atteindre La Méditerranée, La Voie Verte Pyrénées-Méditerranée vous accompagne le long de la D618 jusqu'aux portes d'Argelès-sur-mer.

Jalonnement en cours à Argelès.

Revêtement lisse : asphalté ou ciment entre Le Perthus et Argelès-sur-Mer. Ciment au début du col de Panissars (sauf 100 m en sentier carrossable) et aux passages des différents gués le long de la D618.

Revêtement rugueux : passage sur sentier dans Argelès-sur-Mer au niveau de la Ribera de les Conques et sur le front de mer.

Liaison avec l'itinéraire Pirinexus

Pour accéder à l'itinéraire La Méditerranée à vélo, il vous faudra certainement débarquer en train à Figères pour gravir les Pyrénées et rallier ainsi le Perthus, départ officiel de l'itinéraire La Méditerranée à vélo.

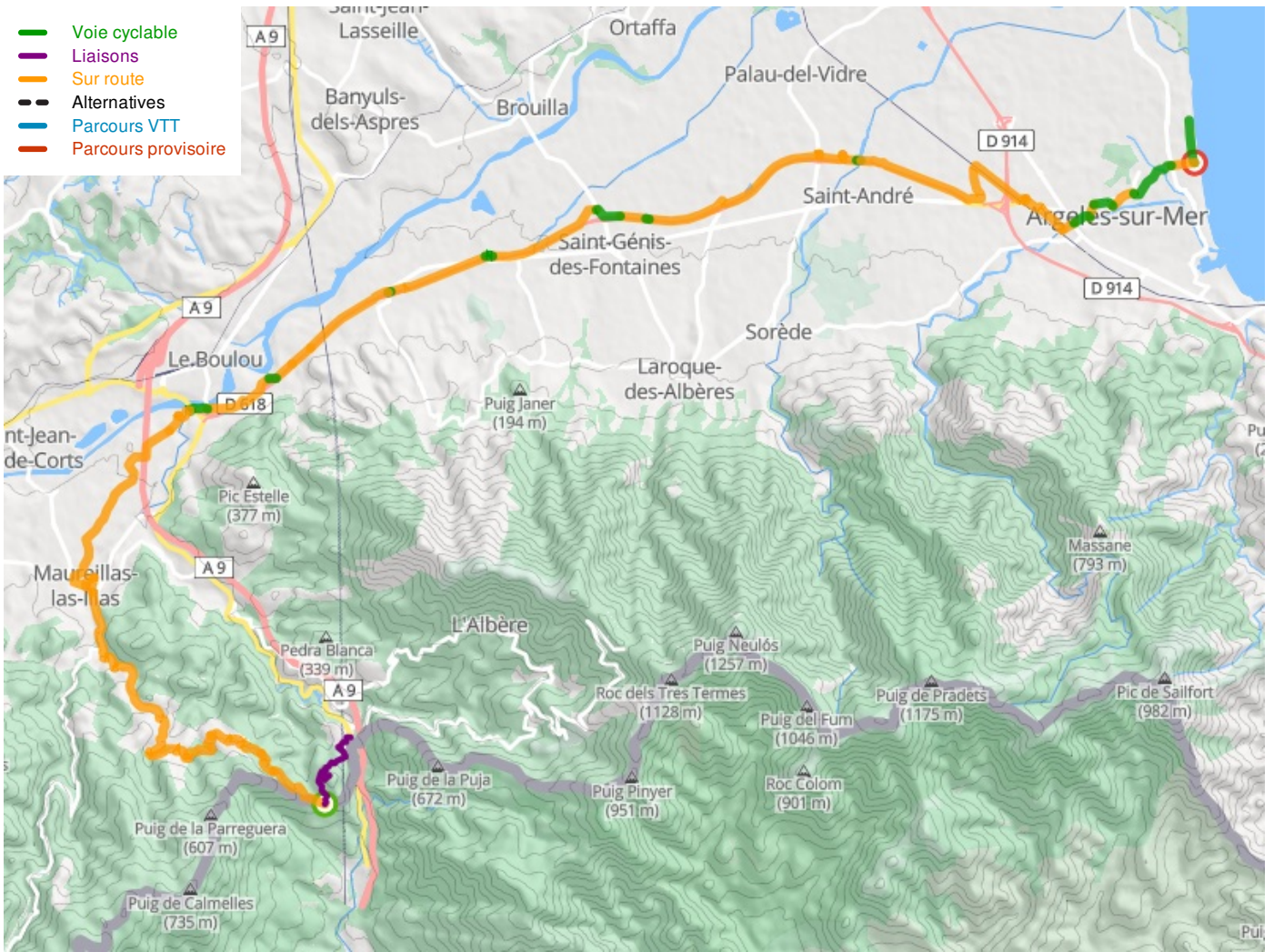
En Espagne, le tracé de l'EuroVelo 8 emprunte en partie l'itinéraire transfrontalier Pirinexus. De la gare TGV de Figères, il n'y a, à ce jour, aucun jalonnement Pirinexus. Au 3e rond-point après la gare, le plus simple est d'emprunter la GIV-5106 à droite puis au giratoire à gauche la N260 vers La Rambla de Figères. Arrivés face à la place de La Rambla, ne manquez pas de monter à gauche vers le théâtre musée Dalí et la tour Galatea. Les rues piétonnes sont également à découvrir.

Ensuite, cap sur Peralada en empruntant la tranquille C252 refaite à neuf après Vilabertran. Un petit moment de pause peut être pris pour découvrir l'abbaye Santa Maria de Vilabertran.

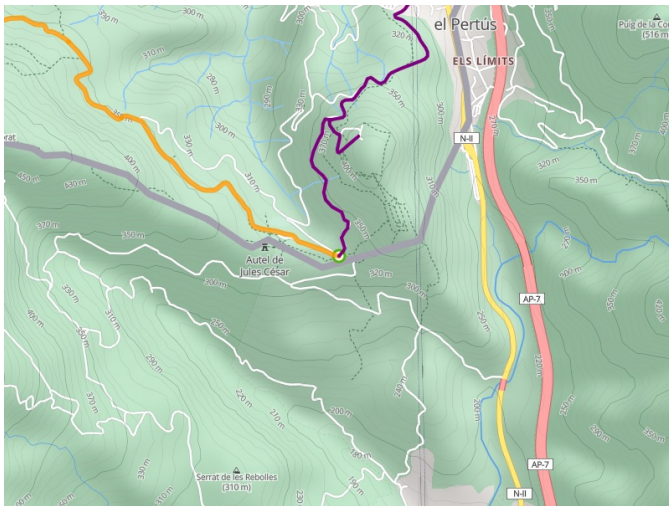
On retrouve un jalonnement Pirinexus uniquement à partir de Peralada. Continuer ensuite jusqu'à la frontière marquée par le col de Panissars.

[Voir l'itinéraire Pirinexus](#)

- Voie cyclable
- Liaisons
- Sur route
- - - Alternatives
- Parcours VTT
- Parcours provisoire



Départ
Le Perthus



Arrivée
Argelès-sur-Mer

