

Manosque / Meyrargues

La Méditerranée à vélo / EuroVelo 8



Départ
Manosque

Arrivée
Meyrargues

Durée
7 h 10 min

Distance
28,41 Km

Thématique
Châteaux & Monuments

En l'état actuel, il est vivement conseillé de prendre le train entre Manosque et Meyrargues, aucun itinéraire n'est satisfaisant à ce jour en termes de sécurité pour les usagers de la Méditerranée à vélo. Voir ci-dessous.

En l'état actuel, **il est vivement conseillé de prendre le train entre Manosque et Meyrargues**, aucun itinéraire n'est satisfaisant à ce jour en termes de sécurité pour les usagers de la Méditerranée à vélo.

[Ligne 13 Marseille <> Manosque <> Gap <> Briançon](#)

6 trains par jour en moyenne, le trajet dure environ une vingtaine de minutes.

[Office de tourisme de Manosque](#)

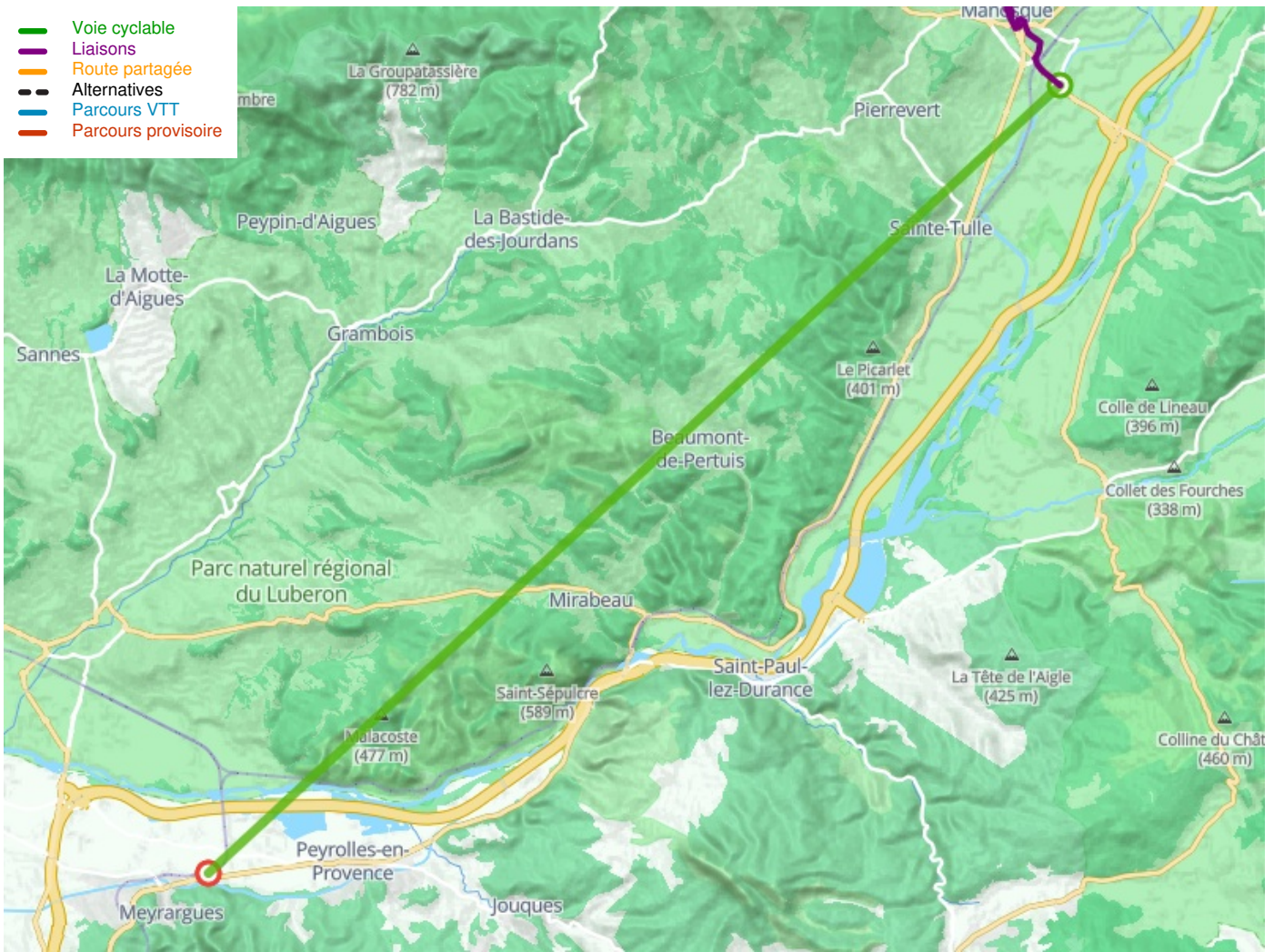
04 92 72 16 00

À ne pas manquer

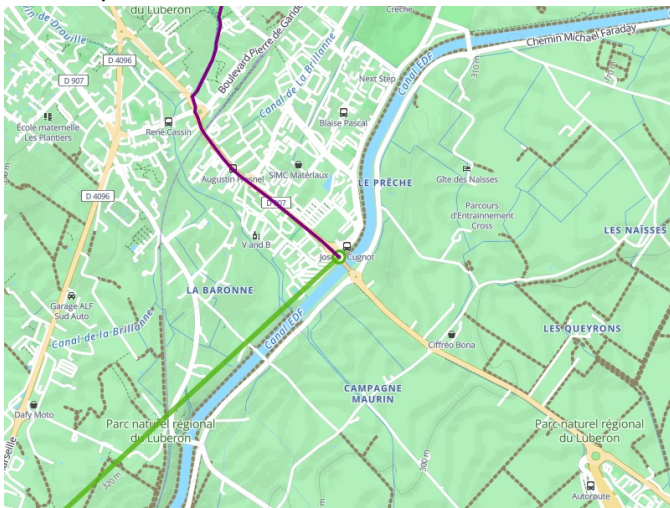
Manosque : Musée de l'Occitane en Provence
(<https://fr.loccitane.com/bp/Magasin-Usine,74,1,b02OCST025.htm>)

Meyrargues : Château de Meyrargues, Chapelle Notre Dame d'Astors

- Voie cyclable
- Liaisons
- Route partagée
- - - Alternatives
- Parcours VTT
- Parcours provisoire



**Départ
Manosque**



**Arrivée
Meyrargues**

