

St-Rémy-la-Varenne / la Daguenière

La Loire à Vélo / EuroVelo 6



Départ St-Rémy-la-Varenne	Arrivée la Daguenière
Durée 53 min	Distance 12,91 Km
Niveau Je débute / En famille	Thématique Au fil de l'eau

Pour cette étape de La Loire à Vélo en Anjou en rive nord du fleuve l'itinéraire traverse des parcelles agricoles - anciens marais gagnés sur le fleuve grâce aux « levées » - où l'on peut se ravitailler. La Daguenière est un carrefour d'où l'on peut au choix gagner Angers par la Boucle Angevine de La Loire à Vélo via le site des ardoisières de Trélazé ou poursuivre directement vers Bouchemaine.

Itinéraire

Petites routes et quelques chemins sur cette étape principalement dans la plaine agricole. Prudence pour la traversée du pont à St-Rémy-la-Varenne. Belle arrivée à Angers soit par la levée de la Belle Poule aux Ponts-de-Cé, soit par le site des ardoisières de Trélazé. Ne pas hésiter à sortir de l'itinéraire par les nombreuses petites routes qui mènent à la Loire pour profiter de nombreux points de vue sur le fleuve ici particulièrement large et spectaculaire.

Gares SNCF

- **Gares de St-Mathurin-sur-Loire et La Bohalle** : Trains TER vers Angers et Saumur
 - **Pas d'arrêt du Train Loire à Vélo à ces gares.** Gares à proximité pour le Train Loire à Vélo : Angers ou Saumur [Information Train Loire à Vélo](#)
 - **Autres TER** : [Voyager avec son vélo dans le TER](#) - [Consulter les Horaires](#)

À ne pas manquer

- **St-Rémy-la-Varenne** : ancien prieuré bénédictin avec expositions et animations, circuit d'interprétation de la grande île, circuit de géocaching
- **Les Rosiers-sur-Loire** : il vaut la peine de traverser le pont pour découvrir cette petites cite animée.

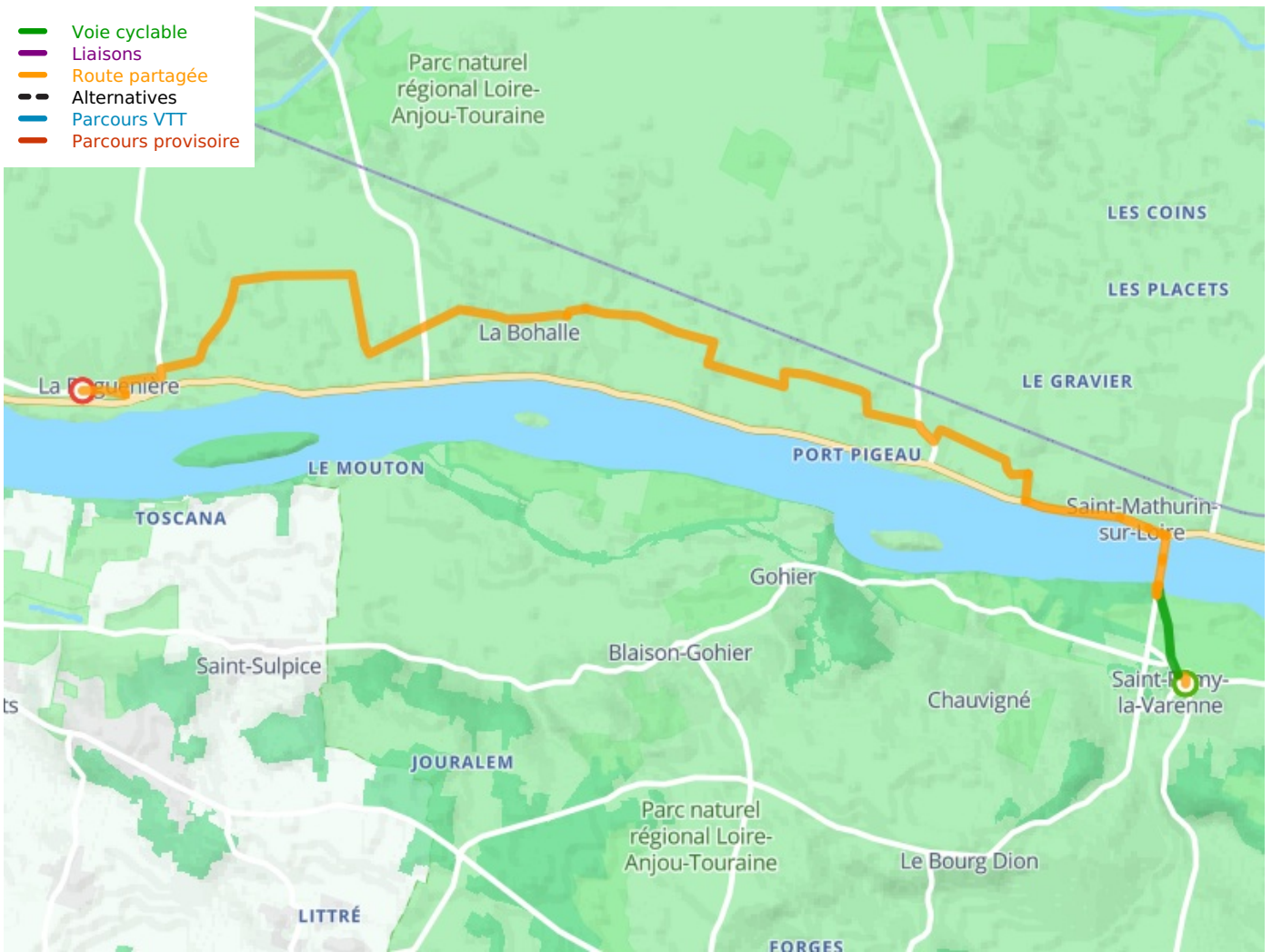
Marchés

- **Les Ponts-de-Cé** : vendredi matin
- **La Daguenière** : vendredi matin
- **Angers** : tous les jours sauf le lundi
- **Bouchemaine** : le dimanche matin
- **Saint-Rémy-la-Varenne** : dimanche matin de mai à septembre

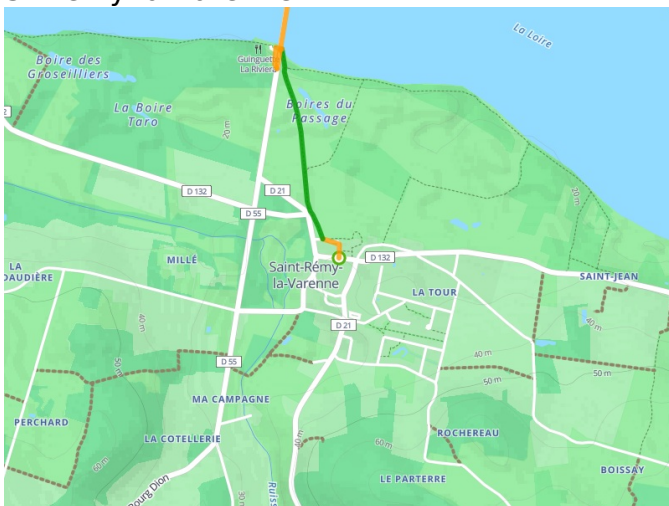
Offices de Tourisme

- **Saint-Mathurin-sur-Loire** : 02 41 57 37 55
- **Angers** : 02 41 23 50 00
- **Saint-Rémy-la-Varenne** : 02 41 78 26 21 (Anjou Vignoble et Villages)

- Voie cyclable
- Liaisons
- Route partagée
- - - Alternatives
- Parcours VTT
- Parcours provisoire



Départ
St-Rémy-la-Varenne



Arrivée
la Daguenière

