

Marseilles-lès-Aubigny / La Chapelle- Montlinard / La Charité-sur-Loire

La Loire à Vélo / EuroVelo 6



Départ Marseilles-lès-Aubigny	Arrivée La Charité-sur-Loire
Durée 47 min	Distance 11,84 Km
Niveau Je débute / En famille	Thématique Fleuves de France

Jusqu'à la Charité-sur-Loire, cité du livre et sa fabuleuse basilique, cette étape de La Loire à Vélo fait bon ménage avec les lettres. Un parcours facile, qui offre un concentré de nature, culture, et patrimoine, unique sur l'EuroVelo 6. Des pistes cyclables quasiment tout du long et une vue imprenable sur la réserve naturelle du Val de Loire.

Itinéraire

L'itinéraire quitte la D 45 à la sortie de Marseilles-lès-Aubigny pour emprunter une levée en site propre jusqu'au pont de la Charité sur Loire. Attention à la traversée du pont.

Variante

Entre Beffes et Argenvières, il est possible d'emprunter le canal latéral à la Loire.

SNCF

Arrêt de Pouilly-sur-Loire. Quais accessibles par l'avenue de la gare pour la direction d'Orléans et par le chemin des Péchignolles pour la direction de Nevers. Tous les TER Bourgogne acceptent les vélos dans la limite des places disponibles. Trains Intercités Paris > Cosne > Nevers avec espace vélo, sur réservation.

À ne pas manquer

La Charité-sur-Loire : superbe basilique N.-D. inscrite au Patrimoine Mondial de l'UNESCO, ville ancienne pleine de charme, pont de pierre, nombreux festivals autour du livre et de la littérature, quartier des librairies, musée

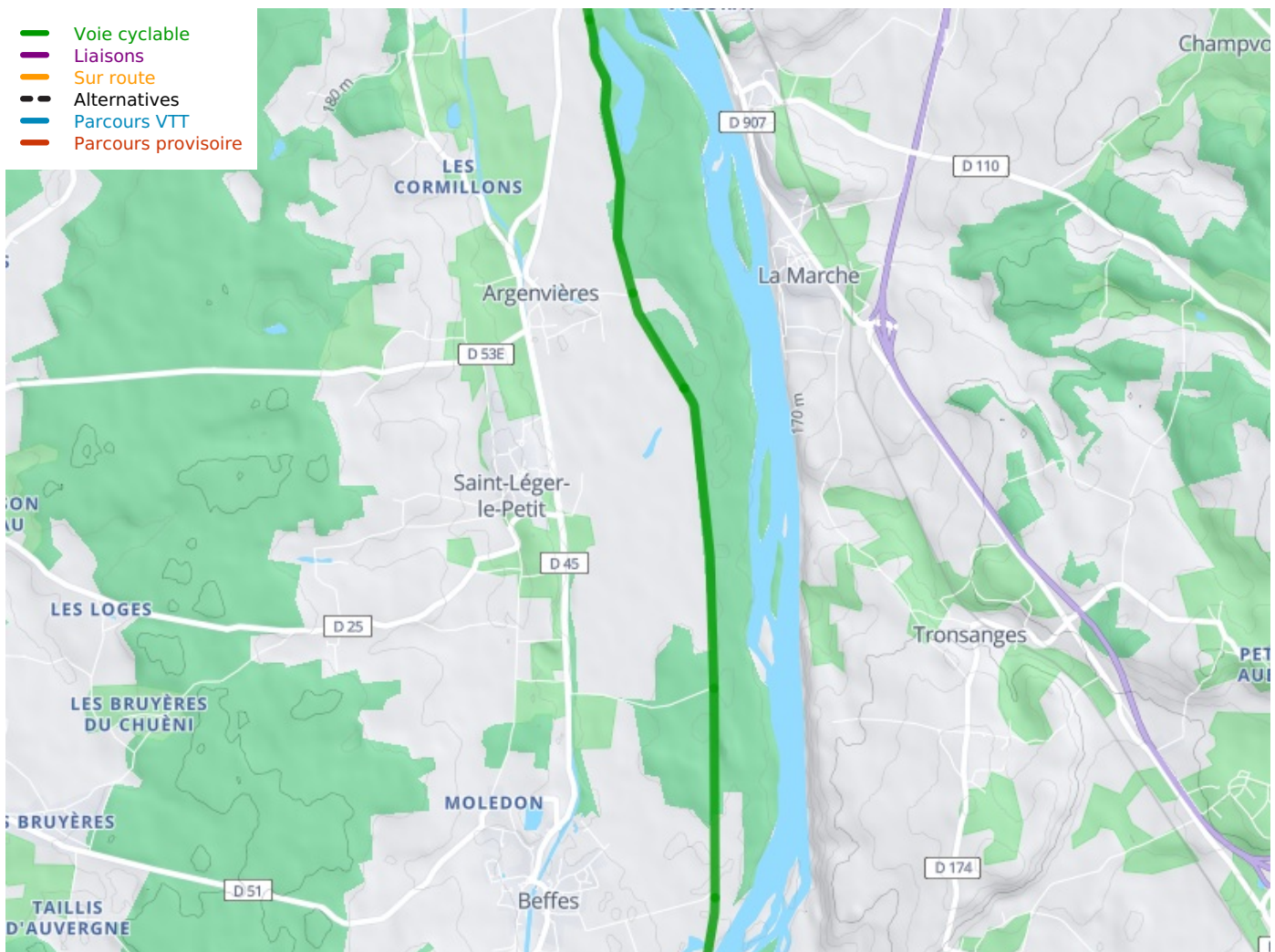
Herry : église St-Loup, vestiges gallo-romains, canal latéral à la Loire

Marchés

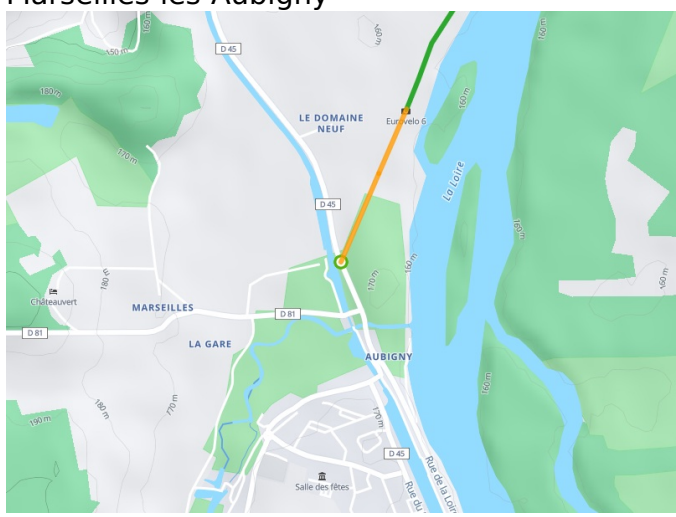
Pouilly-sur-Loire : le vendredi matin.

Office de Tourisme

Pouilly-sur-Loire : 03 86 39 54 54



Départ
Marseilles-lès-Aubigny



Arrivée
La Charité-sur-Loire

