

Le Lardin / Excideuil

La Flow Vélo



Départ
Le Lardin

Arrivée
Excideuil

Durée
2 h 03 min

Distance
49,59 Km

Niveau
J'ai l'habitude

Thématique
Ancienne voie ferrée

Laissez-vous envoûter par les paysages bucoliques de la Dordogne, notamment autour du Château de Peyraux, ceint de son écrin de verdure. Dans la vallée de l'Elle à Villac avec ses forêts à perte de vue, vous pourriez apercevoir des moutons et des constructions en grès rouge. En chemin, prenez le temps de stationner votre vélo pour visiter le village de Saint-Robert, classé parmi les Plus Beaux Villages de France. Flânez dans ses ruelles médiévales, admirez son église romane et arrêtez-vous dans un café pittoresque pour déguster une pâtisserie locale. Le Château de Hautefort domine la campagne environnante, le Musée d'Histoire de la Médecine, de même style architectural que le Château abrite aujourd'hui un musée à l'impressionnante collection (6500 objets). Autour de Hautefort, vous êtes en plein pays de l'AOC Noix du Périgord, et du Canard Gras. Des fermes vous proposent des haltes gourmandes avec des dégustations de produits 100% locaux. Faites un petit détour par Saint Raphaël, joli petit village perché, et admirez la vue depuis sa table d'orientation avant de rejoindre Excideuil.

L'itinéraire

Parcours exclusivement sur de petites routes avec un dénivelé important, notamment entre les vallées de l'Auvézère et de la Loue, belle succession de montées et de descentes.

Infos pratiques

[Office de tourisme Naturellement Périgord](#), 1 Pl. du Château, 24160 Excideuil - 05 53 52 29 79

SNCF

- Gares de Condat - Le Lardin et Terrasson-Lavilledieu

À ne pas manquer

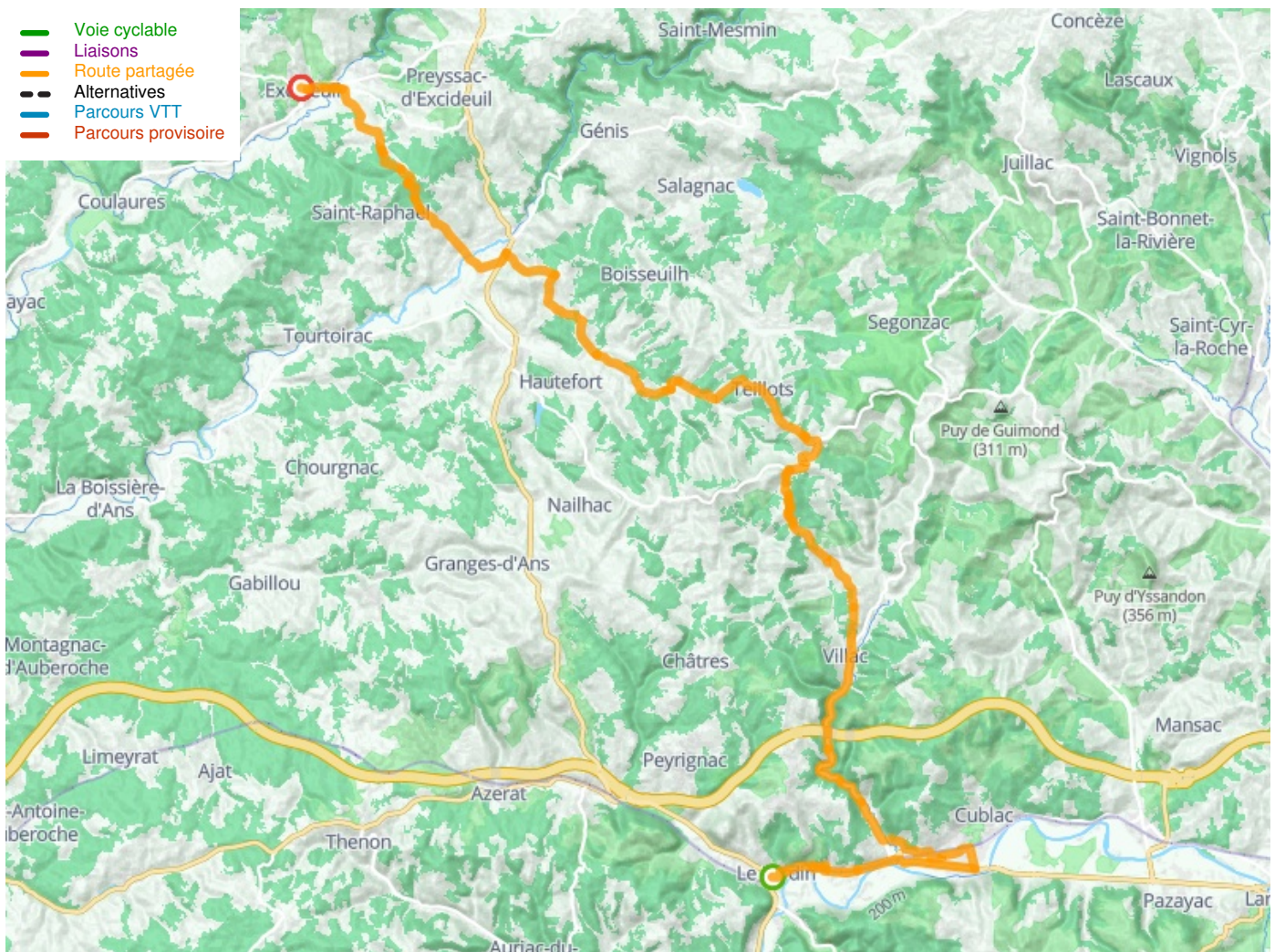
- **Terrasson-Lavilledieu** : Visite de la ville ancienne avec ses artisans d'art. Jardins de l'Imaginaire, Musée du Chocolat Bovetti, Gabarre Le Vézère. Marché de producteurs locaux le jeudi Matin, marché aux truffes de nov. à fév.
- **Le Lardin-Saint-Lazare** : Le Château de Peyraux (visite des jardins), le Musée de l'Industrie.

À moins de 5 km de l'itinéraire :

- **Hautefort** : Château et Musée d'Histoire de la Médecine
- **Tourtoirac** : La grotte de Tourtoirac, la perle géologique du Périgord

À moins de 10 km de l'itinéraire :

- La table d'orientation à Badefols d'Ans



**Départ
Le Lardin**



**Arrivée
Excideuil**

