

La Colle Saint-Michel / Saint-André-les-Alpes

Grande Traversée VTT TransVerdon



Départ
La Colle Saint-Michel

Arrivée
Saint-André-les-Alpes

Durée
3 h 09 min

Distance
47,38 Km

Niveau
Je fais du VTT

Thématique
Montagnes

Dans un écrin naturel riche et varié, une étape physique qui alterne montées soutenues avec descentes techniques et ludiques. L'itinéraire VTT quitte ici la vallée du Verdon pour une belle incursion de 30 km dans la vallée de l'Issole sur le flanc des montagnes de Cordeil et de Maurel. Autre vallée caractérisée par son chatoiement de verts camaïeu dû à la forêt dense dominée par les résineux : pins sylvestres, pins noirs, pins à crochets et mélèzes.

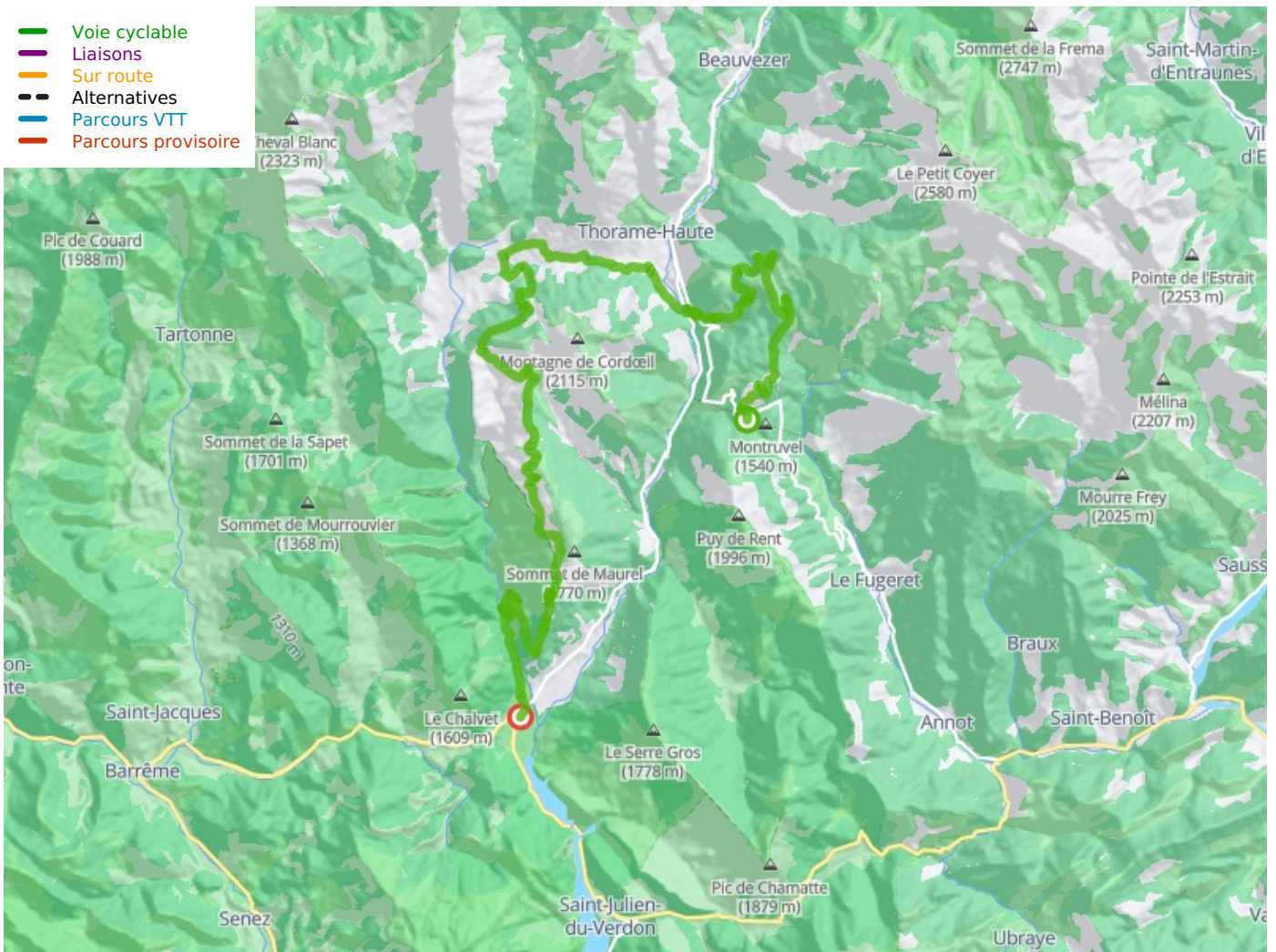
L'itinéraire de la Colle Saint-Michel à Saint-André-les-Alpes à VTT

Le tracé remonte au nord sur l'épaule de la Coueste puis sur le plateau de Champlatte avant d'entamer une longue descente sur le Verdon qui se traverse au Pont Clot. De Thorame-Basse, une piste carrossable contourne le Petit Cordeil et monte plein sud sur la montagne de Maurel par des pâturages. Une descente rapide amène à l'Issole et Saint André.

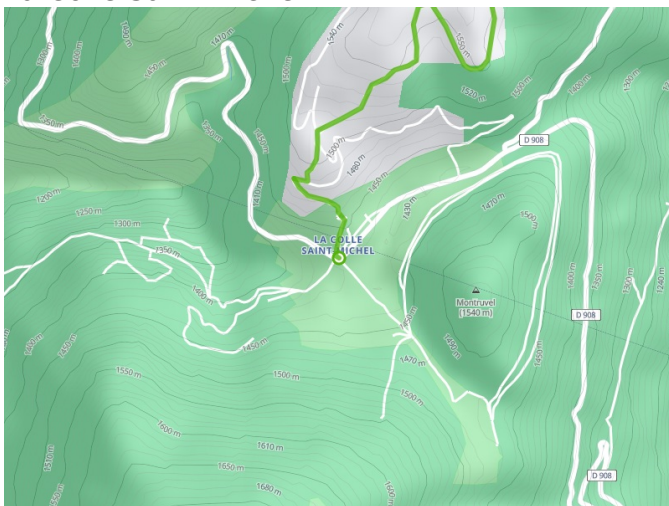
À ne pas manquer

- Thorame Basse
- Panoramique du sommet de Maurel
- Saint-André les Alpes

- Voie cyclable
- Liaisons
- Sur route
- Alternatives
- Parcours VTT
- Parcours provisoire



Départ
La Colle Saint-Michel



Arrivée
Saint-André-les-Alpes

