

Clermont-l'Hérault / Montagnac

Grande Traversée du Massif Central à VTT



Départ
Clermont-l'Hérault

Arrivée
Montagnac

Durée
3 h 53 min

Distance
58,43 Km

Niveau
Je fais du VTT

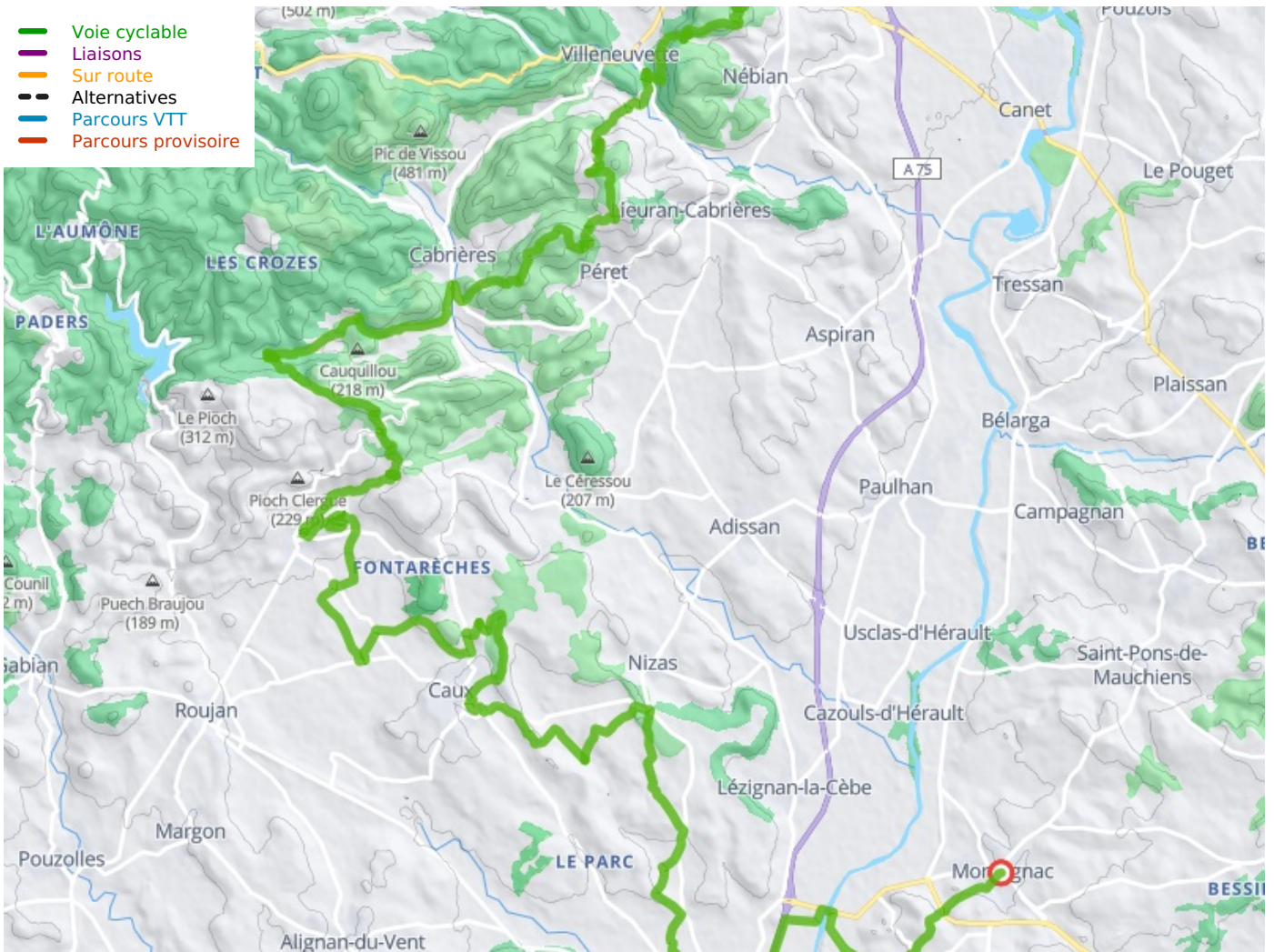
Thématique
Au cœur des vignes,
Nature & petit
patrimoine

Pour la dernière étape sportive de l'itinéraire de la GTMC, il faudra slalomer entre pistes et sentiers sur les derniers contreforts du Massif central. Le parcours plonge ensuite dans un océan de vignes et rejoint la belle cité de Pézenas, patrie du grand Molière. De beaux points de vue sur le pic de Vissou, sentinelle du centre hérault, des panoramas sur la plaine viticole jusqu'à la Méditerranée et les Pyrénées, des ouvrages de pierre sèche entre vignes et oliviers, des beaux villages, des domaines viticoles... c'est le sud !"

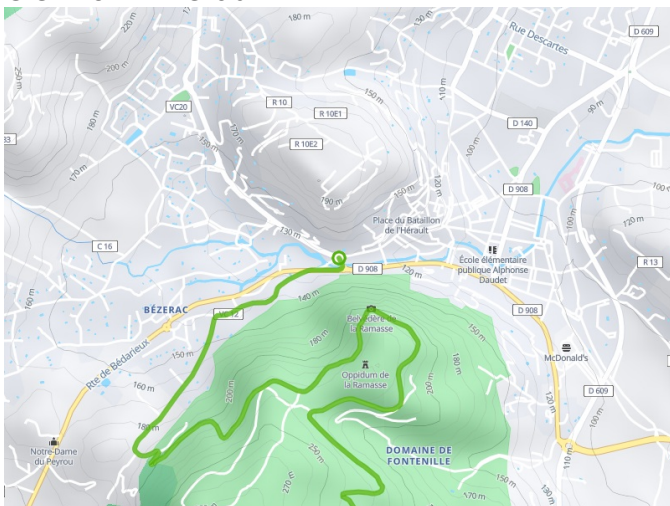
L'itinéraire

Enchaînement de montées et descentes sur la première partie de cette étape jusqu'à Caux. L'itinéraire est globalement roulant, des secteurs techniques demanderont un peu de vigilance. Après avoir parcouru les belles pistes du Mont Caylus après Clermont, la descente vers Mas Roujou est raide et technique (préférer les singles qui bordent le chemin principal). La descente sur Cabrières invite à 'lâcher les freins', mais peut-être glissante. Plaisir garanti dans la descente vers Neffiès (beau single technique). Juste après Neffiès, un fond de rivière asséché offre quelques jolies marches... Après Caux, l'itinéraire se déroule sur chemins et pistes qui slaloment entre les vignes, et quelques bouts de route notamment entre Pézenas et Montagnac.

- Voie cyclable
- Liaisons
- Sur route
- - - Alternatives
- Parcours VTT
- Parcours provisoire



Départ
Clermont-l'Hérault



Arrivée
Montagnac

