

Seurre / Verdun-sur-le-Doubs

EuroVelo 6 - Véloroute des Fleuves



Départ
Seurre

Arrivée
Verdun-sur-le-Doubs

Durée
1 h 13 min

Distance
18,39 Km

Niveau
J'ai l'habitude

Thématique
Canaux & rivières intimes

Cette étape de l'EuroVelo 6 en Bourgogne, emprunte une partie de la Voie bleue qui longe la Saône jusqu'à Chalon. A Verdun-sur-le-Doubs, la Saône reçoit les eaux du Doubs pour former un site remarquable. Une étape principalement sur routes mais sans difficulté.

L'itinéraire

Sortie de Seurre possible par le chemin de halage mal revêtu jusqu'à Chazelle ou par la départementale D 35d. Petites routes ensuite à travers la plaine. Prudence à l'entrée de Verdun.

SNCF

Gare de Seurre

- TER Dijon > Seurre > Bourg-en-Bresse

Office de Tourisme

- **Seurre** : 03 80 21 09 11
- **Verdun-sur-le-Doubs** : 03 80 21 09 11

À ne pas manquer

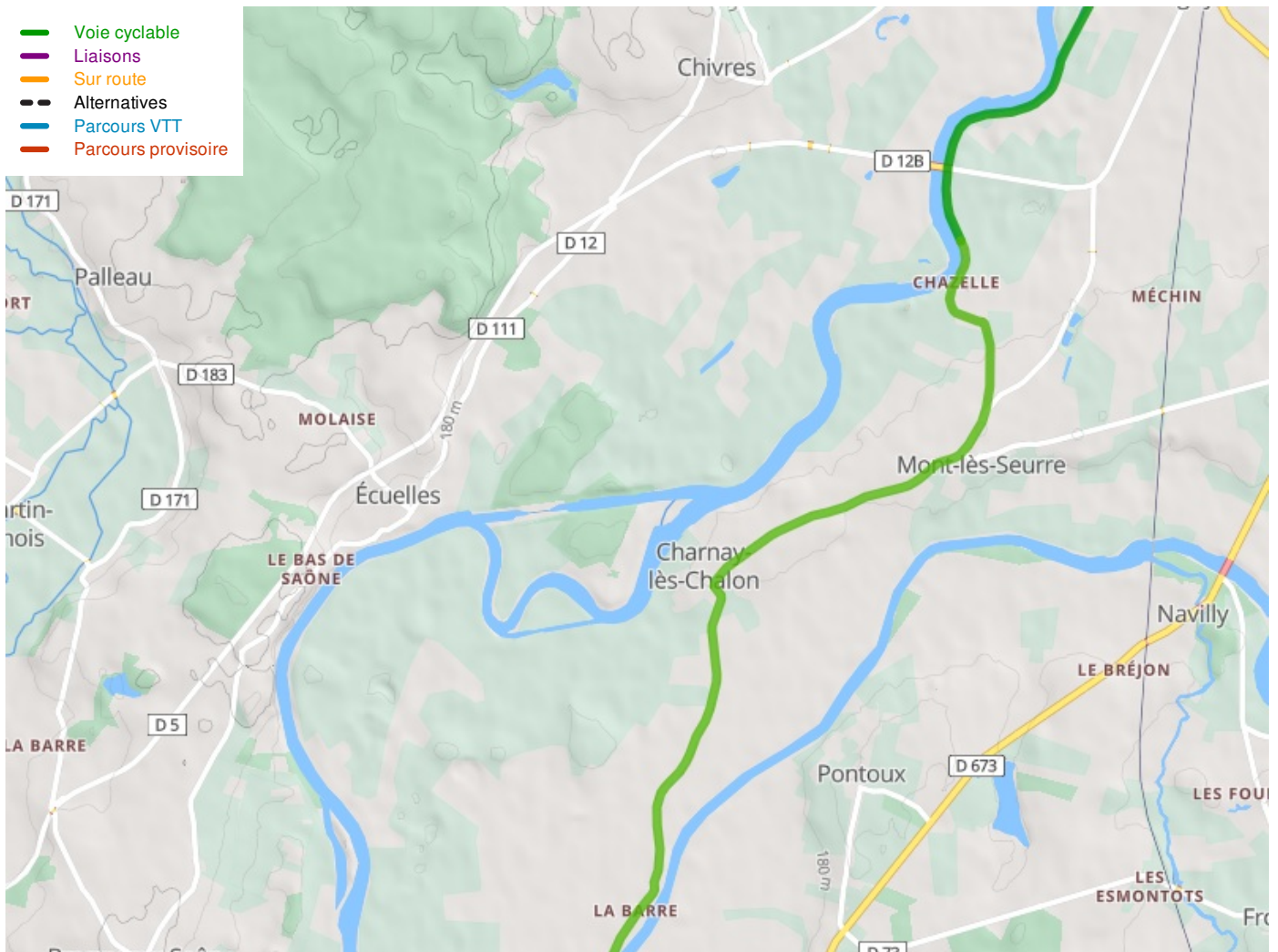
Seurre : halte fluviale animée, église romane St-Martin, maison Bossuet, écomusée de la Saône

Verdun-sur-le-Doubs : agréable cité ancienne, port fluvial animé, pont St-Jean, écomusée du blé et du pain

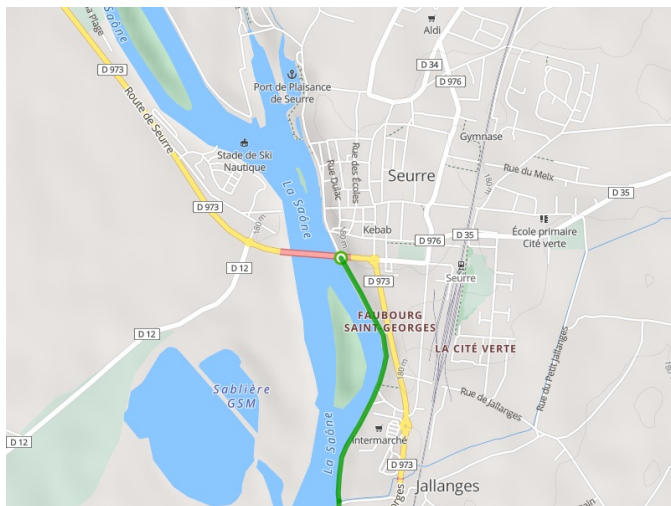
Marché

- **Seurre** : samedi matin
- **Verdun-sur-le-Doubs** : jeudi matin

- Voie cyclable
- Liaisons
- Sur route
- - Alternatives
- Parcours VTT
- Parcours provisoire



Départ
Seurre



Arrivée
Verdun-sur-le-Doubs

